

SALA DE SITUAÇÃO PCJ

BOLETIM INTEGRADO DE QUALIDADE E QUANTIDADE DAS ÁGUAS DAS BACIAS PCJ

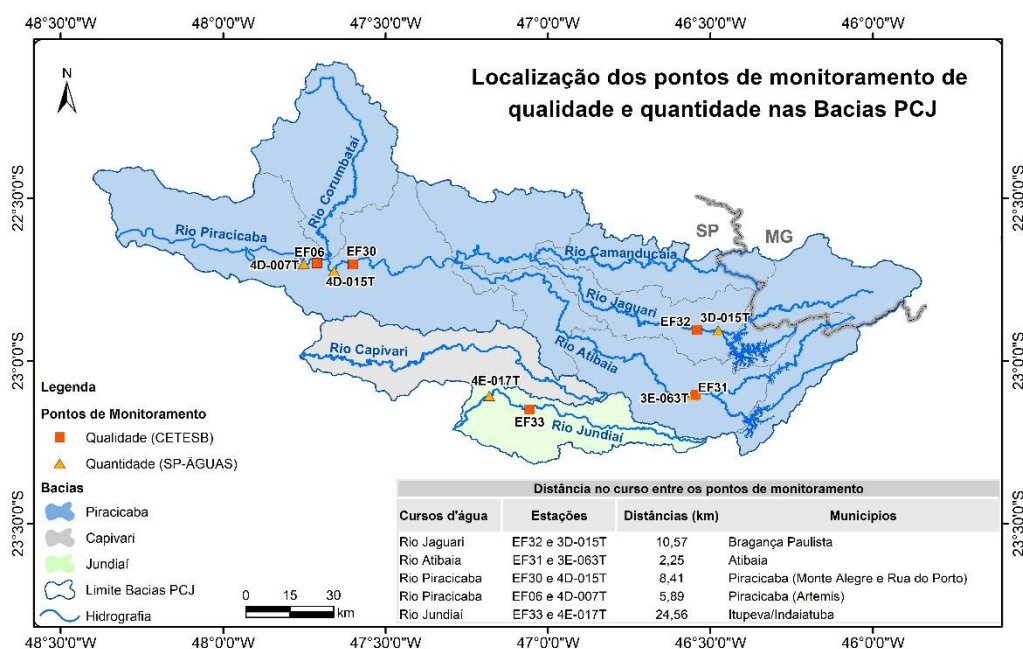
ABRIL – 2026

Boletim Integrado de Qualidade e Quantidade das Águas das Bacias PCJ

O Boletim Integrado de Qualidade e Quantidade das Águas das Bacias PCJ é um produto elaborado no âmbito do Programa de Integração do Monitoramento para a Gestão dos Recursos Hídricos nas Bacias PCJ (PIM-PCJ), com a finalidade de fornecer subsídios para a gestão dos recursos hídricos nas Bacias PCJ, considerando o termo de cooperação existente entre CETESB, SP-Águas e Agência das Bacias PCJ. O boletim apresenta informações sobre precipitação (pluviometria), vazão dos rios (fluviometria) e qualidade da água, obtidas por meio das redes de monitoramento da SP-Águas e da CETESB. O boletim contempla 10 estações telemétricas localizadas na UGRHI 05:

Estações de Qualidade (CETESB)	Estações de Quantidade (SP-ÁGUAS)
EF 31 - Rio Atibaia em Atibaia	3E-063T - Rio Atibaia em Atibaia
EF 32 - Rio Jaguari em Bragança Paulista	3D-015T - Rio Jaguari em Bragança Paulista
EF 30 - Rio Piracicaba em Monte Alegre	4D-015T - Rio Piracicaba em Piracicaba
EF 06 - Rio Piracicaba em Artemis	4D-007T - Rio Piracicaba em Artemis
EF 33 - Rio Jundiá em Itupeva	4E-017T - Rio Jundiá em Indaiatuba

Mapa da localização dos pontos de monitoramento de qualidade e quantidade nas Bacias PCJ.

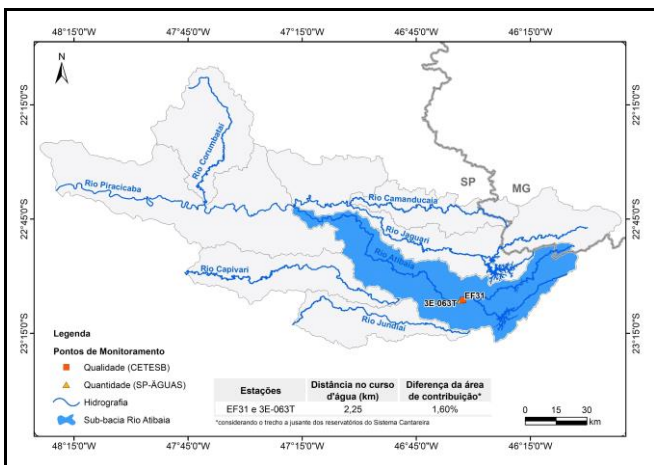


Fonte: SP-Águas (2025).

Os dados disponíveis no boletim podem ser consultados através do [SIMQUA](#), [SAISP](#) e [SSD PCJ](#).

ESTAÇÕES NO RIO ATIBAIA - ABRIL/2026

Descrição	Localização	Código da estação	Lat.	Long.
Qualidade	Rio Atibaia em Atibaia (Classe 2)	EF31	23°6'14"S	46°32'44"O
Quantidade	Rio Atibaia em Atibaia	3E-063T	23°6'19"S	46°33'21"O



Precipitação

68,2 mm
Acumulado no mês

58,7 mm
Média histórica do mês (2016-2025)

Vazão

12,63 m³/s
Média no mês

7,75 m³/s
Média histórica do mês (2016-2025)

Oxigênio Dissolvido

100%

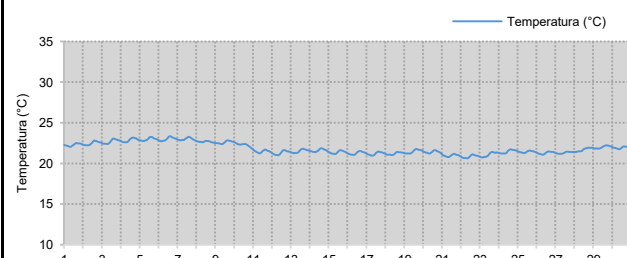
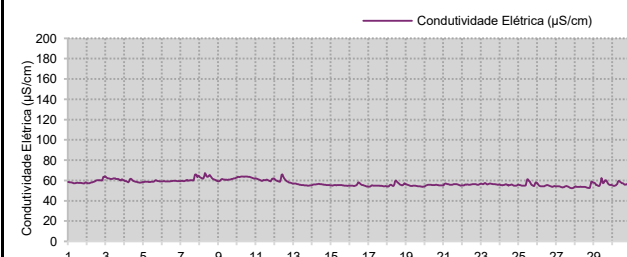
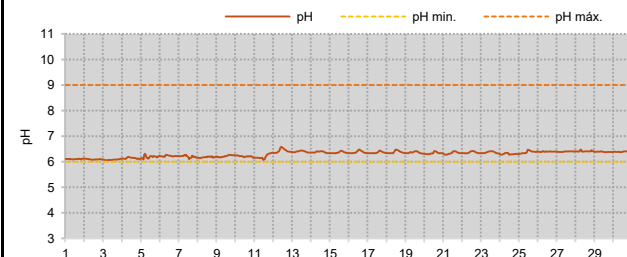
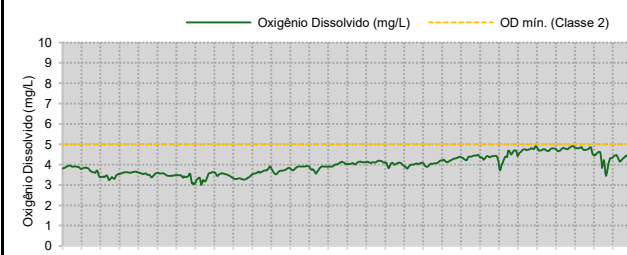
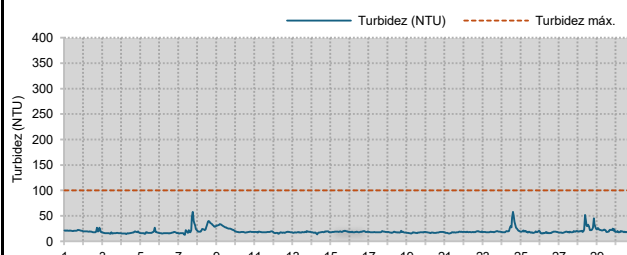
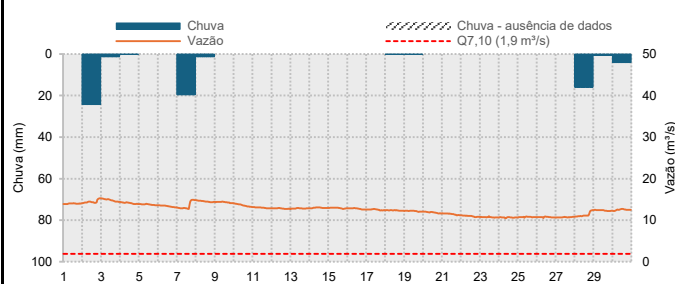


■ % Conforme*
■ % Inconforme*

Mínimo* **3,00** mg/L
Máximo* **4,92** mg/L
Média* **3,98** mg/L
* no mês

Notas:

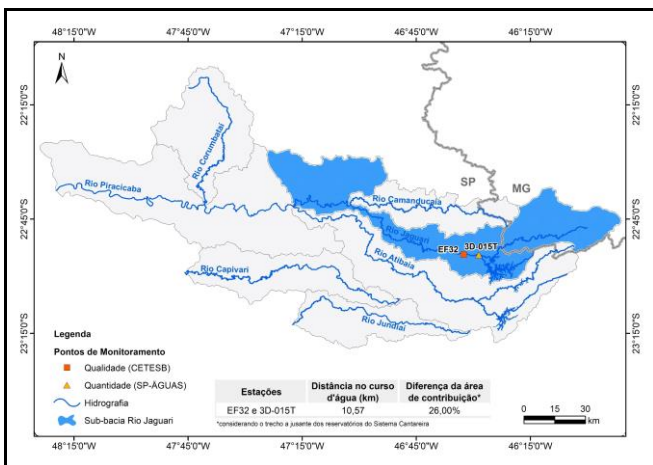
- Nos gráficos, consideraram-se dados diários de chuva e médias horárias para vazões e para os parâmetros de qualidade;
- Para o cálculo de precipitação acumulada mensal, utilizou-se a soma dos dados diários;
- Para o cálculo de vazão média mensal, utilizou-se a média dos dados horários;
- Para o cálculo do percentual de conformidade do parâmetro oxigênio dissolvido, consideraram-se os dados médios horários;
- Para o cálculo dos acumulados diários de chuva, consideraram-se os dados das 00h00 às 23h59.



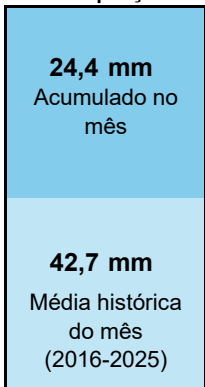
Fonte: SP-ÁGUAS e CETESB

ESTAÇÕES NO RIO JAGUARI - ABRIL/2026

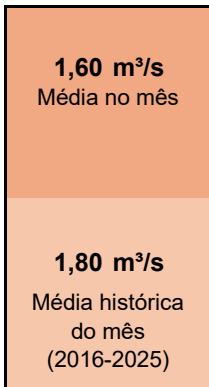
Descrição	Localização	Código da estação	Lat.	Long.
Qualidade	Rio Jaguari em Bragança Paulista (Classe 2)	EF32	22°54'20"S	46°32'33"O
Quantidade	Rio Jaguari em Bragança Paulista	3D-015T	22°54'23"S	46°28'34"O



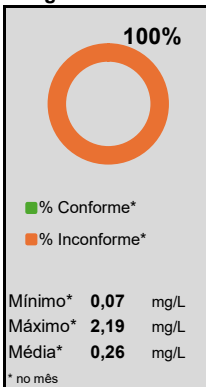
Precipitação



Vazão

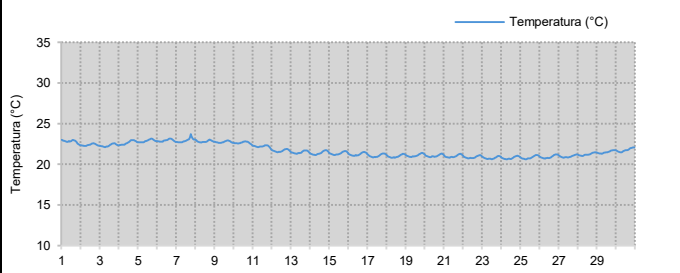
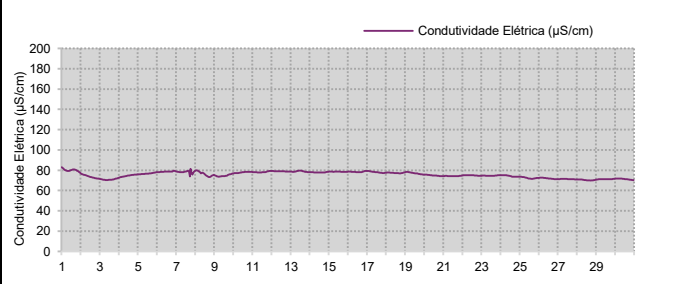
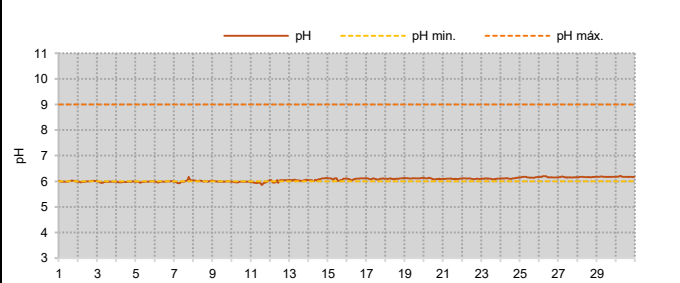
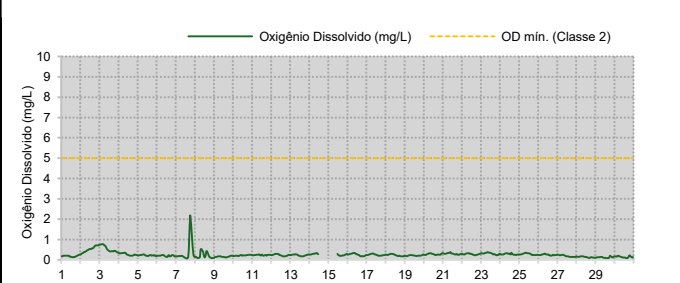
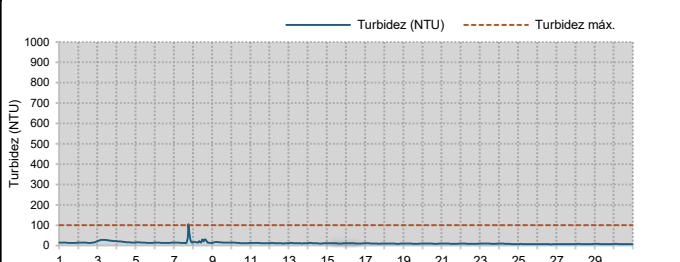
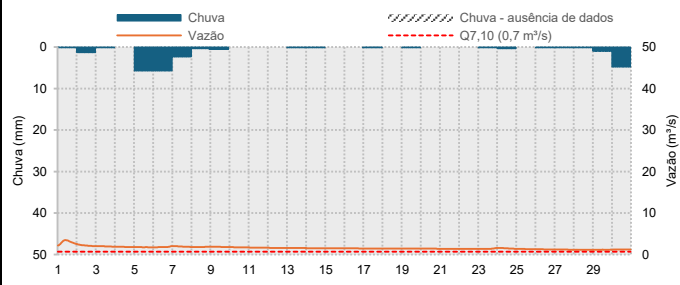


Oxigênio Dissolvido



Notas:

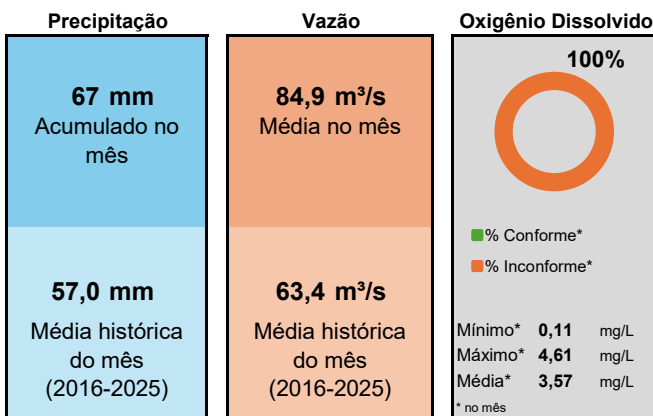
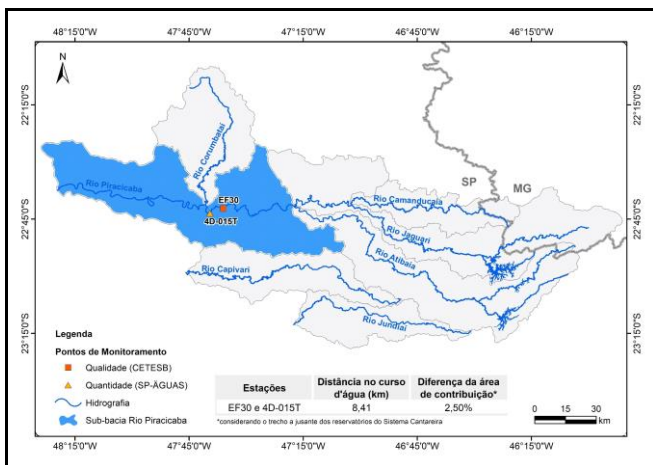
1. Nos gráficos, consideraram-se dados diários de chuva e médias horárias para vazões e para os parâmetros de qualidade;
2. Para o cálculo de precipitação acumulada mensal, utilizou-se a soma dos dados diários;
3. Para o cálculo de vazão média mensal, utilizou-se a média dos dados horários;
4. Para o cálculo do percentual de conformidade do parâmetro oxigênio dissolvido, consideraram-se os dados médios horários;
5. Para o cálculo dos acumulados diários de chuva, consideraram-se os dados das 00h00 às 23h59.



Fonte: SP-ÁGUAS e CETESB

ESTAÇÕES NO RIO PIRACICABA - ABRIL/2026

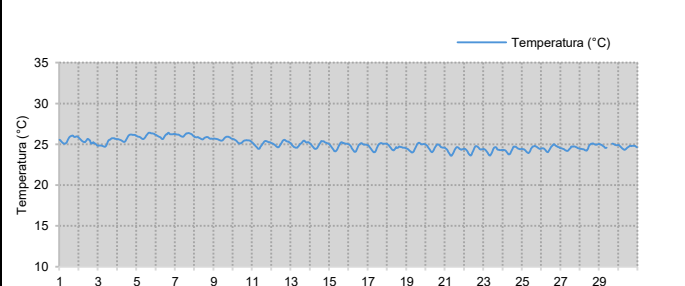
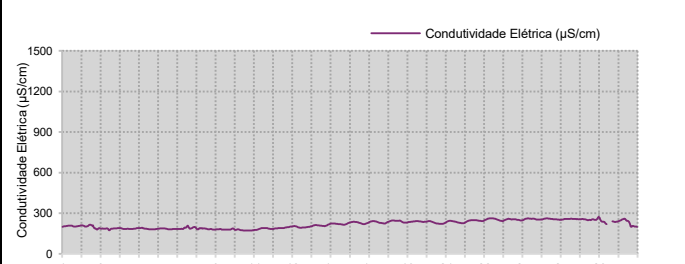
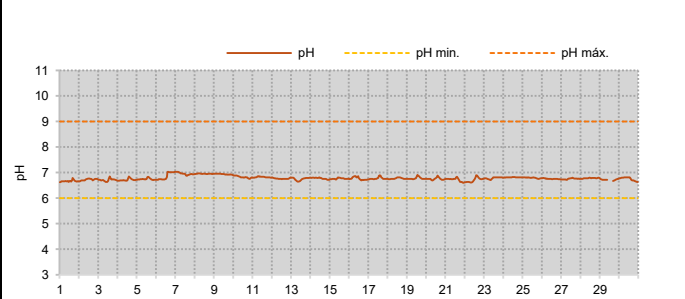
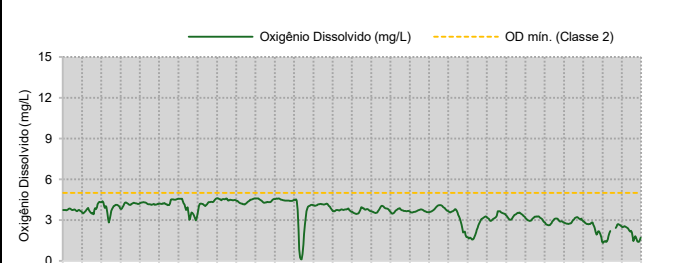
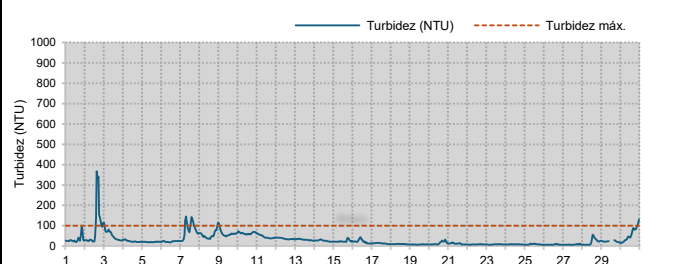
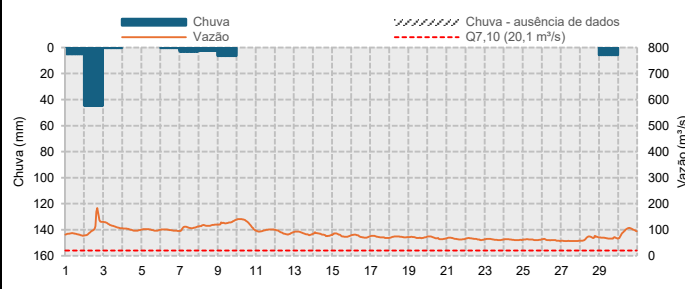
Descrição	Localização	Código da estação	Lat.	Long.
Qualidade	Rio Piracicaba em Monte Alegre (Classe 2)	EF30	22°42'12"S	47°36'2"O
Quantidade	Rio Piracicaba em Piracicaba	4D-015T	22°43'28"S	47°39'30"O



* Ausência de dados

Notas:

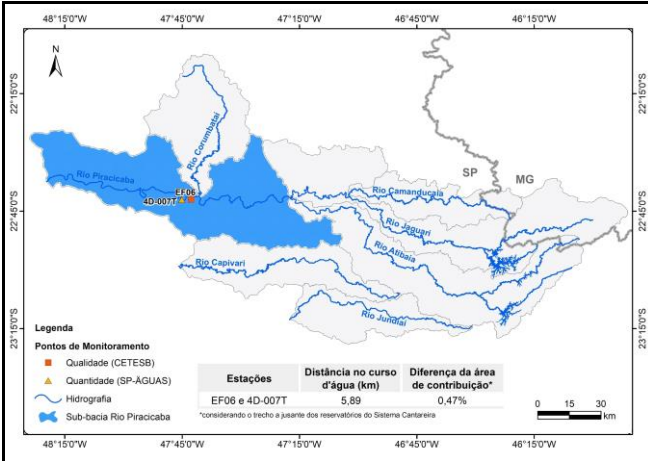
1. Nos gráficos, consideraram-se dados diários de chuva e médias horárias para vazões e para os parâmetros de qualidade;
2. Para o cálculo de precipitação acumulada mensal, utilizou-se a soma dos dados diários;
3. Para o cálculo de vazão média mensal, utilizou-se a média dos dados horários;
4. Para o cálculo do percentual de conformidade do parâmetro oxigênio dissolvido, consideraram-se os dados médios horários;
5. Para o cálculo dos acumulados diários de chuva, consideraram-se os dados das 00h00 às 23h59.



Fonte: SP-ÁGUAS e CETESB

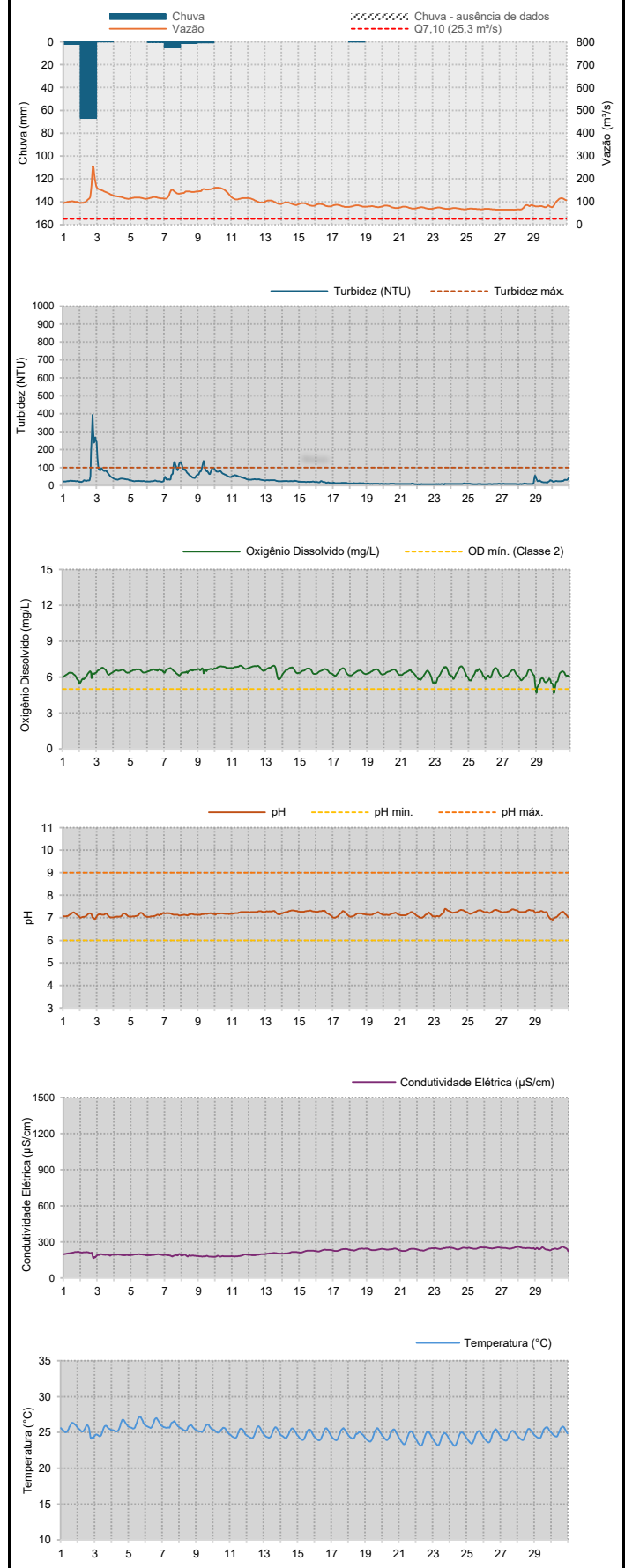
ESTAÇÕES NO RIO PIRACICABA - ABRIL/2026

Descrição	Localização	Código da estação	Lat.	Long.
Qualidade	Rio Piracicaba em Piracicaba - Artemis (Classe 2)	EF06	22°42'0"S	47°42'43"O
Quantidade	Rio Piracicaba em Piracicaba - Artemis	4D-007T	22°42'6"S	47°45'5"O



Precipitação	Vazão	Oxigênio Dissolvido
78,4 mm Acumulado no mês	98,9 m³/s Média no mês	100%
54,0 mm Média histórica do mês (2016-2025)	79,0 m³/s Média histórica do mês (2016-2025)	<ul style="list-style-type: none"> ■ % Conforme* ■ % Inconforme*
		Mínimo* 4,65 mg/L Máximo* 6,95 mg/L Média* 6,38 mg/L * no mês

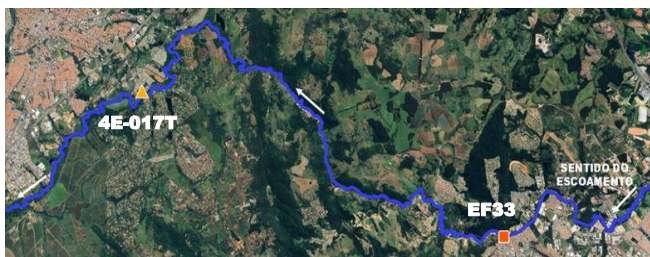
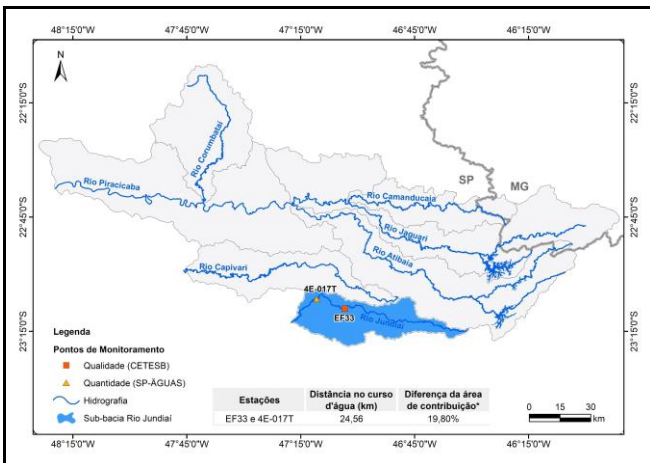
- Notas:
- Nos gráficos, consideraram-se dados horários acumulados para precipitação e médias horárias para vazões e para os parâmetros de qualidade;
 - Para o cálculo de precipitação acumulada mensal, utilizou-se a soma dos dados diários;
 - Para o cálculo de vazão média mensal, utilizou-se a média dos dados horários;
 - Para o cálculo do percentual de conformidade do parâmetro oxigênio dissolvido, consideraram-se os dados médios horários;
 - Para o cálculo dos acumulados diários de chuva, consideraram-se os dados das 00h00 às 23h59.



Fonte: SP-ÁGUAS e CETESB

ESTAÇÕES NO RIO JUNDIAÍ - ABRIL/2026

Descrição	Localização	Código da estação	Lat.	Long.
Qualidade	Rio Jundiá em Itupeva (Classe 3)	EF33	23°9'0"S	47°3'26"O
Quantidade	Rio Jundiá em Itaicí	4E-017T	23°6'28"S	47°10'49"O



Precipitação

40,4 mm
Acumulado no mês

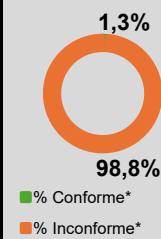
54,9 mm
Média histórica do mês (2016-2025)

Vazão

7,50 m³/s
Média no mês

7,37 m³/s
Média histórica do mês (2016-2025)

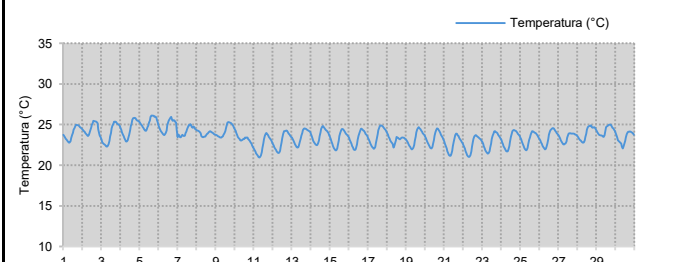
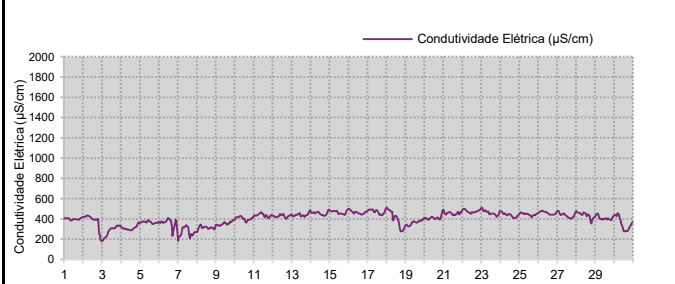
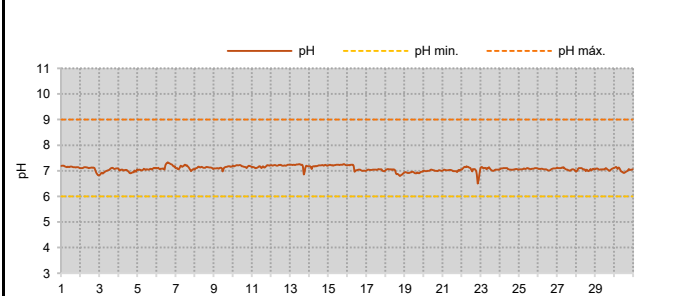
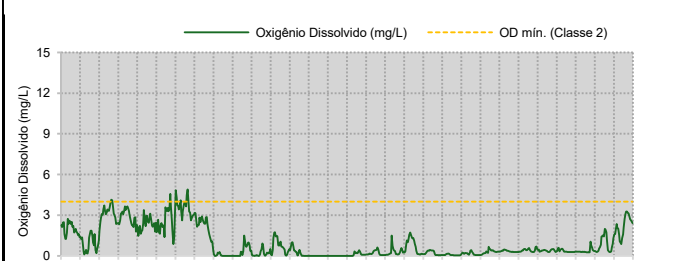
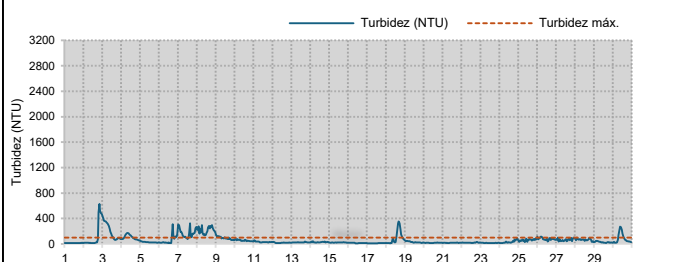
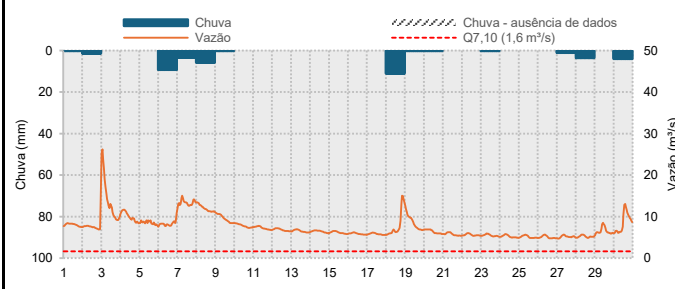
Oxigênio Dissolvido



Mínimo* **0,00** mg/L
Máximo* **4,90** mg/L
Média* **0,94** mg/L
* no mês

Notas:

1. Nos gráficos, consideraram-se dados diários de chuva e médias horárias para vazões e para os parâmetros de qualidade;
2. Para o cálculo de precipitação acumulada mensal, utilizou-se a soma dos dados diários;
3. Para o cálculo de vazão média mensal, utilizou-se a média dos dados horários;
4. Para o cálculo do percentual de conformidade do parâmetro oxigênio dissolvido, consideraram-se os dados médios horários;
5. Para o cálculo dos acumulados diários de chuva, consideraram-se os dados das 00h00 às 23h59.



Fonte: SP-ÁGUAS e CETESB