

12/07/2014

Boletim Diário da Sala de Situação PCJ



Ísis Franco

Talita Cassieri



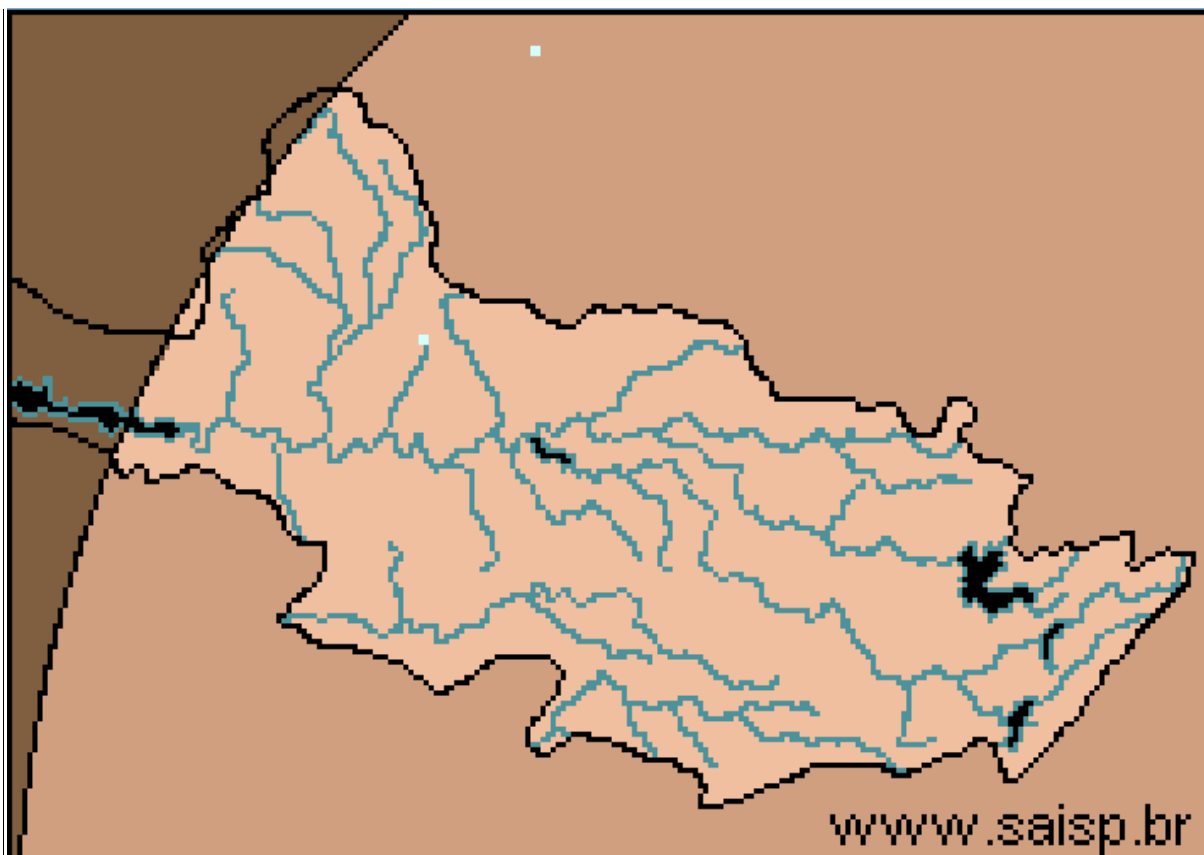
SALA DE SITUAÇÃO PCJ



Dados Pluviométricos das Bacias PCJ

CHUVA ACUMULADA EM 24 HORAS NAS BACIAS PCJ

11/07/2014 7h00min às 12/07/2014 7h00min



SAISP
Sistema de Alertas a
Inundações de São Paulo

CTH | Centro Tecnológico de
Hidráulica e Recursos
Hídricos

 Fundação
Centro Tecnológico
de Hidráulica

Fonte: SAISP



SALA DE SITUAÇÃO PCJ



Localização dos Postos da Rede Telemétrica do SAISP e do Ciiagro nas Bacias PCJ



LEGENDA

- Postos Pluviométricos Ciiagro
- Postos Pluviométricos SAISP
- Hidrografia
- Limite das Bacias PCJ





SALA DE SITUAÇÃO PCJ



Rede telemétrica do CIAGRO e do SAISP

Nomenclatura no mapa *	Postos	Chuva acumulada mensal em 2014						Chuva acumulada das 7h de 11/07/2014 às 7h de 12/07/2014 (mm)	Chuva acumulada julho (até 12/07/2014 7h00min) (mm)	Chuva média mensal de julho (mm)	Quantidade de chuva em relação à média (%)
		Janeiro	Fevereiro	Março	Abril	Maior	Junho				
PS15	Americana	*	*	*	*	*	*	*	*	31,6	*
PC1	Amparo	48,5	80,2	87,1	76,4	30,5	16,6	0,3	12,2	53,3	22,9%
PC2	Atibaia	56,3	62,2	91,5	146,7	24,3	6,4	0,0	29,5	58,9	50,1%
PS3	Atibaia	60,8	82,8	86,3	123,0	20,0	5,1	0,0	25,5	34,2	74,5%
PC3	Bom Jesus dos Perdões	69,5	79,8	179,5	76,3	33,8	6,4	0,3	32,0	57,0	56,1%
PC4	Bragança Paulista	75,0	68,5	115,0	89,3	39,1	13,1	0,0	21,3	56,4	37,7%
PS9	Bragança Paulista	0,5	75,8	134,6	*	31,8	13,6	0,0	20,3	49,9	40,6%
PC5	Campinas	181,4	14,1	98,6	61,9	22,9	9,2	0,0	12,2	38,0	32,1%
PS6	Campinas	22,4	*	*	15,1	9,3	3,3	0,0	15,8	48,2	32,7%
PC6	Campo Limpo Paulista	154,4	42,5	185,7	57,0	26,0	3,4	0,0	17,3	45,0	38,4%
PC7	Capivari	92,4	77,0	168,1	50,0	36,0	0,0	0,0	11,4	56,5	20,2%
PS13	Cosmópolis	63,5	64,9	193,4	75,8	35,3	4,9	0,0	10,3	13,7	75,0%
PC8	Extrema	64,8	102,0	213,6	94,6	39,5	12,2	0,3	24,6	47,1	52,2%
PC9	Indaiatuba	107,3	56,5	164,8	38,5	30,0	0,3	0,0	13,5	47,0	28,8%
PS19	Indaiatuba	136,4	14,2	201,0	52,0	32,2	4,0	0,0	13,0	*	*
PC10	Itatiba	116,7	66,1	137,5	73,9	23,8	13,2	0,3	27,7	61,8	44,9%
PS4	Itatiba	86,0	58,0	74,8	45,4	19,0	13,6	0,0	19,6	34,6	56,6%
PC11	Jaguariúna	75,5	27,6	138,3	121,8	42,2	11,3	0,3	19,1	39,6	48,3%
PS11	Jaguariúna	68,8	*	111,2	108,6	20,8	13,6	0,0	16,8	26,9	62,5%
PC12	Jundiaí	142,6	44,2	194,8	77,3	31,6	4,8	0,0	22,6	53,9	41,9%

* PS = posto pluviométrico do Sistema de Alerta a Inundações de São Paulo (SAISP)
 PC = posto pluviométrico do Centro Integrado de Informações Agrometeorológicas (CIAGRO)
 As informações apresentadas nesta tabela foram obtidas de uma fonte de dados brutos.

Fonte: CIAGRO



SALA DE SITUAÇÃO PCJ



Rede telemétrica do CIIAGRO e do SAISP

Nomenclatura no mapa *	Postos	Chuva acumulada mensal em 2014						Chuva acumulada das 7h de 11/07/2014 às 7h de 12/07/2014 (mm)	Chuva acumulada julho (até 12/07/2014 7h00min) (mm)	Chuva média mensal de junho (mm)	Quantidade de chuva em relação à média (%)
		Janeiro	Fevereiro	Março	Abril	Maior	Junho				
PC13	Jundiaí - ETEC	137,1	41,3	174,4	85,5	24,9	3,2	0,0	21,1	42,9	49,2%
PC14	Limeira	74,8	40,6	117,4	52,6	*	5,6	0,0	5,2	27,9	18,6%
PS14	Limeira	74,8	10,9	*	32,3	6,9	0,0	0,0	6,8	19,7	34,3%
PC15	Monte Alegre do Sul	82,5	62,2	107,1	68,7	35,7	17,4	0,0	22,4	40,8	54,9%
PS10	Morungaba	72,1	*	113,9	87,0	27,9	15,1	0,0	14,5	51,3	28,3%
PC16	Nazaré Paulista	82,7	65,3	177,0	66,7	32,4	7,3	0,0	22,9	63,9	35,8%
PS2	Nazaré Paulista	103,3	111,0	72,1	74,3	*	*	*	*	67,7	*
PC17	Nova Odessa	103,0	56,8	145,8	40,3	32,6	5,6	0,0	4,6	44,5	10,3%
PS7	Paulínia	9,4	*	*	106,5	29,0	8,8	0,0	9,3	24,1	38,4%
PS8	Paulínia	10,8	7,8	8,4	114,4	32,4	3,0	0,2	10,2	*	*
PS12	Paulínia	2,4	47,2	*	109,2	32,0	5,2	0,0	0,4	27,0	
PC18	Piracaia	*	*	*	*	*	*	0,0	32,6	58,8	55,5%
PS1	Piracaia	*	70,6	*	67,0	45,5	25,4	0,0	10,0	40,4	24,7%
PC19	Piracicaba	101,4	54,5	99,8	54,1	36,4	2,1	0,0	7,9	33,4	23,6%
PS16	Piracicaba	107,8	31,8	136,4	42,5	13,3	7,1	0,0	9,8	36,9	26,5%
PS17	Piracicaba (Artemis)	68,8	6,8	*	9,6	*	2,4	0,0	1,6	28,7	5,6%
PS18	Rio Claro	113,2	50,4	*	1,6	11,8	3,2	0,2	6,2	*	*
PC20	São Pedro	107,5	188,8	184,8	97,5	63,1	3,1	0,0	10,6	42,1	25,2%
PC21	Sumaré	92,2	50,8	126,7	34,8	30,1	5,4	0,0	3,2	43,3	7,4%
PS5	Valinhos	103,8	*	132,6	81,6	0,2	10,4	0,0	16,8	45,8	36,7%
PC22	Vargem	80,3	59,5	95,1	116,7	22,4	7,3	0,0	25,1	38,2	65,8%

* PS = posto pluviométrico do Sistema de Alerta a Inundações de São Paulo (SAISP)
 PC = posto pluviométrico do Centro Integrado de Informações Agrometeorológicas (CIIAGRO)
 As informações apresentadas nesta tabela foram obtidas de uma fonte de dados brutos.

Fonte: CIIAGRO



SALA DE SITUAÇÃO PCJ



DADOS FLUVIOMÉTRICOS

Localização dos Postos da Rede Telemétrica do SAISP
nas Bacias PCJ



LEGENDA

- Postos Fluviométricos
- Hidrografia
- Limite das Bacias PCJ





SALA DE SITUAÇÃO PCJ



REDE TELEMÉTRICA DAEE / SP						
Nomenclatura no mapa	Posto de medição	Código Posto	Cotas de Alerta			
			Atenção	Alerta	Emergência	Extravasamento
PS1	Rio Cachoeira Captação Piracaia / Piracaia	3E-116T	1,80	2,20	2,60	3,00
PS2	Rio Atibainha em Nazaré Paulista	3E-089T	1,80	2,20	2,50	2,80
PS3	Rio Atibaia em Atibaia / Atibaia	3E-063T	2,40	2,60	2,80	3,00
PS4	Rio Atibaia no Bairro da Ponte / Itatiba	3D-006T	5,10	5,50	5,90	6,30
PS5	Rio Atibaia Captação Valinhos / Valinhos	3D-007T	3,40	3,70	3,90	4,30
PS6	Rio Atibaia em Desembargador Furtado / Campinas	3D-003T	2,10	2,40	2,70	3,00
PS7	Rio Atibaia Acima de Paulínia / Paulínia	4D-009RT	2,80	3,10	3,40	3,70
PS8	Rio Atibaia Captação Sumaré / Paulínia	4D-033	*	*	*	*
PS9	Rio Jaguari em Guaripocaba / Bragança Paulista	3D-015T	3,80	4,20	4,60	5,00
PS10	Rio Jaguari em Buenópolis / Morungaba	3D-009T	2,60	2,90	3,20	3,50
PS11	Rio Camanducaia em Dal Bo/ Jaguariúna	3D-001T	3,10	3,60	4,10	4,60
PS12	Rio Jaguari Captação Petrobrás / Paulínia	4D-034	*	*	*	*
PS13	Rio Jaguari em Usina Ester / Cosmópolis	4D-001T	9,00	10,00	11,00	12,00
PS14	Rio Jaguari na Foz / Limeira	4D-013T	3,30	3,90	*	4,20
PS15	Rio Piracicaba em Carioba / Americana	4D-010T	6,80	7,20	7,60	8,00
PS16	Rio Piracicaba em Piracicaba / Piracicaba	4D-015T	3,20	3,70	4,20	4,70
PS17	Rio Piracicaba em Artemis	4D-007T	*	*	*	*
PS18	Rio Corumbataí em Batovi / Rio Claro	4D-018T	*	*	*	8,00
PS19	Rio Jundiá - Itaici / Indaiatuba	4E-017T	4,85	5,35	5,85	6,35



SALA DE SITUAÇÃO PCJ



REDE TELEMÉTRICA DAEE/SP

Data: 12/07/2014

Vazão

Nível

Nomenclatura no mapa	Posto de medição	Código do Posto	Vazão do rio 07 h	Nível do rio 7 hs	Vazão Média do mês	Vazão as 7h/Vazão media	Vazão 12/07/13 07:00	Relação Q7h/Q 12/07/13	Nível Médio Mensal	Nível 7h/ Nível médio	Nível 12/07/13 07:00	Relação Flu 7h/Flu 12/07/13 7h
			(m³/s)	(m)	(m³/s)	%	(m³/s)	%	(m)	%	(m)	%
PS1	Rio Cachoeira Captação Piracaia / Piracaia	3E-116T	1,68	1,41	2,27	26,03 % Abaixo	*	*	1,55	8,96 % Abaixo	*	*
PS2	Rio Atibaia em Nazaré Paulista	3E-089T	*	*	1,28	*	3,20	*	1,20	*	1,76	*
PS3	Rio Atibaia em Atibaia / Atibaia	3E-063T	5,49	1,62	8,04	31,73 % Abaixo	4,89	12,25 % Acima	1,77	8,38 % Abaixo	1,56	4,18 % Acima
PS4	Rio Atibaia no Bairro da Ponte / Itatiba	3D-006T	6,02	3,74	17,02	64,63 % Abaixo	10,17	40,81 % Abaixo	4,12	9,22 % Abaixo	4,02	6,92 % Abaixo
PS5	Rio Atibaia Captação Valinhos / Valinhos	3D-007T	7,87	0,79	15,35	48,75 % Abaixo	12,10	34,94 % Abaixo	1,04	24,34 % Abaixo	0,95	16,58 % Abaixo
PS6	Rio Atibaia em Desembargador Furtado / Campinas	3D-003T	6,52	0,40	21,00	68,95 % Abaixo	12,88	49,37 % Abaixo	0,93	56,83 % Abaixo	0,74	45,58 % Abaixo
PS7	Rio Atibaia Acima de Paulínia / Paulínia	4D-009RT	9,03	1,88	20,56	56,07 % Abaixo	15,12	40,3 % Abaixo	2,04	7,84 % Abaixo	2,07	9,13 % Abaixo
PS8	Rio Atibaia Captação Sumaré / Paulínia	4D-033	*	1,29	23,57	*	19,62	*	1,75	26,14 % Abaixo	1,68	23,21 % Abaixo
PS9	Rio Jaguari em Guaripocaba / Bragança Paulista	3D-015T	1,62	1,05	7,31	77,85 % Abaixo	3,28	50,65 % Abaixo	0,86	21,62 % Acima	1,30	18,92 % Abaixo
PS10	Rio Jaguari em Buenópolis / Morungaba	3D-009T	3,87	1,08	11,34	65,87 % Abaixo	7,66	49,5 % Abaixo	0,74	46,25 % Acima	1,41	23,13 % Abaixo
PS11	Rio Camanducaia em Dal Bo/ Jaguariúna	3D-001T	3,30	0,30	8,91	62,96 % Abaixo	6,78	*	0,66	54,3 % Abaixo	0,52	*
PS12	Rio Jaguari Captação Petrobrás / Paulínia	4D-034	*	3,41	23,87	*	17,87	*	2,09	63,35 % Acima	1,90	79,76 % Acima
PS13	Rio Jaguari em Usina Ester / Cosmópolis	4D-001T	3,26	0,42	23,79	86,3 % Abaixo	15,63	79,14 % Abaixo	0,95	55,96 % Abaixo	0,80	47,5 % Abaixo
PS14	Rio Jaguari na Foz / Limeira	4D-013T	5,28	0,83	23,89	77,9 % Abaixo	22,77	*	1,41	40,94 % Abaixo	1,43	41,92 % Abaixo
PS15	Rio Piracicaba em Carioba / Americana	4D-010T	*	*	43,75	*	40,24	*	6,08	*	6,09	*
PS16	Rio Piracicaba em Piracicaba / Piracicaba	4D-015T	*	*	67,37	*	59,90	*	1,54	*	1,52	*
PS17	Rio Piracicaba em Artemis	4D-007T	*	*	80,77	*	81,35	*	1,06	*	1,08	*
PS18	Rio Corumbataí em Batovi / Rio Claro	4D-018T	3,19	1,24	4,32	26,23 % Abaixo	4,88	34,68 % Abaixo	1,27	2,54 % Abaixo	1,35	8,28 % Abaixo
PS19	Rio Jundiá - Itaici / Indaiatuba	4E-017	*	1,09	*	*	*	*	*	*	1,47	25,75 % Abaixo

Q= Vazão

Flu= Nível

*Dados indisponíveis

As informações apresentadas nesta tabela foram obtidas de uma fonte de dados brutos.

Legenda:

Normal

Atenção

Alerta

Emergência

Extravasamento

Fonte: SAISP