

19/07/2014

Boletim Diário da Sala de Situação PCJ



Ísis Franco

Talita Cassieri



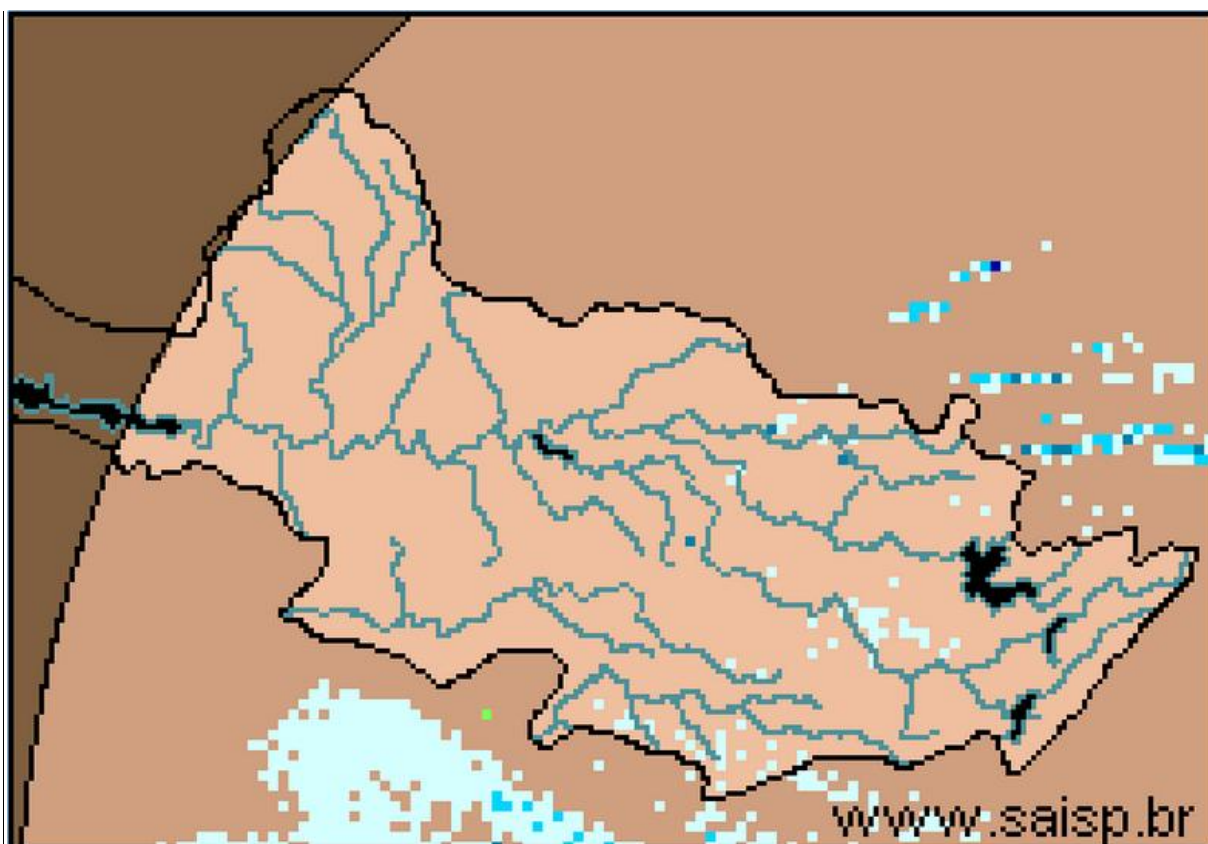
SALA DE SITUAÇÃO PCJ



Dados Pluviométricos das Bacias PCJ

CHUVA ACUMULADA EM 24 HORAS NAS BACIAS PCJ

18/07/2014 7h00min às 19/07/2014 7h00min



SAISP
Sistema de Alertas a
Inundações de São Paulo

CTHI Centro Tecnológico de
Hidráulica e Recursos
Hídricos

 Fundação
Centro Tecnológico
de Hidráulica

Fonte: SAISP



SALA DE SITUAÇÃO PCJ



Localização dos Postos da Rede Telemétrica do SAISP e do Ciiagro nas Bacias PCJ



LEGENDA

- Postos Pluviométricos Ciiagro
- Postos Pluviométricos SAISP
- Hidrografia
- Limite das Bacias PCJ





SALA DE SITUAÇÃO PCJ



Rede telemétrica do CIAGRO e do SAISP

Nomenclatura no mapa *	Postos	Chuva acumulada mensal em 2014						Chuva acumulada das 7h de 18/07/2014 às 7h de 19/07/2014 (mm)	Chuva acumulada julho (até 19/07/2014 7h00min) (mm)	Chuva média mensal de julho (mm)	Quantidade de chuva em relação à média (%)
		Janeiro	Fevereiro	Março	Abril	Maior	Junho				
PS15	Americana	*	*	*	*	*	*	*	*	31,6	*
PC1	Amparo	48,5	80,2	87,1	76,4	30,5	16,6	0,0	12,5	53,3	23,4%
PC2	Atibaia	56,3	62,2	91,5	146,7	24,3	6,4	0,0	30,4	58,9	51,6%
PS3	Atibaia	60,8	82,8	86,3	123,0	20,0	5,1	0,0	25,5	34,2	74,5%
PC3	Bom Jesus dos Perdões	69,5	79,8	179,5	76,3	33,8	6,4	0,0	32,3	57,0	56,6%
PC4	Bragança Paulista	75,0	68,5	115,0	89,3	39,1	13,1	0,0	21,6	56,4	38,3%
PS9	Bragança Paulista	0,5	75,8	134,6	*	31,8	13,6	0,0	20,3	49,9	40,6%
PC5	Campinas	181,4	14,1	98,6	61,9	22,9	9,2	0,0	12,2	38,0	32,1%
PS6	Campinas	22,4	*	*	15,1	9,3	3,3	0,0	15,8	48,2	32,7%
PC6	Campo Limpo Paulista	154,4	42,5	185,7	57,0	26,0	3,4	0,0	17,6	45,0	39,1%
PC7	Capivari	92,4	77,0	168,1	50,0	36,0	0,0	0,0	12,4	56,5	22,0%
PS13	Cosmópolis	63,5	64,9	193,4	75,8	35,3	4,9	0,0	10,8	13,7	79,0%
PC8	Extrema	64,8	102,0	213,6	94,6	39,5	12,2	0,0	24,6	47,1	52,2%
PC9	Indaiatuba	107,3	56,5	164,8	38,5	30,0	0,3	0,0	13,8	47,0	29,4%
PS19	Indaiatuba	136,4	14,2	201,0	52,0	32,2	4,0	0,2	14,2	*	*
PC10	Itatiba	116,7	66,1	137,5	73,9	23,8	13,2	0,0	27,7	61,8	44,9%
PS4	Itatiba	86,0	58,0	74,8	45,4	19,0	13,6	0,0	19,6	34,6	56,6%
PC11	Jaguariúna	75,5	27,6	138,3	121,8	42,2	11,3	0,8	19,9	39,6	50,3%
PS11	Jaguariúna	68,8	*	111,2	108,6	20,8	13,6	0,2	17,2	26,9	64,0%
PC12	Jundiaí	142,6	44,2	194,8	77,3	31,6	4,8	0,0	22,9	53,9	42,5%

* PS = posto pluviométrico do Sistema de Alerta a Inundações de São Paulo (SAISP)
 PC = posto pluviométrico do Centro Integrado de Informações Agrometeorológicas (CIAGRO)
 As informações apresentadas nesta tabela foram obtidas de uma fonte de dados brutos.

Fonte: CIAGRO



SALA DE SITUAÇÃO PCJ



Rede telemétrica do CIAGRO e do SAISP

Nomenclatura no mapa *	Postos	Chuva acumulada mensal em 2014						Chuva acumulada das 7h de 18/07/2014 às 7h de 19/07/2014 (mm)	Chuva acumulada julho (até 19/07/2014 7h00min) (mm)	Chuva média mensal de julho (mm)	Quantidade de chuva em relação à média (%)
		Janeiro	Fevereiro	Março	Abril	Maior	Junho				
PC13	Jundiá - ETEC	137,1	41,3	174,4	85,5	24,9	3,2	0,0	21,1	42,9	49,2%
PC14	Limeira	74,8	40,6	117,4	52,6	*	5,6	0,0	5,2	27,9	18,6%
PS14	Limeira	74,8	10,9	*	32,3	6,9	0,0	0,0	6,8	19,7	34,3%
PC15	Monte Alegre do Sul	82,5	62,2	107,1	68,7	35,7	17,4	0,3	23,3	40,8	57,2%
PS10	Morungaba	72,1	*	113,9	87,0	27,9	15,1	0,0	14,8	51,3	28,8%
PC16	Nazaré Paulista	82,7	65,3	177,0	66,7	32,4	7,3	0,0	22,9	63,9	35,8%
PS2	Nazaré Paulista	103,3	111,0	72,1	74,3	*	*	0,0	*	67,7	*
PC17	Nova Odessa	103,0	56,8	145,8	40,3	32,6	5,6	0,3	4,9	44,5	11,0%
PS7	Paulínia	9,4	*	*	106,5	29,0	8,8	0,0	9,3	24,1	38,4%
PS8	Paulínia	10,8	7,8	8,4	114,4	32,4	3,0	0,0	10,6	*	*
PS12	Paulínia	2,4	47,2	*	109,2	32,0	5,2	0,0	0,4	27,0	
PC18	Piracaia	*	*	*	*	*	*	0,0	32,9	58,8	56,0%
PS1	Piracaia	*	70,6	*	67,0	45,5	25,4	0,0	10,0	40,4	24,7%
PC19	Piracicaba	101,4	54,5	99,8	54,1	36,4	2,1	0,3	8,2	33,4	24,5%
PS16	Piracicaba	107,8	31,8	136,4	42,5	13,3	7,1	0,3	10,4	36,9	28,2%
PS17	Piracicaba (Artemis)	68,8	6,8	*	9,6	*	2,4	0,2	2,2	28,7	7,7%
PS18	Rio Claro	113,2	50,4	*	1,6	11,8	3,2	0,2	7,2	*	*
PC20	São Pedro	107,5	188,8	184,8	97,5	63,1	3,1	0,0	11,9	42,1	28,3%
PC21	Sumaré	92,2	50,8	126,7	34,8	30,1	5,4	*	*	43,3	*
PS5	Valinhos	103,8	*	132,6	81,6	0,2	10,4	0,0	16,8	45,8	36,7%
PC22	Vargem	80,3	59,5	95,1	116,7	22,4	7,3	*	*	38,2	*

* PS = posto pluviométrico do Sistema de Alerta a Inundações de São Paulo (SAISP)
 PC = posto pluviométrico do Centro Integrado de Informações Agrometeorológicas (CIAGRO)
 As informações apresentadas nesta tabela foram obtidas de uma fonte de dados brutos.

Fonte: CIAGRO



SALA DE SITUAÇÃO PCJ



DADOS FLUVIOMÉTRICOS

Localização dos Postos da Rede Telemétrica do SAISP
nas Bacias PCJ



LEGENDA

- Postos Fluviométricos
- Hidrografia
- Limite das Bacias PCJ



SALA DE SITUAÇÃO PCJ



REDE TELEMÉTRICA DAEE / SP						
Nomenclatura no mapa	Posto de medição	Código Posto	Cotas de Alerta			
			Atenção	Alerta	Emergência	Extravasamento
PS1	Rio Cachoeira Captação Piracaia / Piracaia	3E-116T	1,80	2,20	2,60	3,00
PS2	Rio Atibainha em Nazaré Paulista	3E-089T	1,80	2,20	2,50	2,80
PS3	Rio Atibaia em Atibaia / Atibaia	3E-063T	2,40	2,60	2,80	3,00
PS4	Rio Atibaia no Bairro da Ponte / Itatiba	3D-006T	5,10	5,50	5,90	6,30
PS5	Rio Atibaia Captação Valinhos / Valinhos	3D-007T	3,40	3,70	3,90	4,30
PS6	Rio Atibaia em Desembargador Furtado / Campinas	3D-003T	2,10	2,40	2,70	3,00
PS7	Rio Atibaia Acima de Paulínia / Paulínia	4D-009RT	2,80	3,10	3,40	3,70
PS8	Rio Atibaia Captação Sumaré / Paulínia	4D-033	*	*	*	*
PS9	Rio Jaguari em Guaripocaba / Bragança Paulista	3D-015T	3,80	4,20	4,60	5,00
PS10	Rio Jaguari em Buenópolis / Morungaba	3D-009T	2,60	2,90	3,20	3,50
PS11	Rio Camanducaia em Dal Bo/ Jaguariúna	3D-001T	3,10	3,60	4,10	4,60
PS12	Rio Jaguari Captação Petrobrás / Paulínia	4D-034	*	*	*	*
PS13	Rio Jaguari em Usina Ester / Cosmópolis	4D-001T	9,00	10,00	11,00	12,00
PS14	Rio Jaguari na Foz / Limeira	4D-013T	3,30	3,90	*	4,20
PS15	Rio Piracicaba em Carioba / Americana	4D-010T	6,80	7,20	7,60	8,00
PS16	Rio Piracicaba em Piracicaba / Piracicaba	4D-015T	3,20	3,70	4,20	4,70
PS17	Rio Piracicaba em Artemis	4D-007T	*	*	*	*
PS18	Rio Corumbataí em Batovi / Rio Claro	4D-018T	*	*	*	8,00
PS19	Rio Jundiá - Itaicí / Indaiatuba	4E-017T	4,85	5,35	5,85	6,35



SALA DE SITUAÇÃO PCJ



REDE TELEMÉTRICA DAEE/SP

Data: 19/07/2014

Vazão

Nível

Nomenclatura no mapa	Posto de medição	Código do Posto	Vazão do rio 07 h	Nível do rio 7 hs	Vazão Média do mês	Vazão as 7h/Vazão media	Vazão 19/07/13 07:00	Relação Q7h/ Q 19/07/13	Nível Médio Mensal	Nível 7h/ Nível médio	Nível 19/07/13 07:00	Relação Flu 7h/Flu 19/07/13 7h
			(m³/s)	(m)	(m³/s)	%	(m³/s)	%	(m)	%	(m)	%
PS1	Rio Cachoeira Captação Piracaia / Piracaia	3E-116T	1,65	1,40	2,27	27,35 % Abaixo	1,37	20,8 % Acima	1,55	9,61 % Abaixo	1,26	11,55 % Acima
PS2	Rio Atibainha em Nazaré Paulista	3E-089T	*	*	1,28	*	4,29	*	1,20	*	2,00	*
PS3	Rio Atibaia em Atibaia / Atibaia	3E-063T	4,16	1,48	8,04	48,27 % Abaixo	5,58	25,47 % Abaixo	1,77	16,29 % Abaixo	1,63	9,09 % Abaixo
PS4	Rio Atibaia no Bairro da Ponte / Itatiba	3D-006T	3,93	3,58	17,02	76,91 % Abaixo	9,65	59,28 % Abaixo	4,12	13,1 % Abaixo	3,99	10,19 % Abaixo
PS5	Rio Atibaia Captação Valinhos / Valinhos	3D-007T	5,31	0,69	15,35	65,42 % Abaixo	11,58	54,15 % Abaixo	1,04	33,92 % Abaixo	0,93	25,73 % Abaixo
PS6	Rio Atibaia em Desembargador Furtado / Campinas	3D-003T	3,62	0,20	21,00	82,76 % Abaixo	11,81	69,35 % Abaixo	0,93	78,41 % Abaixo	0,71	71,71 % Abaixo
PS7	Rio Atibaia Acima de Paulínia / Paulínia	4D-009RT	4,19	1,69	20,56	79,62 % Abaixo	14,52	71,15 % Abaixo	2,04	17,15 % Abaixo	2,05	17,64 % Abaixo
PS8	Rio Atibaia Captação Sumaré / Paulínia	4D-033	1,62	1,38	23,57	93,13 % Abaixo	15,60	89,61 % Abaixo	1,75	20,99 % Abaixo	1,59	13,37 % Abaixo
PS9	Rio Jaguari em Guaripocaba / Bragança Paulista	3D-015T	1,42	0,99	7,31	80,59 % Abaixo	2,64	46,28 % Abaixo	0,86	14,67 % Acima	1,21	17,84 % Abaixo
PS10	Rio Jaguari em Buenópolis / Morungaba	3D-009T	3,28	1,06	11,34	71,07 % Abaixo	6,64	50,61 % Abaixo	0,74	43,54 % Acima	1,33	20,18 % Abaixo
PS11	Rio Camanducaia em Dal Bo/ Jaguariúna	3D-001T	1,31	0,15	8,91	85,3 % Abaixo	5,98	*	0,66	77,15 % Abaixo	0,48	*
PS12	Rio Jaguari Captação Petrobrás / Paulínia	4D-034	*	3,39	23,87	*	17,32	*	2,09	62,39 % Acima	1,88	80,8 % Acima
PS13	Rio Jaguari em Usina Ester / Cosmópolis	4D-001T	2,69	0,39	23,79	88,69 % Abaixo	14,90	81,94 % Abaixo	0,95	59,1 % Abaixo	0,78	49,74 % Abaixo
PS14	Rio Jaguari na Foz / Limeira	4D-013T	5,32	0,83	23,89	77,74 % Abaixo	19,97	*	1,41	40,94 % Abaixo	1,36	39,06 % Abaixo
PS15	Rio Piracicaba em Carioba / Americana	4D-010T	*	*	43,75	*	35,64	*	6,08	*	6,04	*
PS16	Rio Piracicaba em Piracicaba / Piracicaba	4D-015T	*	*	67,37	*	52,15	*	1,54	*	1,44	*
PS17	Rio Piracicaba em Artemis	4D-007T	*	*	80,77	*	72,45	*	1,06	*	0,99	*
PS18	Rio Corumbataí em Batovi / Rio Claro	4D-018T	2,90	1,22	4,32	32,93 % Abaixo	4,56	36,46 % Abaixo	1,27	4,11 % Abaixo	1,33	8,34 % Abaixo
PS19	Rio Jundiá - Itaici / Indaiatuba	4E-017	*	1,03	*	*	*	*	*	*	1,44	28,62 % Abaixo

Q= Vazão

Flu= Nível

*Dados indisponíveis

As informações apresentadas nesta tabela foram obtidas de uma fonte de dados brutos.

Legenda:

Normal

Atenção

Alerta

Emergência

Extravasamento

Fonte: SAISP