

17/08/2014

Boletim Diário da Sala de Situação PCJ



Aline Oliveira

Ísis Franco

Talita Cassieri



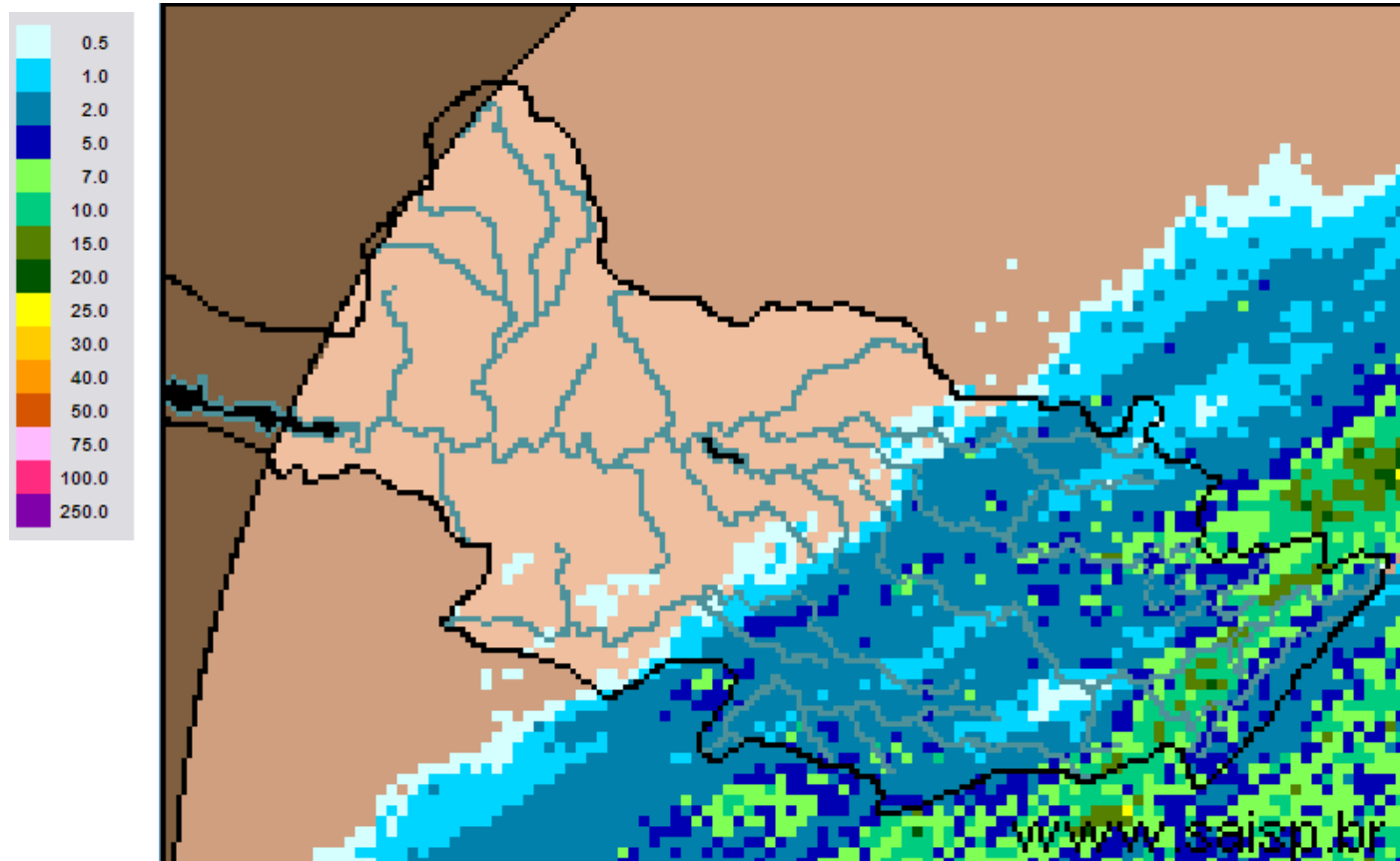
SALA DE SITUAÇÃO PCJ



Dados Pluviométricos das Bacias PCJ

CHUVA ACUMULADA EM 24 HORAS NAS BACIAS PCJ

16/08/2014 7h00min às 17/08/2014 7h00min



SAISP
Sistema de Alertas a
Inundações de São Paulo

CTH | Centro Tecnológico de
Hidráulica e Recursos
Hídricos

 Fundação
Centro Tecnológico
de Hidráulica

Fonte: SAISP



SALA DE SITUAÇÃO PCJ



Localização dos Postos da Rede Telemétrica do SAISP e do Ciiagro nas Bacias PCJ



LEGENDA

- Postos Pluviométricos Ciiagro
- Postos Pluviométricos SAISP
- Hidrografia
- Limite das Bacias PCJ





SALA DE SITUAÇÃO PCJ



Rede telemétrica do CIIAGRO e do SAISP

Nomenclatura no mapa *	Postos	Chuva acumulada mensal em 2014							Chuva acumulada das 7h de 16/08/2014 às 7h de 17/08/2014 (mm)	Chuva acumulada agosto (até 17/08/2014 7h00min) (mm)	Chuva média mensal de agosto (mm)	Quantidade de chuva em relação à média (%)
		Janeiro	Fevereiro	Março	Abril	Maior	Junho	Julho				
PS15	Americana	*	*	*	*	*	*	*	*	*	25,6	*
PC1	Amparo	48,5	80,2	87,1	76,4	30,5	16,6	33,5	4,8	5,8	32,6	17,8%
PC2	Atibaia	56,3	62,2	91,5	146,7	24,3	6,4	40,8	3,6	13,7	21,0	65,1%
PS3	Atibaia	60,8	82,8	86,3	123,0	20,0	5,1	35,5	2,3	8,8	11,5	75,8%
PC3	Bom Jesus dos Perdões	69,5	79,8	179,5	76,3	33,8	6,4	42,5	26,2	35,4	25,5	138,7%
PC4	Bragança Paulista	75,0	68,5	115,0	89,3	39,1	13,1	35,6	5,6	7,6	30,3	25,1%
PS9	Bragança Paulista	0,5	75,8	134,6	*	31,8	13,6	31,8	1,3	2,8	13,4	20,5%
PC5	Campinas	181,4	14,1	98,6	61,9	22,9	9,2	28,2	2,3	5,1	21,6	23,6%
PS6	Campinas	22,4	*	*	15,1	9,3	3,3	27,0	0,0	0,0	16,3	*
PC6	Campo Limpo Paulista	154,4	42,5	185,7	57,0	26,0	3,4	32,1	1,5	6,6	20,0	32,9%
PC7	Capivari	92,4	77,0	168,1	50,0	36,0	0,0	22,4	0,0	5,4	29,0	18,6%
PS13	Cosmópolis	63,5	64,9	193,4	75,8	35,3	4,9	20,8	0,0	2,5	35,8	7,0%
PC8	Extrema	64,8	102,0	213,6	94,6	39,5	12,2	47,1	13,5	13,5	26,0	52,0%
PC9	Indaiatuba	107,3	56,5	164,8	38,5	30,0	0,3	28,0	6,4	12,0	28,7	41,8%
PS19	Indaiatuba	136,4	14,2	201,0	52,0	32,2	4,0	28,6	2,4	8,8	*	*
PC10	Itatiba	116,7	66,1	137,5	73,9	23,8	13,2	47,0	1,8	7,4	29,6	25,0%
PS4	Itatiba	86,0	58,0	74,8	45,4	19,0	13,6	33,0	1,4	4,6	29,9	15,4%
PC11	Jaguariúna	75,5	27,6	138,3	121,8	42,2	11,3	39,7	0,8	0,8	23,3	3,4%
PS11	Jaguariúna	68,8	*	111,2	108,6	20,8	13,6	34,6	1,6	2,0	27,2	7,3%
PC12	Jundiaí	142,6	44,2	194,8	77,3	31,6	4,8	41,5	6,9	10,5	24,7	42,5%

* PS = posto pluviométrico do Sistema de Alerta a Inundações de São Paulo (SAISP)
 PC = posto pluviométrico do Centro Integrado de Informações Agrometeorológicas (CIIAGRO)
 As informações apresentadas nesta tabela foram obtidas de uma fonte de dados brutos.

Fonte: CIIAGRO



SALA DE SITUAÇÃO PCJ



Rede telemétrica do CIAGRO e do SAISP

Nomenclatura no mapa *	Postos	Chuva acumulada mensal em 2014							Chuva acumulada das 7h de 16/08/2014 às 7h de 17/08/2014 (mm)	Chuva acumulada agosto (até 17/08/2014 7h00min) (mm)	Chuva média mensal de agosto (mm)	Quantidade de chuva em relação à média (%)
		Janeiro	Fevereiro	Março	Abril	Mai	Junho	Julho				
PC13	Jundiaí - ETEC	137,1	41,3	174,4	85,5	24,9	3,2	45,4	7,4	12,2	18,2	67,0%
PC14	Limeira	74,8	40,6	117,4	52,6	*	5,6	12,8	0,0	0,8	23,9	3,3%
PS14	Limeira	74,8	10,9	*	32,3	6,9	0,0	17,3	0,0	0,3	19,1	1,3%
PC15	Monte Alegre do Sul	82,5	62,2	107,1	68,7	35,7	17,4	55,6	4,1	4,1	27,9	14,7%
PS10	Morungaba	72,1	*	113,9	87,0	27,9	15,1	*	2,8	3,5	12,2	28,7%
PC16	Nazaré Paulista	82,7	65,3	177,0	66,7	32,4	7,3	36,6	14,5	25,2	29,9	84,3%
PS2	Nazaré Paulista	103,3	111,0	72,1	74,3	*	*	*	17,0	17,0	26,2	64,9%
PC17	Nova Odessa	103,0	56,8	145,8	40,3	32,6	5,6	18,4	0,0	3,0	26,5	11,3%
PS7	Paulínia	9,4	*	*	106,5	29,0	8,8	81,1	0,0	0,8	19,9	3,8%
PS8	Paulínia	10,8	7,8	8,4	114,4	32,4	3,0	15,8	0,0	0,4	16,1	2,5%
PS12	Paulínia	2,4	47,2	*	109,2	32,0	5,2	1,0	0,0	0,8	*	
PC18	Piracaia	*	*	*	*	*	*	40,5	15,5	21,1	27,9	75,7%
PS1	Piracaia	*	70,6	*	67,0	45,5	25,4	22,0	21,0	26,5	27,9	94,9%
PC19	Piracicaba	101,4	54,5	99,8	54,1	36,4	2,1	18,2	0,0	5,6	24,8	22,6%
PS16	Piracicaba	107,8	31,8	136,4	42,5	13,3	7,1	23,2	0,0	4,8	26,4	18,0%
PS17	Piracicaba (Artemis)	68,8	6,8	*	9,6	*	2,4	18,2	0,0	7,4	27,4	27,0%
PS18	Rio Claro	113,2	50,4	*	1,6	11,8	3,2	13,8	0,6	1,4	*	*
PC20	São Pedro	107,5	188,8	184,8	97,5	63,1	3,1	20,8	0,0	9,4	35,2	26,7%
PC21	Sumaré	92,2	50,8	126,7	34,8	30,1	5,4	15,4	0,0	2,6	24,1	10,8%
PS5	Valinhos	103,8	*	132,6	81,6	0,2	10,4	35,2	11,2	14,0	33,1	42,3%
PC22	Vargem	80,3	59,5	95,1	116,7	22,4	7,3	41,1	5,8	10,9	27,8	39,2%

* PS = posto pluviométrico do Sistema de Alerta a Inundações de São Paulo (SAISP)

PC = posto pluviométrico do Centro Integrado de Informações Agrometeorológicas (CIAGRO)

As informações apresentadas nesta tabela foram obtidas de uma fonte de dados brutos.

Fonte: CIAGRO



SALA DE SITUAÇÃO PCJ



DADOS FLUVIOMÉTRICOS

Localização dos Postos da Rede Telemétrica do SAISP
nas Bacias PCJ



LEGENDA

- Postos Fluviométricos
- Hidrografia
- Limite das Bacias PCJ



SALA DE SITUAÇÃO PCJ



REDE TELEMÉTRICA DAEE / SP						
Nomenclatura no mapa	Posto de medição	Código Posto	Cotas de Alerta			
			Atenção	Alerta	Emergência	Extravasamento
PS1	Rio Cachoeira Captação Piracaia / Piracaia	3E-116T	1,80	2,20	2,60	3,00
PS2	Rio Atibainha em Nazaré Paulista	3E-089T	1,80	2,20	2,50	2,80
PS3	Rio Atibaia em Atibaia / Atibaia	3E-063T	2,40	2,60	2,80	3,00
PS4	Rio Atibaia no Bairro da Ponte / Itatiba	3D-006T	5,10	5,50	5,90	6,30
PS5	Rio Atibaia Captação Valinhos / Valinhos	3D-007T	3,40	3,70	3,90	4,30
PS6	Rio Atibaia em Desembargador Furtado / Campinas	3D-003T	2,10	2,40	2,70	3,00
PS7	Rio Atibaia Acima de Paulínia / Paulínia	4D-009RT	2,80	3,10	3,40	3,70
PS8	Rio Atibaia Captação Sumaré / Paulínia	4D-033	*	*	*	*
PS9	Rio Jaguari em Guaripocaba / Bragança Paulista	3D-015T	3,80	4,20	4,60	5,00
PS10	Rio Jaguari em Buenópolis / Morungaba	3D-009T	2,60	2,90	3,20	3,50
PS11	Rio Camanducaia em Dal Bo/ Jaguariúna	3D-001T	3,10	3,60	4,10	4,60
PS12	Rio Jaguari Captação Petrobrás / Paulínia	4D-034	*	*	*	*
PS13	Rio Jaguari em Usina Ester / Cosmópolis	4D-001T	9,00	10,00	11,00	12,00
PS14	Rio Jaguari na Foz / Limeira	4D-013T	3,30	3,90	*	4,20
PS15	Rio Piracicaba em Carioba / Americana	4D-010T	6,80	7,20	7,60	8,00
PS16	Rio Piracicaba em Piracicaba / Piracicaba	4D-015T	3,20	3,70	4,20	4,70
PS17	Rio Piracicaba em Artemis	4D-007T	*	*	*	*
PS18	Rio Corumbataí em Batovi / Rio Claro	4D-018T	*	*	*	8,00
PS19	Rio Jundiá - Itaici / Indaiatuba	4E-017T	4,85	5,35	5,85	6,35



SALA DE SITUAÇÃO PCJ



REDE TELEMÉTRICA DAEE/SP

Data: 17/08/2014

Vazão

Nível

Nomenclatura no mapa	Posto de medição	Código do Posto	Vazão do rio 07 h	Nível do rio 7 hs	Vazão Média do mês	Vazão as 7h/Vazão media	Vazão 17/08/13 07:00	Relação Q7h/ Q 17/08/13	Nível Médio Mensal	Nível 7h/ Nível médio	Nível 17/08/13 07:00	Relação Flu 7h/Flu 17/08/13 7h
			(m³/s)	(m)	(m³/s)	%	(m³/s)	%	(m)	%	(m)	%
PS1	Rio Cachoeira Captação Piracaia / Piracaia	3E-116T	1,85	1,48	2,77	33,28 % Abaixo	3,35	44,77 % Abaixo	1,72	13,95 % Abaixo	1,95	24,02 % Abaixo
PS2	Rio Atibaína em Nazaré Paulista	3E-089T	2,13	1,42	1,20	77,24 % Acima	4,52	52,91 % Abaixo	1,21	17,02 % Acima	2,03	29,95 % Abaixo
PS3	Rio Atibaia em Atibaia / Atibaia	3E-063T	4,56	1,52	6,48	29,63 % Abaixo	7,02	35,08 % Abaixo	1,66	8,21 % Abaixo	1,78	14,37 % Abaixo
PS4	Rio Atibaia no Bairro da Ponte / Itatiba	3D-006T	3,72	3,56	14,76	74,8 % Abaixo	9,35	60,2 % Abaixo	4,03	11,58 % Abaixo	3,97	10,26 % Abaixo
PS5	Rio Atibaia Captação Valinhos / Valinhos	3D-007T	5,17	0,68	12,48	58,56 % Abaixo	11,33	54,35 % Abaixo	0,96	28,8 % Abaixo	0,92	26,09 % Abaixo
PS6	Rio Atibaia em Desembargador Furtado / Campinas	3D-003T	3,67	0,21	17,06	78,49 % Abaixo	11,37	67,72 % Abaixo	0,93	77,3 % Abaixo	0,69	69,7 % Abaixo
PS7	Rio Atibaia Acima de Paulínia / Paulínia	4D-009RT	3,17	1,64	18,24	82,62 % Abaixo	13,79	77,01 % Abaixo	1,99	17,75 % Abaixo	2,03	19,25 % Abaixo
PS8	Rio Atibaia Captação Sumaré / Paulínia	4D-033	*	1,62	18,18	*	26,02	*	1,64	1,37 % Abaixo	1,80	10 % Abaixo
PS9	Rio Jaguari em Guaripocaba / Bragança Paulista	3D-015T	1,55	1,02	7,09	78,13 % Abaixo	3,40	54,39 % Abaixo	0,93	9,7 % Acima	1,31	22,2 % Abaixo
PS10	Rio Jaguari em Buenópolis / Morungaba	3D-009T	3,11	1,04	11,78	73,61 % Abaixo	6,50	52,15 % Abaixo	0,73	42,27 % Acima	1,32	21,03 % Abaixo
PS11	Rio Camanducaia em Dal Bo/ Jaguariúna	3D-001T	0,52	0,08	7,40	92,97 % Abaixo	*	*	0,57	85,92 % Abaixo	*	*
PS12	Rio Jaguari Captação Petrobrás / Paulínia	4D-034	*	2,98	16,45	*	15,31	*	1,84	62,18 % Acima	1,79	66,48 % Acima
PS13	Rio Jaguari em Usina Ester / Cosmópolis	4D-001T	2,41	0,38	19,41	87,58 % Abaixo	11,93	79,79 % Abaixo	0,83	54,33 % Abaixo	0,67	43,54 % Abaixo
PS14	Rio Jaguari na Foz / Limeira	4D-013T	3,63	0,74	18,17	80,02 % Abaixo	17,07	*	1,26	41,5 % Abaixo	1,25	40,8 % Abaixo
PS15	Rio Piracicaba em Carioba / Americana	4D-010T	*	*	38,58	*	26,11	*	5,86	*	5,92	*
PS16	Rio Piracicaba em Piracicaba / Piracicaba	4D-015T	11,29	0,80	55,61	79,7 % Abaixo	46,53	75,74 % Abaixo	1,42	43,73 % Abaixo	1,38	41,82 % Abaixo
PS17	Rio Piracicaba em Artemis	4D-007T	*	*	62,50	*	55,32	*	0,90	*	0,83	*
PS18	Rio Corumbataí em Batovi / Rio Claro	4D-018T	2,58	1,20	3,87	33,34 % Abaixo	3,95	34,62 % Abaixo	1,20	0,17 % Acima	1,29	6,98 % Abaixo
PS19	Rio Jundiá - Itaici / Indaíatuba	4E-017	*	1,02	*	*	*	*	1,30	*	1,40	27,25 % Abaixo

Q= Vazão

Flu= Nível

*Dados indisponíveis

As informações apresentadas nesta tabela foram obtidas de uma fonte de dados brutos.

Legenda:

Normal

Atenção

Alerta

Emergência

Extravasamento

Fonte: SAISP