

26/10/2014

# Boletim Diário da Sala de Situação PCJ



Carla Ávila

Ísis Franco

Talita Cassieri



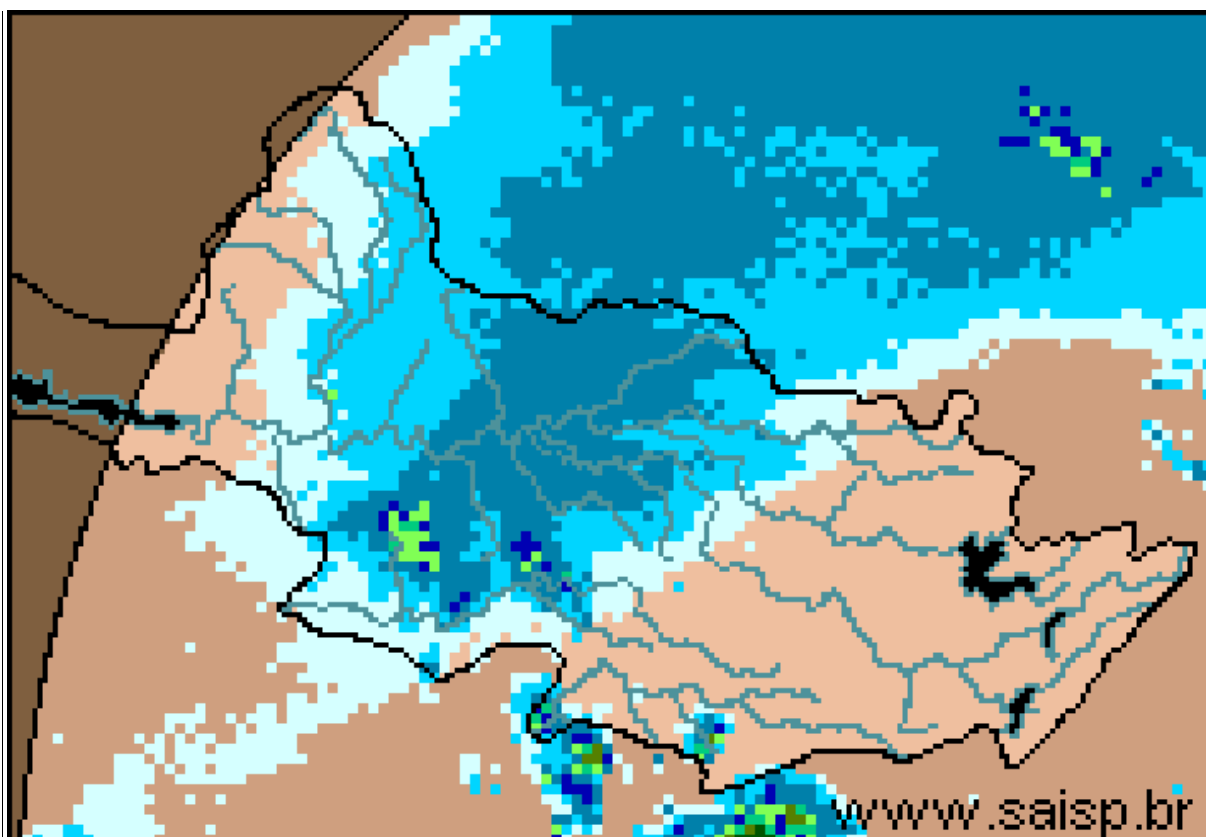
**SALA DE SITUAÇÃO PCJ**



## Dados Pluviométricos das Bacias PCJ

**CHUVA ACUMULADA EM 24 HORAS NAS BACIAS PCJ**

25/10/2014 7h00min às 26/10/2014 7h00min



**SAISP**  
Sistema de Alertas a  
Inundações de São Paulo

**CTH** | Centro Tecnológico de  
Hidráulica e Recursos  
Hídricos

 Fundação  
Centro Tecnológico  
de Hidráulica

Fonte: SAISP



## SALA DE SITUAÇÃO PCJ



### Localização dos Postos da Rede Telemétrica do SAISP e do Ciiagro nas Bacias PCJ



#### LEGENDA

- Postos Pluviométricos Ciiagro
- Postos Pluviométricos SAISP
- Hidrografia
- Limite das Bacias PCJ





## SALA DE SITUAÇÃO PCJ



### Rede telemétrica do CIIAGRO e do SAISP

Nomenclatura no mapa *	Postos	Chuva acumulada mensal em 2014									Chuva acumulada das 7h de 25/10/2014 às 7h de 26/10/2014 (mm)	Chuva acumulada outubro (até 26/10/2014 7h00min) (mm)	Chuva média mensal de outubro (mm)	Quantidade de chuva em relação à média (%)
		Janeiro	Fevereiro	Março	Abril	Maior	Junho	Julho	Agosto	Setembro				
PS16	Americana	*	*	*	*	*	*	*	*	*	0,0	6,6	92,7	7,1%
PC1	Amparo	48,5	80,2	87,1	76,4	30,5	16,6	33,5	6,9	83,5	0,0	52,4	111,9	46,8%
PC2	Atibaia	56,3	62,2	91,5	146,7	24,3	6,4	40,8	10,7	75,8	0,0	17,5	116,2	15,1%
PS3	Atibaia	60,8	82,8	86,3	123,0	20,0	5,1	35,5	10,8	49,3	0,0	35,0	68,0	51,4%
PC3	Bom Jesus dos Perdões	69,5	79,8	179,5	76,3	33,8	6,4	42,5	38,7	88,4	0,0	23,0	119,6	19,2%
PC4	Bragança Paulista	75,0	68,5	115,0	89,3	39,1	13,1	35,6	13,9	64,8	0,0	15,3	120,3	12,7%
PS9	Bragança Paulista	0,5	75,8	134,6	*	31,8	13,6	31,8	10,0	69,8	0,0	26,7	71,0	37,5%
PC5	Campinas	181,4	14,1	98,6	61,9	22,9	9,2	28,2	12,2	69,2	0,0	10,8	117,0	9,2%
PS6	Campinas	22,4	*	*	15,1	9,3	3,3	27,0	1,3	79,3	0,0	32,8	59,8	54,9%
PC6	Campo Limpo Paulista	154,4	42,5	185,7	57,0	26,0	3,4	32,1	14,3	60,5	0,0	5,8	141,3	4,1%
PC7	Capivari	92,4	77,0	168,1	50,0	36,0	0,0	22,4	12,4	104,6	0,0	4,8	107,8	4,5%
PS14	Cosmópolis	63,5	64,9	193,4	75,8	35,3	4,9	20,8	2,5	81,6	0,0	38,8	97,8	39,6%
PC8	Extrema	64,8	102,0	213,6	94,6	39,5	12,2	47,1	13,5	86,7	0,0	37,8	130,9	28,9%
PC9	Indaiatuba	107,3	56,5	164,8	38,5	30,0	0,3	28,0	45,8	75,5	0,0	3,3	99,5	3,3%
PS20	Indaiatuba	136,4	14,2	201,0	52,0	32,2	4,0	28,6	32,0	54,2	0,0	1,2	*	*
PC10	Itatiba	116,7	66,1	137,5	73,9	23,8	13,2	47,0	18,1	76,3	0,0	8,1	137,2	5,9%
PS4	Itatiba	86,0	58,0	74,8	45,4	19,0	13,6	33,0	8,2	58,4	0,0	11,6	107,1	10,8%
PC11	Jaguariúna	75,5	27,6	138,3	121,8	42,2	11,3	39,7	5,2	73,6	2,2	65,1	96,1	67,7%
PS11	Jaguariúna	*	*	*	*	*	*	*	*	78,4	0,0	23,0	85,2	27,0%
PS12	Jaguariúna	68,8	*	111,2	108,6	20,8	13,6	34,6	5,4	82,6	0,0	53,6	131,7	40,7%
PC12	Jundiaí	142,6	44,2	194,8	77,3	31,6	4,8	41,5	15,7	75,9	0,0	1,5	124,6	1,2%

PS = posto pluviométrico do Sistema de Alerta a Inundações de São Paulo (SAISP)  
 PC = posto pluviométrico do Centro Integrado de Informações Agrometeorológicas (CIIAGRO)  
 As informações apresentadas nesta tabela foram obtidas de uma fonte de dados brutos  
 Não considera o horário de verão.

Fonte: CIIAGRO



# SALA DE SITUAÇÃO PCJ



## Rede telemétrica do CIAGRO e do SAISP

Nomenclatura no mapa *	Postos	Chuva acumulada mensal em 2014									Chuva acumulada das 7h de 25/10/2014 às 7h de 26/10/2014 (mm)	Chuva acumulada outubro (até 26/10/2014 7h00min) (mm)	Chuva média mensal de outubro (mm)	Quantidade de chuva em relação à média (%)
		Janeiro	Fevereiro	Março	Abril	Maior	Junho	Julho	Agosto	Setembro				
PC13	Jundiaí - ETEC	137,1	41,3	174,4	85,5	24,9	3,2	45,4	20,3	70,0	0,5	1,8	129,0	1,4%
PC14	Limeira	74,8	40,6	117,4	52,6	*	5,6	12,8	6,6	71,0	0,0	10,1	101,7	9,9%
PS15	Limeira	74,8	10,9	*	32,3	6,9	0,0	17,3	0,8	76,8	0,0	10,0	49,2	20,3%
PC15	Monte Alegre do Sul	82,5	62,2	107,1	68,7	35,7	17,4	55,6	4,4	81,5	0,0	13,7	152,1	9,0%
PS10	Morungaba	72,1	*	113,9	87,0	27,9	15,1	*	0,3	84,8	0,0	20,0	73,6	27,2%
PC16	Nazaré Paulista	82,7	65,3	177,0	66,7	32,4	7,3	36,6	38,7	96,8	0,0	24,6	137,1	17,9%
PS2	Nazaré Paulista	103,3	111,0	72,1	74,3	*	*	*	30,5	92,8	0,0	19,5	150,1	13,0%
PC17	Nova Odessa	103,0	56,8	145,8	40,3	32,6	5,6	18,4	3,3	67,8	0,0	10,9	99,7	10,9%
PS7	Paulínia	9,4	*	*	106,5	29,0	8,8	81,1	0,8	81,4	0,0	13,1	61,9	21,2%
PS8	Paulínia	10,8	7,8	8,4	114,4	32,4	3,0	15,8	0,6	99,4	0,0	11,6	63,2	18,4%
PS13	Paulínia	2,4	47,2	*	109,2	32,0	5,2	1,0	0,8	67,2	0,2	37,6	88,7	42,4%
PC18	Piracaia	*	*	*	*	*	*	40,5	21,4	70,0	0,0	24,8	127,9	19,4%
PS1	Piracaia	*	70,6	*	67,0	45,5	25,4	22,0	26,5	67,5	0,0	23,8	133,0	17,9%
PC19	Piracicaba	101,4	54,5	99,8	54,1	36,4	2,1	18,2	5,9	85,7	0,0	15,9	118,2	13,4%
PS17	Piracicaba	107,8	31,8	136,4	42,5	13,3	7,1	23,2	6,0	89,0	0,0	23,5	101,8	23,1%
PS18	Piracicaba (Artemis)	68,8	6,8	*	9,6	*	2,4	18,2	13,4	82,8	0,0	50,6	121,6	41,6%
PS19	Rio Claro	113,2	50,4	*	1,6	11,8	3,2	13,8	5,0	68,8	*	*	98,9	*
PC20	São Pedro	107,5	188,8	184,8	97,5	63,1	3,1	20,8	10,7	98,6	0,0	16,0	117,1	13,7%
PC21	Sumaré	92,2	50,8	126,7	34,8	30,1	5,4	15,4	2,8	48,2	0,0	26,2	100,2	26,2%
PS5	Valinhos	103,8	*	132,6	81,6	0,2	10,4	35,2	19,6	49,2	0,0	3,0	111,6	2,7%
PC22	Vargem	80,3	59,5	95,1	116,7	22,4	7,3	41,1	13,3	73,0	0,3	46,1	115,0	40,1%

PS = posto pluviométrico do Sistema de Alerta a Inundações de São Paulo (SAISP)  
 PC = posto pluviométrico do Centro Integrado de Informações Agrometeorológicas (CIAGRO)  
 As informações apresentadas nesta tabela foram obtidas de uma fonte de dados brutos  
 Não considera o horário de verão.

Fonte: CIAGRO



## SALA DE SITUAÇÃO PCJ



### DADOS FLUVIOMÉTRICOS

Localização dos Postos da Rede Telemétrica do SAISP  
nas Bacias PCJ



#### LEGENDA

- Postos Fluviométricos
- Hidrografia
- Limite das Bacias PCJ





## SALA DE SITUAÇÃO PCJ



REDE TELEMÉTRICA DAEE / SP						
Nomenclatura no mapa	Posto de medição	Código Posto	Cotas de Alerta			
			Atenção	Alerta	Emergência	Extravasamento
PS1	Rio Cachoeira Captação Piracaia / Piracaia	3E-116T	1,80	2,20	2,60	3,00
PS2	Rio Atibainha em Nazaré Paulista	3E-089T	1,80	2,20	2,50	2,80
PS3	Rio Atibaia em Atibaia / Atibaia	3E-063T	2,40	2,60	2,80	3,00
PS4	Rio Atibaia no Bairro da Ponte / Itatiba	3D-006T	5,10	5,50	5,90	6,30
PS5	Rio Atibaia Captação Valinhos / Valinhos	3D-007T	3,40	3,70	3,90	4,30
PS6	Rio Atibaia em Desembargador Furtado / Campinas	3D-003T	2,10	2,40	2,70	3,00
PS7	Rio Atibaia Acima de Paulínia / Paulínia	4D-009RT	2,80	3,10	3,40	3,70
PS8	Rio Atibaia Captação Sumaré / Paulínia	4D-033	*	*	*	*
PS9	Rio Jaguari em Guaripocaba / Bragança Paulista	3D-015T	3,80	4,20	4,60	5,00
PS10	Rio Jaguari em Buenópolis / Morungaba	3D-009T	2,60	2,90	3,20	3,50
PS11	Rio Jaguari em Jaguariúna / Jaguariúna	3D-008T	2,20	2,50	2,80	3,10
PS12	Rio Camanducaia em Dal Bo/ Jaguariúna	3D-001T	3,10	3,60	4,10	4,60
PS13	Rio Jaguari Captação Petrobrás / Paulínia	4D-034	*	*	*	*
PS14	Rio Jaguari em Usina Ester / Cosmópolis	4D-001T	9,00	10,00	11,00	12,00
PS15	Rio Jaguari na Foz / Limeira	4D-013T	3,30	3,90	*	4,20
PS16	Rio Piracicaba em Carioba / Americana	4D-010T	6,80	7,20	7,60	8,00
PS17	Rio Piracicaba em Piracicaba / Piracicaba	4D-015T	3,20	3,70	4,20	4,70
PS18	Rio Piracicaba em Artemis	4D-007T	*	*	*	*
PS19	Rio Corumbataí em Batovi / Rio Claro	4D-018T	*	*	*	8,00
PS20	Rio Jundiá - Itaici / Indaítuba	4E-017T	4,85	5,35	5,85	6,35



# SALA DE SITUAÇÃO PCJ



## REDE TELEMÉTRICA DAEE/SP

Data: 26/10/2014

Vazão

Nível

Nomenclatura no mapa	Posto de medição	Código do Posto	Vazão do rio 07 h	Nível do rio 7 hs	Vazão Média do mês	Vazão as 7h/Vazão media	Vazão 26/10/13 07:00	Relação Q7h/ Q 26/10/13	Nível Médio Mensal	Nível 7h/ Nível médio	Nível 26/10/13 07:00	Relação Flu 7h/Flu 26/10/13 7h
			(m³/s)	(m)	(m³/s)	%	(m³/s)	%	(m)	%	(m)	%
PS1	Rio Cachoeira Captação Piracaia / Piracaia	3E-116T	2,97	1,84	3,38	12,05 % Abaixo	3,04	2,27 % Abaixo	1,98	6,9 % Abaixo	1,86	1,18 % Abaixo
PS2	Rio Atibainha em Nazaré Paulista	3E-089T	1,16	1,18	2,22	47,64 % Abaixo	2,31	49,72 % Abaixo	1,43	17,69 % Abaixo	1,49	20,59 % Abaixo
PS3	Rio Atibaia em Atibaia / Atibaia	3E-063T	4,17	1,53	8,63	51,7 % Abaixo	7,05	40,89 % Abaixo	1,85	17,52 % Abaixo	1,78	13,95 % Abaixo
PS4	Rio Atibaia no Bairro da Ponte / Itatiba	3D-006T	3,85	3,58	18,91	79,64 % Abaixo	14,02	72,53 % Abaixo	4,22	15,14 % Abaixo	4,24	15,55 % Abaixo
PS5	Rio Atibaia Captação Valinhos / Valinhos	3D-007T	3,88	0,61	15,86	75,54 % Abaixo	15,59	75,12 % Abaixo	1,06	42,35 % Abaixo	1,07	42,72 % Abaixo
PS6	Rio Atibaia em Desembargador Furtado / Campinas	3D-003T	1,05	0,05	22,45	95,32 % Abaixo	18,30	94,26 % Abaixo	0,98	94,89 % Abaixo	0,87	94,25 % Abaixo
PS7	Rio Atibaia Acima de Paulínia / Paulínia	4D-009RT	3,54	1,61	22,45	84,23 % Abaixo	20,35	82,6 % Abaixo	2,07	22,29 % Abaixo	2,18	25,98 % Abaixo
PS8	Rio Atibaia Captação Sumaré / Paulínia	4D-033	*	0,91	24,16	*	25,17	*	1,74	47,79 % Abaixo	1,79	49,02 % Abaixo
PS9	Rio Jaguari em Guaripocaba / Bragança Paulista	3D-015T	0,87	0,88	12,35	92,96 % Abaixo	3,08	71,76 % Abaixo	1,18	25,61 % Abaixo	1,27	30,54 % Abaixo
PS10	Rio Jaguari em Buenópolis / Morungaba	3D-009T	3,52	1,08	18,32	80,78 % Abaixo	7,27	51,6 % Abaixo	0,96	12,7 % Acima	1,38	21,51 % Abaixo
PS11	Rio Jaguari em Jaguariúna / Jaguariúna	3D-008T	1,58	0,90	12,09	*	*	*	0,50	*	*	*
PS12	Rio Camanducaia em Dal Bo/ Jaguariúna	3D-001T	1,28	0,04	9,11	85,94 % Abaixo	*	*	0,66	93,91 % Abaixo	*	*
PS13	Rio Jaguari Captação Petrobrás / Paulínia	4D-034	*	2,73	18,58	*	19,08	*	1,90	43,37 % Acima	1,94	40,43 % Acima
PS14	Rio Jaguari em Usina Ester / Cosmópolis	4D-001T	3,00	0,41	26,93	88,86 % Abaixo	19,02	84,22 % Abaixo	1,02	59,94 % Abaixo	0,91	54,75 % Abaixo
PS15	Rio Jaguari na Foz / Limeira	4D-013T	1,50	0,64	22,42	93,31 % Abaixo	21,93	*	1,36	52,98 % Abaixo	1,41	54,58 % Abaixo
PS16	Rio Piracicaba em Carioba / Americana	4D-010T	*	5,84	45,80	*	*	*	6,09	4,04 % Abaixo	*	*
PS17	Rio Piracicaba em Piracicaba / Piracicaba	4D-015T	*	*	75,20	*	66,10	*	1,60	*	1,59	*
PS18	Rio Piracicaba em Artemis	4D-007T	*	*	83,61	*	87,53	*	1,09	*	1,13	*
PS19	Rio Corumbataí em Batovi / Rio Claro	4D-018T	*	*	5,14	*	4,08	*	1,33	*	1,30	*
PS20	Rio Jundiá - Itaici / Indaiatuba	4E-017	*	1,00	8,93	*	*	*	1,28	*	1,39	28,06 % Abaixo

Q= Vazão

Flu= Nível

Legenda:

Normal

Atenção

Alerta

Emergência

Extravasamento