

27/12/2014

# Boletim Diário da Sala de Situação PCJ



Carla Ávila

Ísis Franco

Talita Cassieri



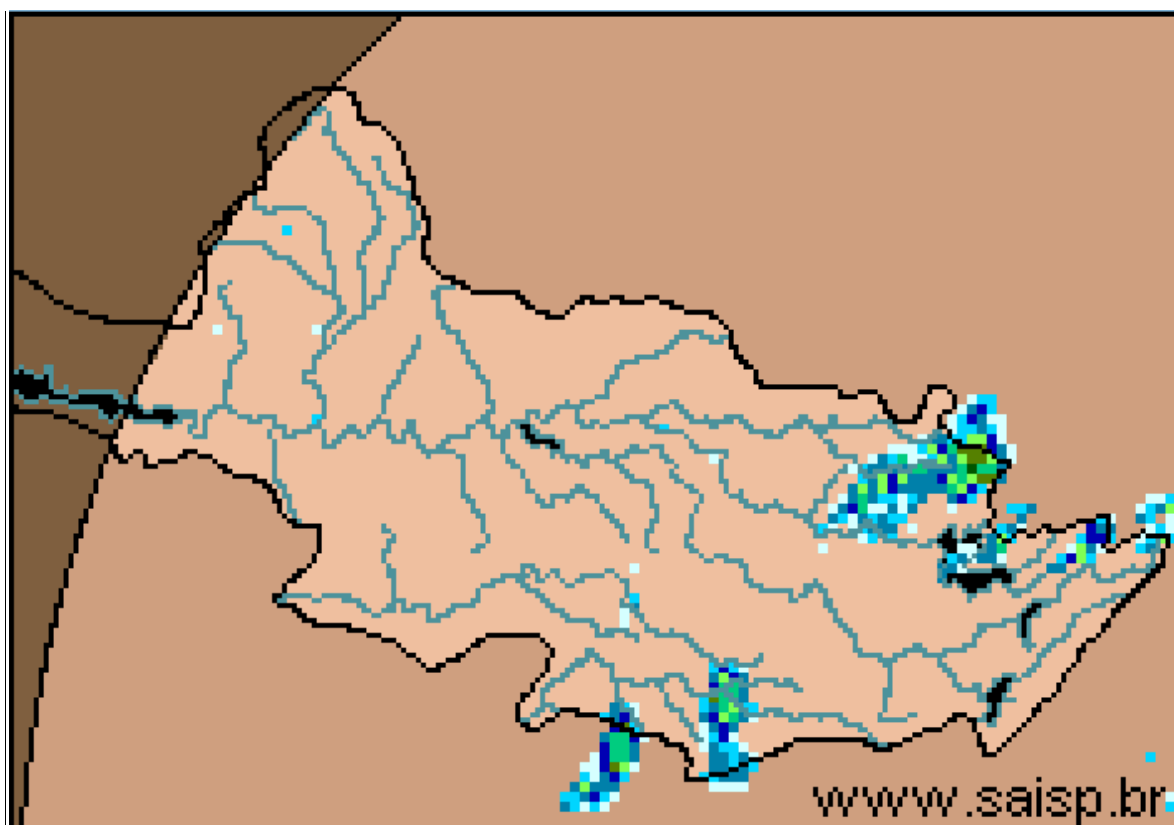
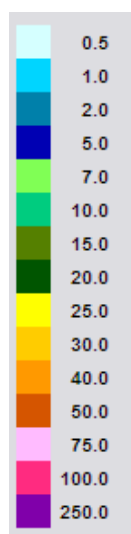
SALA DE SITUAÇÃO PCJ



## Dados Pluviométricos das Bacias PCJ

CHUVA ACUMULADA EM 24 HORAS NAS BACIAS PCJ

26/12/2014 7h00min às 27/12/2014 7h00min



**SAISP**  
Sistema de Alertas a  
Inundações de São Paulo

**CTH** | Centro Tecnológico de  
Hidráulica e Recursos  
Hídricos

 Fundação  
Centro Tecnológico  
de Hidráulica

Fonte: SAISP



## SALA DE SITUAÇÃO PCJ



### Localização dos Postos da Rede Telemétrica do SAISP e do Ciiagro nas Bacias PCJ



#### LEGENDA

- Postos Pluviométricos Ciiagro
- Postos Pluviométricos SAISP
- Hidrografia
- Limite das Bacias PCJ





# SALA DE SITUAÇÃO PCJ



## Rede telemétrica do CIIAGRO e do SAISP

Nomenclatura no mapa *	Postos	Chuva acumulada mensal em 2014											Chuva acumulada das 7h de 26/12/2014 às 7h de 27/12/2014 (mm)	Chuva acumulada dezembro (até 27/12/2014 7h00min) (mm)	Chuva média mensal de dezembro (mm)	Quantidade de chuva em relação à média (%)
		Janeiro	Fevereiro	Março	Abril	Maior	Junho	Julho	Agosto	Setembro	Outubro	Novembro				
PS16	Americana	*	*	*	*	*	*	*	*	*	6,6	101,2	0,0	214,6	165,3	129,8%
PC1	Amparo	48,5	80,2	87,1	76,4	30,5	16,6	33,5	6,9	83,5	55,7	95,0	0,0	120,8	202,1	59,8%
PC2	Atibaia	56,3	62,2	91,5	146,7	24,3	6,4	40,8	10,7	75,8	21,9	131,3	0,0	136,7	198,6	68,8%
PS3	Atibaia	60,8	82,8	86,3	123,0	20,0	5,1	35,5	10,8	49,3	41,5	137,9	0,0	148,8	137,2	108,5%
PC3	Bom Jesus dos Perdões	69,5	79,8	179,5	76,3	33,8	6,4	42,5	38,7	88,4	30,9	135,6	0,0	153,3	206,9	74,1%
PC4	Bragança Paulista	75,0	68,5	115,0	89,3	39,1	13,1	35,6	13,9	64,8	27,0	80,7	0,3	97,5	196,9	49,5%
PS9	Bragança Paulista	0,5	75,8	134,6	*	31,8	13,6	31,8	10,0	69,8	37,9	81,4	0,0	133,2	113,9	117,0%
PC5	Campinas	181,4	14,1	98,6	61,9	22,9	9,2	28,2	12,2	69,2	15,6	154,8	0,0	183,2	212,7	86,1%
PS6	Campinas	22,4	*	*	15,1	9,3	3,3	27,0	1,3	79,3	35,3	62,1	0,0	154,6	250,4	61,7%
PC6	Campo Limpo Paulista	154,4	42,5	185,7	57,0	26,0	3,4	32,1	14,3	60,5	23,1	104,2	0,0	128,9	180,2	71,5%
PC7	Capivari	92,4	77,0	168,1	50,0	36,0	0,0	22,4	12,4	104,6	17,2	167,4	0,0	139,8	182,4	76,6%
PS14	Cosmópolis	63,5	64,9	193,4	75,8	35,3	4,9	20,8	2,5	81,6	38,8	70,0	0,0	160,5	160,6	99,9%
PC8	Extrema	64,8	102,0	213,6	94,6	39,5	12,2	47,1	13,5	86,7	52,5	178,8	0,0	133,4	220,6	60,5%
PC9	Indaiatuba	107,3	56,5	164,8	38,5	30,0	0,3	28,0	45,8	75,5	9,1	144,2	0,3	123,7	226,1	54,7%
PS20	Indaiatuba	136,4	14,2	201,0	52,0	32,2	4,0	28,6	32,0	54,2	23,8	135,2	0,2	117,6	193,7	60,7%
PC10	Itatiba	116,7	66,1	137,5	73,9	23,8	13,2	47,0	18,1	76,3	8,9	107,7	0,0	147,9	201,2	73,5%
PS4	Itatiba	86,0	58,0	74,8	45,4	19,0	13,6	33,0	8,2	58,4	12,2	65,4	0,0	120,4	177,0	68,0%
PC11	Jaguariúna	75,5	27,6	138,3	121,8	42,2	11,3	39,7	5,2	73,6	67,7	68,3	0,0	218,9	201,4	108,7%
PS11	Jaguariúna	*	*	*	*	*	*	*	*	78,4	24,0	94,0	*	317,8	142,4	223,2%
PS12	Jaguariúna	68,8	*	111,2	108,6	20,8	13,6	34,6	5,4	82,6	55,2	86,8	0,0	180,4	172,6	104,5%
PC12	Jundiaí	142,6	44,2	194,8	77,3	31,6	4,8	41,5	15,7	75,9	2,8	158,9	0,3	109,9	210,3	52,3%

PS = posto pluviométrico do Sistema de Alerta a Inundações de São Paulo (SAISP)  
 PC = posto pluviométrico do Centro Integrado de Informações Agrometeorológicas (CIIAGRO)  
 As informações apresentadas nesta tabela foram obtidas de uma fonte de dados brutos  
 Não considera o horário de verão

Fonte: CIIAGRO



# SALA DE SITUAÇÃO PCJ



## Rede telemétrica do CIIAGRO e do SAISP

Nomenclatura no mapa *	Postos	Chuva acumulada mensal em 2014											Chuva acumulada das 7h de 26/12/2014 às 7h de 27/12/2014 (mm)	Chuva acumulada dezembro (até 27/12/2014 7h00min) (mm)	Chuva média mensal de dezembro (mm)	Quantidade de chuva em relação à média (%)
		Janeiro	Fevereiro	Março	Abril	Maior	Junho	Julho	Agosto	Setembro	Outubro	Novembro				
PC13	Jundiaí - ETEC	137,1	41,3	174,4	85,5	24,9	3,2	45,4	20,3	70,0	2,1	107,4	5,3	124,9	165,2	75,6%
PC14	Limeira	74,8	40,6	117,4	52,6	*	5,6	12,8	6,6	71,0	10,3	141,2	*	101,9	194,2	52,5%
PS15	Limeira	74,8	10,9	*	32,3	6,9	0,0	17,3	0,8	76,8	10,0	86,1	0,0	138,2	125,9	109,8%
PC15	Monte Alegre do Sul	82,5	62,2	107,1	68,7	35,7	17,4	55,6	4,4	81,5	14,3	137,7	0,0	195,7	228,8	85,5%
PS10	Morungaba	72,1	*	113,9	87,0	27,9	15,1	*	0,3	84,8	26,0	94,7	0,0	116,6	94,0	124,0%
PC16	Nazaré Paulista	82,7	65,3	177,0	66,7	32,4	7,3	36,6	38,7	96,8	38,6	121,7	0,3	97,4	187,1	52,1%
PS2	Nazaré Paulista	103,3	111,0	72,1	74,3	*	*	*	30,5	92,8	35,3	111,7	0,0	121,0	171,1	70,7%
PC17	Nova Odessa	103,0	56,8	145,8	40,3	32,6	5,6	18,4	3,3	67,8	11,2	151,1	0,3	215,2	190,9	112,7%
PS7	Paulínia	9,4	*	*	106,5	29,0	8,8	81,1	0,8	81,4	13,1	84,1	0,0	133,0	119,3	111,5%
PS8	Paulínia	10,8	7,8	8,4	114,4	32,4	3,0	15,8	0,6	99,4	12,8	97,4	0,0	163,0	166,3	98,0%
PS13	Paulínia	2,4	47,2	*	109,2	32,0	5,2	1,0	0,8	67,2	37,6	100,6	0,0	159,4	83,4	191,2%
PC18	Piracaia	*	*	*	*	*	*	40,5	21,4	70,0	39,3	153,7	0,0	152,0	241,2	63,0%
PS1	Piracaia	*	70,6	*	67,0	45,5	25,4	22,0	26,5	67,5	35,1	107,7	0,0	143,1	202,1	70,8%
PC19	Piracicaba	101,4	54,5	99,8	54,1	36,4	2,1	18,2	5,9	85,7	15,9	168,3	0,0	184,8	190,6	96,9%
PS17	Piracicaba	107,8	31,8	136,4	42,5	13,3	7,1	23,2	6,0	89,0	23,5	133,3	0,0	167,9	160,4	104,7%
PS18	Piracicaba (Artemis)	68,8	6,8	*	9,6	*	2,4	18,2	13,4	82,8	50,6	155,8	0,0	207,2	196,5	105,4%
PS19	Rio Claro	113,2	50,4	*	1,6	11,8	3,2	13,8	5,0	68,8	*	*	*	*	*	*
PC20	São Pedro	107,5	188,8	184,8	97,5	63,1	3,1	20,8	10,7	98,6	18,3	150,0	0,0	221,2	222,7	99,3%
PC21	Sumaré	92,2	50,8	126,7	34,8	30,1	5,4	15,4	2,8	48,2	10,4	143,6	0,3	175,4	189,7	92,4%
PS5	Valinhos	103,8	*	132,6	81,6	0,2	10,4	35,2	19,6	49,2	11,6	100,8	0,0	125,8	180,0	69,9%
PC22	Vargem	80,3	59,5	95,1	116,7	22,4	7,3	41,1	13,3	73,0	51,2	158,2	0,8	184,7	195,9	94,3%

PS = posto pluviométrico do Sistema de Alerta a Inundações de São Paulo (SAISP)  
 PC = posto pluviométrico do Centro Integrado de Informações Agrometeorológicas (CIIAGRO)  
 As informações apresentadas nesta tabela foram obtidas de uma fonte de dados brutos  
 Não considera o horário de verão

Fonte: CIIAGRO



## SALA DE SITUAÇÃO PCJ



### DADOS FLUVIOMÉTRICOS

Localização dos Postos da Rede Telemétrica do SAISP  
nas Bacias PCJ



#### LEGENDA

- Postos Fluviométricos
- Hidrografia
- Limite das Bacias PCJ





# SALA DE SITUAÇÃO PCJ



REDE TELEMÉTRICA DAEE / SP						
Nomenclatura no mapa	Posto de medição	Código Posto	Cotas de Alerta			
			Atenção	Alerta	Emergência	Extravasamento
PS1	Rio Cachoeira Captação Piracaia / Piracaia	3E-116T	1,80	2,20	2,60	3,00
PS2	Rio Atibaína em Nazaré Paulista	3E-089T	1,80	2,20	2,50	2,80
PS3	Rio Atibaia em Atibaia / Atibaia	3E-063T	2,40	2,60	2,80	3,00
PS4	Rio Atibaia no Bairro da Ponte / Itatiba	3D-006T	5,10	5,50	5,90	6,30
PS5	Rio Atibaia Captação Valinhos / Valinhos	3D-007T	3,40	3,70	3,90	4,30
PS6	Rio Atibaia em Desembargador Furtado / Campinas	3D-003T	2,10	2,40	2,70	3,00
PS7	Rio Atibaia Acima de Paulínia / Paulínia	4D-009RT	2,80	3,10	3,40	3,70
PS8	Rio Atibaia Captação Sumaré / Paulínia	4D-033	*	*	*	*
PS9	Rio Jaguari em Guaripocaba / Bragança Paulista	3D-015T	3,80	4,20	4,60	5,00
PS10	Rio Jaguari em Buenópolis / Morungaba	3D-009T	2,60	2,90	3,20	3,50
PS11	Rio Jaguari em Jaguariúna / Jaguariúna	3D-008T	2,20	2,50	2,80	3,10
PS12	Rio Camanducaia em Dal Bo/ Jaguariúna	3D-001T	3,10	3,60	4,10	4,60
PS13	Rio Jaguari Captação Petrobrás / Paulínia	4D-034	*	*	*	*
PS14	Rio Jaguari em Usina Ester / Cosmópolis	4D-001T	9,00	10,00	11,00	12,00
PS15	Rio Jaguari na Foz / Limeira	4D-013T	3,30	3,90	*	4,20
PS16	Rio Piracicaba em Carioba / Americana	4D-010T	6,80	7,20	7,60	8,00
PS17	Rio Piracicaba em Piracicaba / Piracicaba	4D-015T	3,20	3,70	4,20	4,70
PS18	Rio Piracicaba em Artemis	4D-007T	*	*	*	*
PS19	Rio Corumbataí em Batovi / Rio Claro	4D-018T	*	*	*	8,00
PS20	Rio Jundiá - Itaici / Indaiatuba	4E-017T	4,85	5,35	5,85	6,35



# SALA DE SITUAÇÃO PCJ



## REDE TELEMÉTRICA DAEE/SP

Data: 27/12/2014

Vazão

Nível

Nomenclatura no mapa	Posto de medição	Código do Posto	Vazão do rio 07 h	Nível do rio 7 hs	Vazão Média do mês	Vazão as 7h/Vazão media	Vazão 27/12/13 07:00	Relação Q7h/ Q 27/12/13	Nível Médio Mensal	Nível 7h/ Nível médio	Nível 27/12/13 07:00	Relação Flu 7h/Flu 27/12/13 7h
			(m³/s)	(m)	(m³/s)	%	(m³/s)	%	(m)	%	(m)	%
PS1	Rio Cachoeira Captação Piracaia / Piracaia	3E-116T	0,46	0,88	2,15	78,56 % Abaixo	4,56	89,9 % Abaixo	1,45	39,46 % Abaixo	2,31	61,9 % Abaixo
PS2	Rio Atibaia em Nazaré Paulista	3E-089T	0,69	0,84	3,13	77,93 % Abaixo	3,19	78,34 % Abaixo	1,34	37,1 % Abaixo	2,01	58,15 % Abaixo
PS3	Rio Atibaia em Atibaia / Atibaia	3E-063T	10,82	2,16	11,06	2,19 % Abaixo	8,74	23,81 % Acima	2,03	6,3 % Acima	1,98	9,31 % Acima
PS4	Rio Atibaia no Bairro da Ponte / Itatiba	3D-006T	17,79	4,46	25,63	30,58 % Abaixo	12,90	37,92 % Acima	4,49	0,69 % Abaixo	4,20	6,17 % Acima
PS5	Rio Atibaia Captação Valinhos / Valinhos	3D-007T	15,75	1,07	27,35	42,4 % Abaixo	14,93	5,53 % Acima	1,38	22,19 % Abaixo	1,04	2,59 % Acima
PS6	Rio Atibaia em Desembargador Furtado / Campinas	3D-003T	21,62	0,95	33,97	36,36 % Abaixo	13,38	61,59 % Acima	1,33	28,84 % Abaixo	0,75	27,01 % Acima
PS7	Rio Atibaia Acima de Paulínia / Paulínia	4D-009RT	32,02	2,36	38,95	17,79 % Abaixo	15,59	105,36 % Acima	2,29	3,13 % Acima	2,08	13,35 % Acima
PS8	Rio Atibaia Captação Sumaré / Paulínia	4D-033	*	2,16	52,44	*	*	*	2,06	5,09 % Acima	1,54	40,44 % Acima
PS9	Rio Jaguari em Guaripocaba / Bragança Paulista	3D-015T	2,13	1,12	9,59	77,8 % Abaixo	3,51	39,29 % Abaixo	1,10	1,99 % Acima	1,32	15,28 % Abaixo
PS10	Rio Jaguari em Buenópolis / Morungaba	3D-009T	23,57	1,94	15,60	51,06 % Acima	5,94	296,64 % Acima	0,93	108,33 % Acima	1,28	52,16 % Acima
PS11	Rio Jaguari em Jaguariúna / Jaguariúna	3D-008T	*	*	23,76	*	*	*	0,87	*	*	*
PS12	Rio Camanducaia em Dal Bo/ Jaguariúna	3D-001T	18,09	1,71	17,46	3,63 % Acima	4,71	284,34 % Acima	1,04	64,56 % Acima	0,38	355,39 % Acima
PS13	Rio Jaguari Captação Petrobrás / Paulínia	4D-034	*	3,22	22,83	*	*	*	2,01	60,1 % Acima	1,76	83,16 % Acima
PS14	Rio Jaguari em Usina Ester / Cosmópolis	4D-001T	30,56	1,18	47,26	35,33 % Abaixo	138,21	77,89 % Abaixo	1,50	21,48 % Abaixo	3,22	63,38 % Abaixo
PS15	Rio Jaguari na Foz / Limeira	4D-013T	40,80	1,84	59,56	31,5 % Abaixo	15,06	170,89 % Acima	2,15	14,31 % Abaixo	1,19	54,75 % Acima
PS16	Rio Piracicaba em Carioba / Americana	4D-010T	*	6,49	84,57	*	*	*	6,45	0,64 % Acima	*	*
PS17	Rio Piracicaba em Piracicaba / Piracicaba	4D-015T	99,10	1,89	129,25	23,33 % Abaixo	41,38	139,5 % Acima	2,06	8,43 % Abaixo	1,31	44,27 % Acima
PS18	Rio Piracicaba em Artemis	4D-007T	140,41	1,50	148,08	5,18 % Abaixo	64,16	118,86 % Acima	1,59	5,53 % Abaixo	0,91	64,29 % Acima
PS20	Rio Jundiá - Itaici / Indaiatuba	4E-017	*	*	14,72	*	*	*	1,62	*	1,39	*

Q= Vazão

Flu= Nível

\*Dados indisponíveis

As informações apresentadas nesta tabela foram obtidas de uma fonte de dados brutos.

Não considera o horário de verão.

Legenda: Normal Atenção Alerta Emergência Extravasamento

Fonte: SAISP