

Boletim Diário da Sala de Situação PCJ

04/06/2016



Carla Ávila

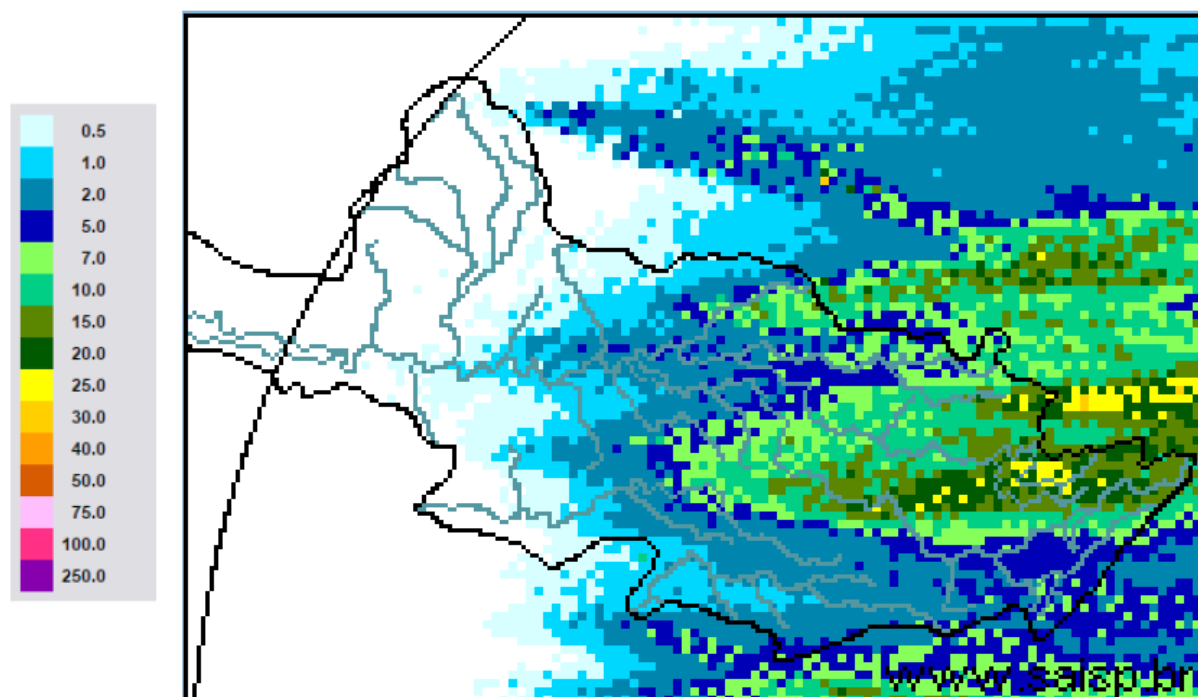
Ísis Franco

Jamil Natale

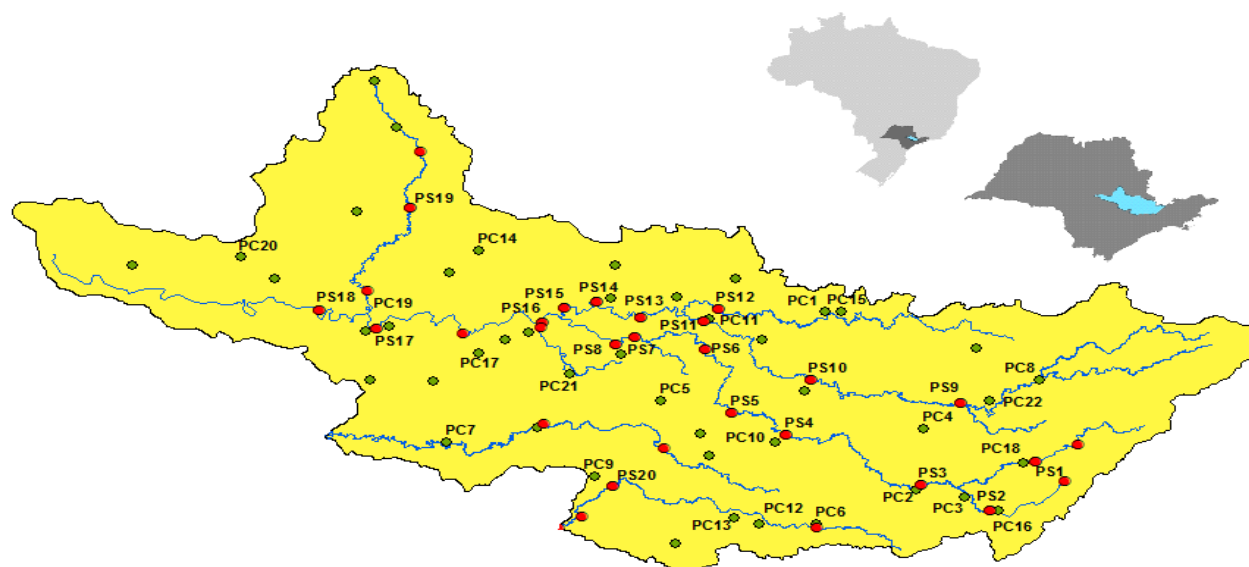
Talita Cassieri

DADOS PLUVIOMÉTRICOS DAS BACIAS PCJ

CHUVA ACUMULADA EM 24 HORAS NAS BACIAS PCJ
03/06/2016 7h00min às 04/06/2016 7h00min



Localização dos Postos da Rede Telemétrica do SAISP e do Ciiagro nas Bacias PCJ



LEGENDA

- Postos Pluviométricos SAISP
- Postos Pluviométricos CIIAGRO
- Hidrografia
- Limite das Bacias PCJ

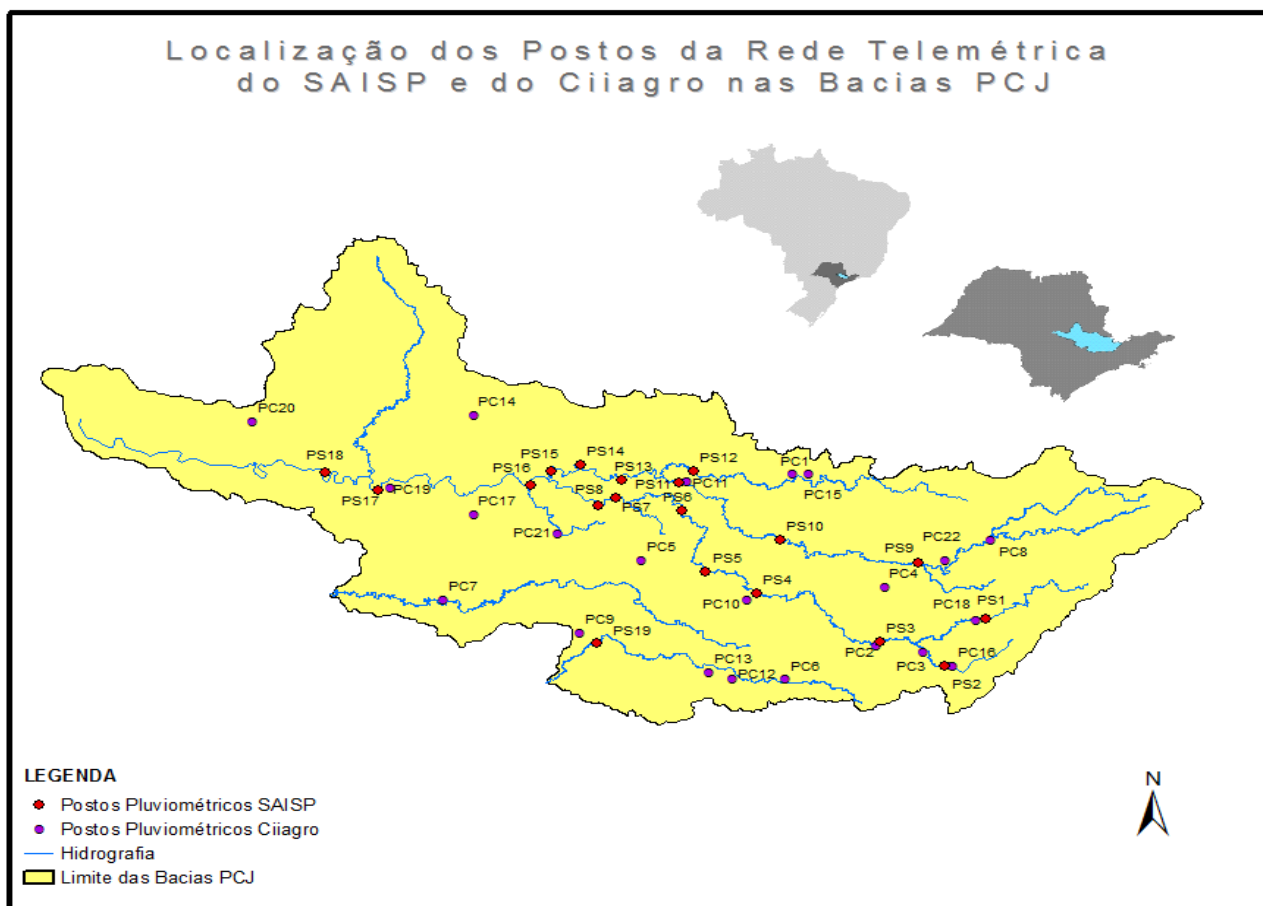
Rede telemétrica do CIAGRO e do SAISP										
Nomenclatura no mapa *	Postos	2016	2016	2016	2016	2016	Chuva acumulada das 7h de 03/06/2016 às 7h de 04/06/2016 (mm)	Chuva acumulada junho (até 04/06/2016 7h00min) (mm)	Chuva média mensal de junho (mm)	Quantidade de chuva em relação à média (%)
		Janeiro	Fevereiro	Março	Abril	Maio				
PS16	Americana	231,8	188,6	183,8	5,0	124,4	17,0	112,0	62,9	178,0%
PC1	Amparo	224,5	226,1	308,9	13,4	109,7	26,9	75,6	60,9	124,1%
PC2	Atibaia	275,1	289,2	196,6	8,4	87,8	8,6	46,3	45,4	102,1%
PS3	Atibaia	255,6	319,0	184,4	4,2	97,0	8,0	35,8	54,2	66,1%
PC3	Bom Jesus dos Perdões	219,9	214,6	114,8	0,3	65,2	2,8	7,4	69,0	10,7%
PC4	Bragança Paulista	295,9	141,4	145,0	7,2	93,3	26,4	69,6	46,3	150,4%
PS9	Bragança Paulista	125,3	71,3	110,0	2,3	43,0	11,8	31,0	28,3	109,5%
PC5	Campinas	274,3	225,7	249,9	7,1	78,7	23,9	86,9	44,1	196,9%
PS6	Campinas	305,3	217,8	174,5	4,8	83,3	15,0	81,5	60,2	135,4%
PC6	Campo Limpo Paulista	265,8	194,6	174,2	31,0	100,1	8,1	45,9	77,7	59,1%
PC7	Capivari	182,9	290,5	203,8	4,4	132,0	15,0	49,6	45,9	108,0%
PS14	Cosmópolis	177,0	75,5	178,3	5,8	124,3	25,3	92,8	53,4	173,6%
PC8	Extrema	241,4	264,4	153,2	8,0	94,6	19,3	*	57,0	*
PC9	Indaiatuba	244,5	185,3	146,0	19,0	82,7	5,1	45,9	52,8	87,0%
PS20	Indaiatuba	239,0	291,8	208,8	19,2	94,4	6,8	62,2	69,1	90,0%
PC10	Itatiba	277,2	201,3	277,2	5,1	89,0	22,8	78,8	49,5	159,0%
PS4	Itatiba	217,5	293,2	300,5	4,8	95,8	24,5	77,5	49,5	156,4%
PC11	Jaguariúna	292,1	175,1	174,0	5,1	145,6	19,8	77,0	59,7	128,9%
PS11	Jaguariúna	283,2	171,2	160,0	12,0	96,8	16,2	85,8	59,7	143,6%
PS12	Jaguariúna	226,6	138,4	162,2	5,2	105,6	16,0	60,2	58,3	103,2%
PC12	Jundiaí	204,3	245,8	270,5	4,7	102,0	10,7	*	51,0	*

PS = posto pluviométrico do Sistema de Alerta a Inundações de São Paulo (SAISP)
 PC = posto pluviométrico do Centro Integrado de Informações Agrometeorológicas (CIAGRO)

Rede telemétrica do CIAGRO e do SAISP										
Nomenclatura no mapa *	Postos	2016	2016	2016	2016	2016	Chuva acumulada das 7h de 03/06/2016 às 7h de 04/06/2016 (mm)	Chuva acumulada junho (até 04/06/2016 7h00min) (mm)	Chuva média mensal de junho (mm)	Quantidade de chuva em relação à média (%)
		Janeiro	Fevereiro	Março	Abril	Maior				
PC13	Jundiaí - ETEC	242,8	315,9	417,2	6,7	121,0	7,1	55,4	89,0	62,3%
PC14	Limeira	271,5	109,3	186,4	9,0	139,1	8,9	72,1	37,5	192,0%
PS15	Limeira	303,6	230,8	145,5	6,3	126,0	18,8	87,8	8,2	1070,1%
PC15	Monte Alegre do Sul	233,1	201,1	246,2	11,5	131,7	15,2	85,9	49,2	174,7%
PS10	Morungaba	184,6	242,3	210,0	45,0	100,5	20,3	78,3	53,6	146,0%
PC16	Nazaré Paulista	185,8	253,4	206,6	8,0	79,2	9,1	41,9	64,8	64,7%
PS2	Nazaré Paulista	315,1	156,3	175,0	3,3	108,0	8,3	37,8	93,3	40,5%
PC17	Nova Odessa	298,3	181,2	204,5	12,4	89,0	8,6	101,4	37,3	272,2%
PS7	Paulínia	342,8	211,0	126,3	8,3	97,0	11,8	82,5	43,7	188,8%
PS8	Paulínia	271,0	225,4	179,6	6,8	122,0	10,6	93,0	43,4	214,5%
PS13	Paulínia	251,8	193,6	174,8	14,8	95,0	17,2	92,2	33,2	277,7%
PC18	Piracaia	306,3	204,4	229,8	8,0	86,4	9,4	75,8	40,4	187,8%
PS1	Piracaia	312,2	175,8	183,3	3,3	77,5	9,8	70,8	40,4	175,3%
PC19	Piracicaba	498,8	169,7	103,0	6,1	94,2	17,5	73,6	43,2	170,2%
PS17	Piracicaba	298,5	184,3	139,5	7,5	105,8	17,0	86,5	43,2	200,1%
PS18	Piracicaba (Artemis)	154,0	141,4	100,6	6,8	129,4	20,8	72,8	44,5	163,6%
PS19	Rio Claro	226,8	116,4	145,8	4,4	107,6	4,0	43,8	44,9	97,6%
PC20	São Pedro	327,7	*	*	*	*	0,0	*	53,3	*
PC21	Sumaré	264,3	210,5	128,0	5,6	84,4	11,4	92,6	43,4	213,6%
PS5	Valinhos	266,8	346,6	242,8	11,8	94,0	25,0	78,0	46,1	169,1%
PC22	Vargem	264,0	207,9	248,4	10,3	89,8	30,0	71,7	45,6	157,3%

PS = posto pluviométrico do Sistema de Alerta a Inundações de São Paulo (SAISP)
 PC = posto pluviométrico do Centro Integrado de Informações Agrometeorológicas (CIAGRO)

DADOS FLUVIOMÉTRICOS DAS BACIAS PCJ



REDE TELEMÉTRICA DAEE/SP

Data: 04/06/2016			Vazão						Nível			
Posto de medição	Código do Posto	Vazão do rio 07 h	Nível do rio 7 hs	Vazão Média do mês	Vazão as 7h/Vazão media	Vazão 04/06/15 07:00	Relação Q7h/ Q 04/06/15 7h	Nível Médio Mensal	Nível 7h/ Nível médio	Nível 04/06/15 07:00	Relação Flu 7h/Flu 04/06/15 7h	
		(m³/s)	(m)	(m³/s)	%	(m³/s)	%	(m)	%	(m)	%	
PS1	Rio Cachoeira Captação Piracaia / Piracaia	3E-116T	0,91	1,83	1,53	40,56 % Abaixo	0,52	76,5 % Acima	1,55	18,44 % Acima	1,31	40,12 % Acima
PS2	Rio Atibaia em Nazaré Paulista	3E-089T	0,84	1,24	1,80	53,36 % Abaixo	*	*	1,22	1,5 % Acima	.	*
PS3	Rio Atibaia em Atibaia / Atibaia	3E-063T	13,96	2,61	7,47	86,87 % Acima	2,86	387,87 % Acima	1,74	50,12 % Acima	1,49	75,4 % Acima
PS4	Rio Atibaia no Bairro da Ponte / Itatiba	3D-006T	53,34	5,97	19,76	169,92 % Acima	7,67	595,12 % Acima	4,22	41,33 % Acima	3,92	52,26 % Acima
PS5	Rio Atibaia Captação Valinhos / Valinhos	3D-007T	59,92	2,27	15,84	278,36 % Acima	10,48	471,57 % Acima	1,05	116,17 % Acima	0,89	155,06 % Acima
PS6	Rio Atibaia em Desembargador Furtado / Campinas	3D-003T	82,33	2,08	19,52	321,79 % Acima	*	*	0,88	136,75 % Acima	.	*
PS7	Rio Atibaia Acima de Paulínia / Paulínia	4D-009RT	84,48	2,99	22,99	267,48 % Acima	12,67	566,55 % Acima	2,08	44,05 % Acima	2,00	49,65 % Acima
PS8	Rio Atibaia Captação Sumaré / Paulínia	4D-033	*	2,67	33,50	*	*	*	1,79	49,45 % Acima	*	*
PS9	Rio Jaguari em Guaripocaba / Bragança Paulista	3D-015T	5,39	1,65	10,28	47,58 % Abaixo	1,56	246,52 % Acima	1,07	54,26 % Acima	1,07	54,78 % Acima
PS10	Rio Jaguari em Buenópolis / Morungaba	3D-009T	34,66	2,20	19,42	78,5 % Acima	9,31	272,13 % Acima	0,93	136,47 % Acima	1,49	47,26 % Acima
PS11	Rio Jaguari em Jaguariúna / Jaguariúna	3D-008T	43,10	2,52	10,43	313,07 % Acima	9,31	363,05 % Acima	0,51	397,11 % Acima	1,43	76,47 % Acima
PS12	Rio Camanducaia em Dal Bo/ Jaguariúna	3D-001T	45,70	2,14	10,88	320,06 % Acima	8,06	467,06 % Acima	0,74	189,01 % Acima	0,61	250,25 % Acima
PS13	Rio Jaguari Captação Petrobrás / Paulínia	4D-034	*	4,14	45,91	*	*	*	2,02	105,43 % Acima	3,23	28,09 % Acima
PS14	Rio Jaguari em Usina Ester / Cosmópolis	4D-001T	96,40	2,78	31,93	201,95 % Acima	22,14	335,46 % Acima	1,12	148,41 % Acima	0,98	182,81 % Acima
PS15	Rio Jaguari na Foz / Limeira	4D-013T	144,84	3,82	28,63	405,88 % Acima	31,16	364,88 % Acima	1,50	155,1 % Acima	1,68	127,79 % Acima
PS16	Rio Piracicaba em Carioba / Americana	4D-010T	247,42	7,61	50,91	385,97 % Acima	51,08	384,42 % Acima	6,17	23,32 % Acima	6,33	20,15 % Acima
PS17	Rio Piracicaba em Piracicaba / Piracicaba	4D-015T	397,81	3,88	93,25	326,61 % Acima	71,05	459,9 % Acima	1,74	123,23 % Acima	1,65	134,58 % Acima
PS18	Rio Piracicaba em Artemis	4D-007T	538,38	3,74	105,65	409,59 % Acima	97,09	454,53 % Acima	1,25	198,69 % Acima	1,22	205,81 % Acima
PS19	Rio Corumbatai em Batovi / Rio Claro	4D-042T	*	533,86	5,74	*	*	*	42,40	1159,16 % Acima	*	*
PS20	Rio Jundiá - Itaici / Indaiatuba	4E-017	17,92	549,92	8,38	113,93 % Acima	10,80	66 % Acima	549,38	0,1 % Acima	549,54	0,07 % Acima

Q= Vazão

Flu= Nível

*Dados indisponíveis

As informações apresentadas nesta tabela foram obtidas de uma fonte de dados brutos.

Para o cálculo das médias dos meses de cada ano, foram considerados apenas os valores registrados pela telemetria às 7h00min e 18h00min de cada dia do mês

Legenda: Normal Atenção Alerta Emergência Extravasamento

Fonte: SAISP



SALA DE SITUAÇÃO PCJ

