

Boletim Diário da Sala de Situação PCJ

06/06/2016



Carla Ávila

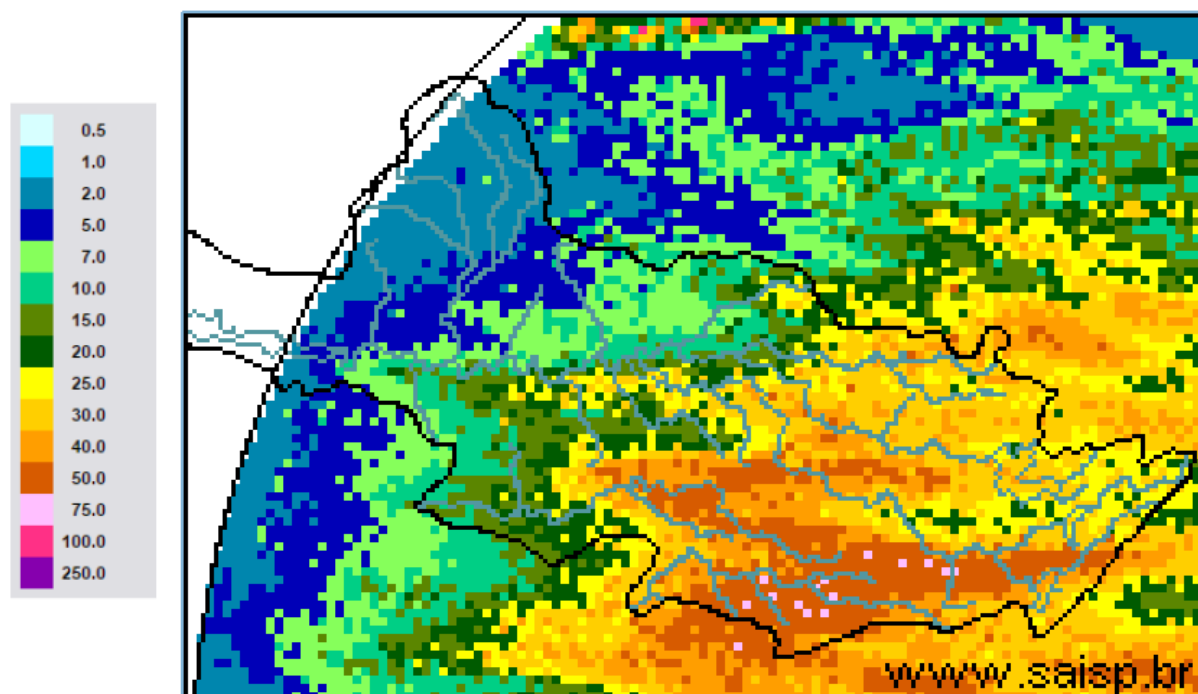
Ísis Franco

Jamil Natale

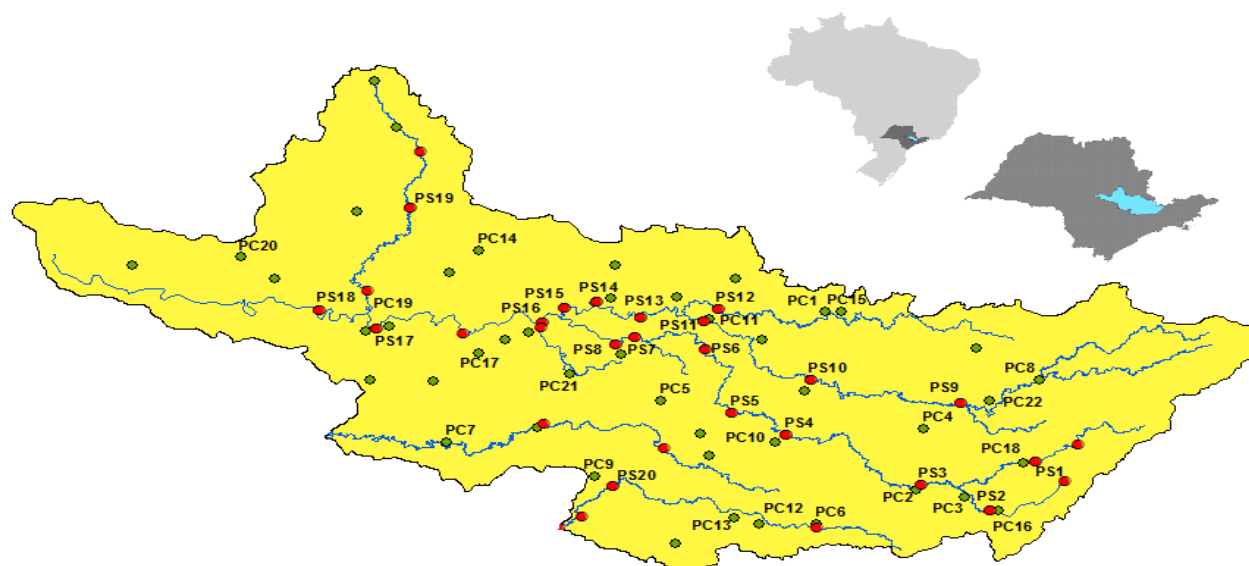
Talita Cassieri

DADOS PLUVIOMÉTRICOS DAS BACIAS PCJ

CHUVA ACUMULADA EM 24 HORAS NAS BACIAS PCJ
05/06/2016 7h00min às 06/06/2016 7h00min



Localização dos Postos da Rede Telemétrica do SAISP e do Ciiagro nas Bacias PCJ



LEGENDA

- Postos Pluviométricos SAISP
- Postos Pluviométricos CIIAGRO
- Hidrografia
- Limite das Bacias PCJ



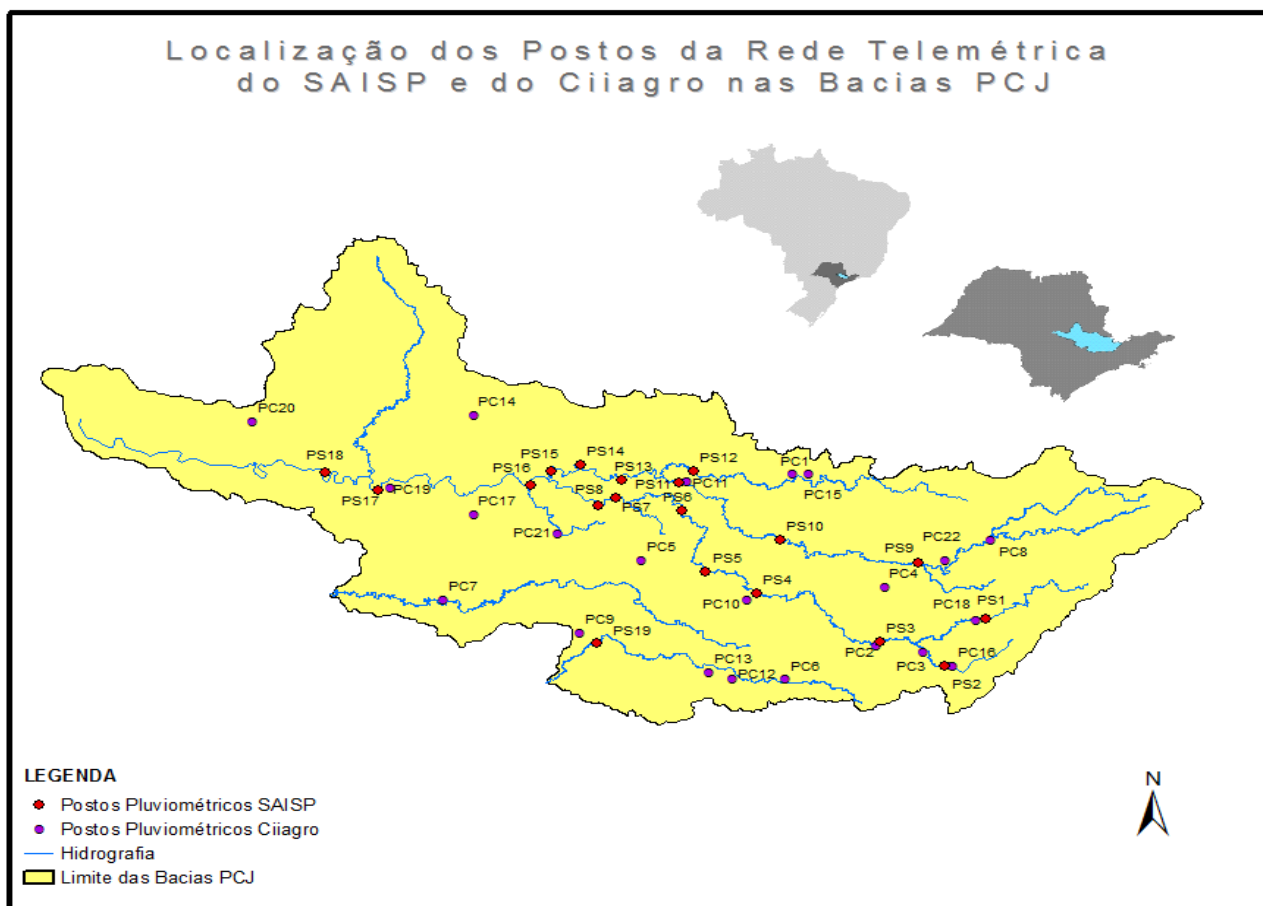
Rede telemétrica do CIAGRO e do SAISP										
Nomenclatura no mapa *	Postos	2016	2016	2016	2016	2016	Chuva acumulada das 7h de 05/06/2016 às 7h de 06/06/2016 (mm)	Chuva acumulada junho (até 06/06/2016 7h00min) (mm)	Chuva média mensal de junho (mm)	Quantidade de chuva em relação à média (%)
		Janeiro	Fevereiro	Março	Abril	Maio				
PS16	Americana	231,8	188,6	183,8	5,0	124,4	13,8	146,4	62,9	232,6%
PC1	Amparo	224,5	226,1	308,9	13,4	109,7	25,7	147,3	60,9	241,8%
PC2	Atibaia	275,1	289,2	196,6	8,4	87,8	15,2	119,9	45,4	264,3%
PS3	Atibaia	255,6	319,0	184,4	4,2	97,0	27,4	115,0	54,2	212,2%
PC3	Bom Jesus dos Perdões	219,9	214,6	114,8	0,3	65,2	14,6	49,9	69,0	72,4%
PC4	Bragança Paulista	295,9	141,4	145,0	7,2	93,3	28,5	125,3	46,3	270,7%
PS9	Bragança Paulista	125,3	71,3	110,0	2,3	43,0	13,3	59,0	28,3	208,3%
PC5	Campinas	274,3	225,7	249,9	7,1	78,7	13,5	123,5	44,1	279,8%
PS6	Campinas	305,3	217,8	174,5	4,8	83,3	27,5	141,8	60,2	235,5%
PC6	Campo Limpo Paulista	265,8	194,6	174,2	31,0	100,1	49,8	157,4	77,7	202,5%
PC7	Capivari	182,9	290,5	203,8	4,4	132,0	33,8	155,6	45,9	338,9%
PS14	Cosmópolis	177,0	75,5	178,3	5,8	124,3	14,0	137,0	53,4	256,5%
PC8	Extrema	241,4	264,4	153,2	8,0	94,6	23,6	132,6	57,0	232,7%
PC9	Indaiatuba	244,5	185,3	146,0	19,0	82,7	24,6	143,7	52,8	272,4%
PS20	Indaiatuba	239,0	291,8	208,8	19,2	94,4	29,4	181,6	69,1	262,8%
PC10	Itatiba	277,2	201,3	277,2	5,1	89,0	48,0	175,8	49,5	354,8%
PS4	Itatiba	217,5	293,2	300,5	4,8	95,8	36,8	157,5	49,5	317,9%
PC11	Jaguariúna	292,1	175,1	174,0	5,1	145,6	13,7	125,5	59,7	210,1%
PS11	Jaguariúna	283,2	171,2	160,0	12,0	96,8	10,8	136,4	59,7	228,3%
PS12	Jaguariúna	226,6	138,4	162,2	5,2	105,6	12,4	102,0	58,3	174,9%
PC12	Jundiaí	204,3	245,8	270,5	4,7	102,0	51,0	*	51,0	*

PS = posto pluviométrico do Sistema de Alerta a Inundações de São Paulo (SAISP)
 PC = posto pluviométrico do Centro Integrado de Informações Agrometeorológicas (CIAGRO)

Rede telemétrica do CIAGRO e do SAISP										
Nomenclatura no mapa *	Postos	2016	2016	2016	2016	2016	Chuva acumulada das 7h de 05/06/2016 às 7h de 06/06/2016 (mm)	Chuva acumulada junho (até 06/06/2016 7h00min) (mm)	Chuva média mensal de junho (mm)	Quantidade de chuva em relação à média (%)
		Janeiro	Fevereiro	Março	Abril	Maio				
PC13	Jundiá - ETEC	242,8	315,9	417,2	6,7	121,0	54,1	182,7	89,0	205,4%
PC14	Limeira	271,5	109,3	186,4	9,0	139,1	9,4	119,4	37,5	318,0%
PS15	Limeira	303,6	230,8	145,5	6,3	126,0	13,8	117,0	8,2	1426,8%
PC15	Monte Alegre do Sul	233,1	201,1	246,2	11,5	131,7	36,6	170,5	49,2	346,8%
PS10	Morungaba	184,6	242,3	210,0	45,0	100,5	20,0	150,8	53,6	281,3%
PC16	Nazaré Paulista	185,8	253,4	206,6	8,0	79,2	42,7	167,4	64,8	258,3%
PS2	Nazaré Paulista	315,1	156,3	175,0	3,3	108,0	38,3	152,0	93,3	162,9%
PC17	Nova Odessa	298,3	181,2	204,5	12,4	89,0	21,8	143,8	37,3	386,0%
PS7	Paulínia	342,8	211,0	126,3	8,3	97,0	16,8	112,3	43,7	256,8%
PS8	Paulínia	271,0	225,4	179,6	6,8	122,0	26,2	139,0	43,4	320,6%
PS13	Paulínia	251,8	193,6	174,8	14,8	95,0	14,2	129,0	33,2	388,6%
PC18	Piracaia	306,3	204,4	229,8	8,0	86,4	14,0	167,0	40,4	413,8%
PS1	Piracaia	312,2	175,8	183,3	3,3	77,5	23,8	148,3	40,4	367,4%
PC19	Piracicaba	498,8	169,7	103,0	6,1	94,2	20,8	124,1	43,2	287,1%
PS17	Piracicaba	298,5	184,3	139,5	7,5	105,8	42,8	150,3	43,2	347,5%
PS18	Piracicaba (Artemis)	154,0	141,4	100,6	6,8	129,4	57,0	156,0	44,5	350,8%
PS19	Rio Claro	226,8	116,4	145,8	4,4	107,6	2,6	66,2	44,9	147,4%
PC20	São Pedro	327,7	*	*	*	*	20,1	98,7	53,3	185,1%
PC21	Sumaré	264,3	210,5	128,0	5,6	84,4	26,0	139,8	43,4	322,4%
PS5	Valinhos	266,8	346,6	242,8	11,8	94,0	24,8	148,6	46,1	322,1%
PC22	Vargem	264,0	207,9	248,4	10,3	89,8	29,0	133,0	45,6	291,7%

PS = posto pluviométrico do Sistema de Alerta a Inundações de São Paulo (SAISP)
 PC = posto pluviométrico do Centro Integrado de Informações Agrometeorológicas (CIAGRO)

DADOS FLUVIOMÉTRICOS DAS BACIAS PCJ



REDE TELEMÉTRICA DAEE/SP

Data: 06/06/2016			Vazão					Nível				
Posto de medição	Código do Posto	Vazão do rio 07 h	Nível do rio 7 hs	Vazão Média do mês	Vazão as 7h/Vazão média	Vazão 06/06/15 07:00	Relação Q7h/ Q 06/06/15 7h	Nível Médio Mensal	Nível 7h/ Nível médio	Nível 06/06/15 07:00	Relação Flu 7h/Flu 06/06/15 7h	
		(m³/s)	(m)	(m³/s)	%	(m³/s)	%	(m)	%	(m)	%	
PS1	Rio Cachoeira Captação Piracaia / Piracaia	3E-116T	1,42	2,14	1,53	7,25 % Abaixo	0,51	176,83 % Acima	1,55	38,5 % Acima	1,30	64,11 % Acima
PS2	Rio Atibaia em Nazaré Paulista	3E-089T	2,25	2,35	1,80	24,92 % Acima	0,45	404,15 % Acima	1,22	92,36 % Acima	0,85	176,8 % Acima
PS3	Rio Atibaia em Atibaia / Atibaia	3E-063T	36,44	3,75	7,47	387,79 % Acima	2,11	1627,2 % Acima	1,74	115,69 % Acima	1,40	168,66 % Acima
PS4	Rio Atibaia no Bairro da Ponte / Itatiba	3D-006T	107,24	7,45	19,76	442,68 % Acima	4,91	2084,06 % Acima	4,22	76,37 % Acima	3,72	100,27 % Acima
PS5	Rio Atibaia Captação Valinhos / Valinhos	3D-007T	91,36	2,99	15,84	476,89 % Acima	7,64	1096,41 % Acima	1,05	184,73 % Acima	0,78	281,38 % Acima
PS6	Rio Atibaia em Desembargador Furtado / Campinas	3D-003T	134,56	2,87	19,52	589,37 % Acima	*	*	0,88	226,66 % Acima	-	*
PS7	Rio Atibaia Acima de Paulínia / Paulínia	4D-009RT	148,37	3,58	22,99	545,4 % Acima	9,95	1391,24 % Acima	2,08	72,47 % Acima	1,91	87,24 % Acima
PS8	Rio Atibaia Captação Sumaré / Paulínia	4D-033	*	3,36	33,50	*	*	*	1,79	88,07 % Acima	1,65	103,88 % Acima
PS9	Rio Jaguari em Guaripocaba / Bragança Paulista	3D-015T	9,55	2,00	10,28	7,12 % Abaixo	1,27	649,32 % Acima	1,07	86,98 % Acima	1,01	98,02 % Acima
PS10	Rio Jaguari em Buenópolis / Morungaba	3D-009T	99,43	3,32	19,42	412,06 % Acima	6,30	1478,69 % Acima	0,93	256,86 % Acima	1,29	157,56 % Acima
PS11	Rio Jaguari em Jaguariúna / Jaguariúna	3D-008T	116,40	3,97	10,43	1015,58 % Acima	4,28	2622,73 % Acima	0,51	683,14 % Acima	0,96	311,83 % Acima
PS12	Rio Camanducaia em Dal Bo/ Jaguariúna	3D-001T	102,64	3,64	10,88	843,43 % Acima	5,61	1729,75 % Acima	0,74	391,58 % Acima	0,45	701,76 % Acima
PS13	Rio Jaguari Captação Petrobrás / Paulínia	4D-034	*	4,89	45,91	*	*	*	2,02	142,64 % Acima	3,10	57,54 % Acima
PS14	Rio Jaguari em Usina Ester / Cosmópolis	4D-001T	180,61	4,17	31,93	465,72 % Acima	15,18	1089,94 % Acima	1,12	272,62 % Acima	0,79	429,86 % Acima
PS15	Rio Jaguari na Foz / Limeira	4D-013T	200,96	4,80	28,63	601,9 % Acima	21,30	843,5 % Acima	1,50	220,55 % Acima	1,43	236,37 % Acima
PS16	Rio Piracicaba em Carioba / Americana	4D-010T	329,11	8,03	50,91	546,42 % Acima	39,41	735,05 % Acima	6,17	30,13 % Acima	6,22	29,06 % Acima
PS17	Rio Piracicaba em Piracicaba / Piracicaba	4D-015T	522,04	4,55	93,25	459,84 % Acima	52,20	900,04 % Acima	1,74	161,78 % Acima	1,47	209,73 % Acima
PS18	Rio Piracicaba em Artemis	4D-007T	725,83	4,62	105,65	587,02 % Acima	74,03	880,42 % Acima	1,25	268,97 % Acima	1,01	358,79 % Acima
PS19	Rio Corumbatai em Batovi / Rio Claro	4D-042T	*	533,39	5,74	*	*	*	42,40	1158,05 % Acima	532,03	0,26 % Acima
PS20	Rio Jundiá - Itaici / Indaiatuba	4E-017	105,09	552,32	8,38	1154,55 % Acima	10,23	927,47 % Acima	549,38	0,54 % Acima	549,50	0,51 % Acima

Q= Vazão

Flu= Nível

*Dados indisponíveis

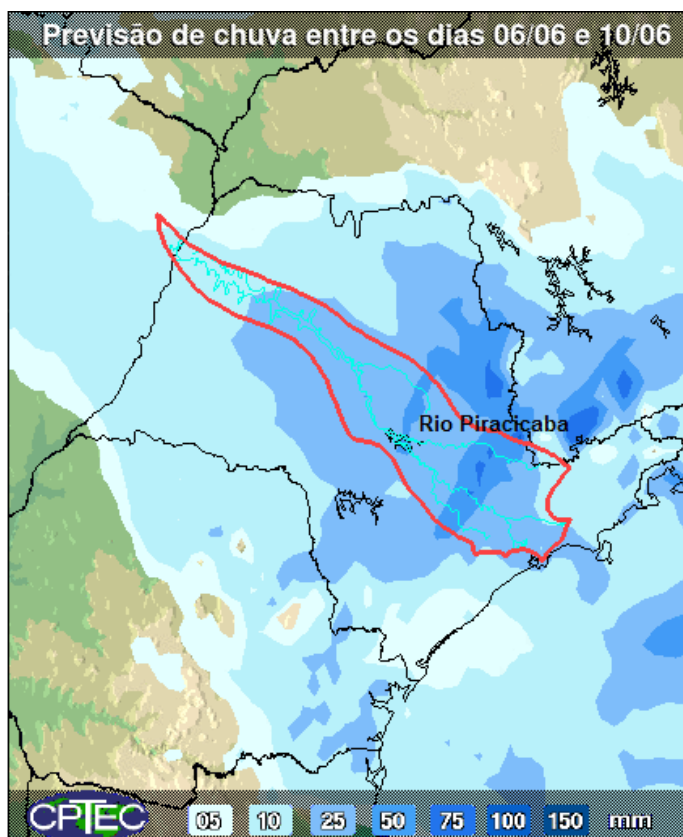
As informações apresentadas nesta tabela foram obtidas de uma fonte de dados brutos.

Para o cálculo das médias dos meses de cada ano, foram considerados apenas os valores registrados pela telemetria às 7h00min e 18h00min de cada dia do mês

Legenda: Normal Atenção Alerta Emergência Extravasamento

Fonte: SAISP

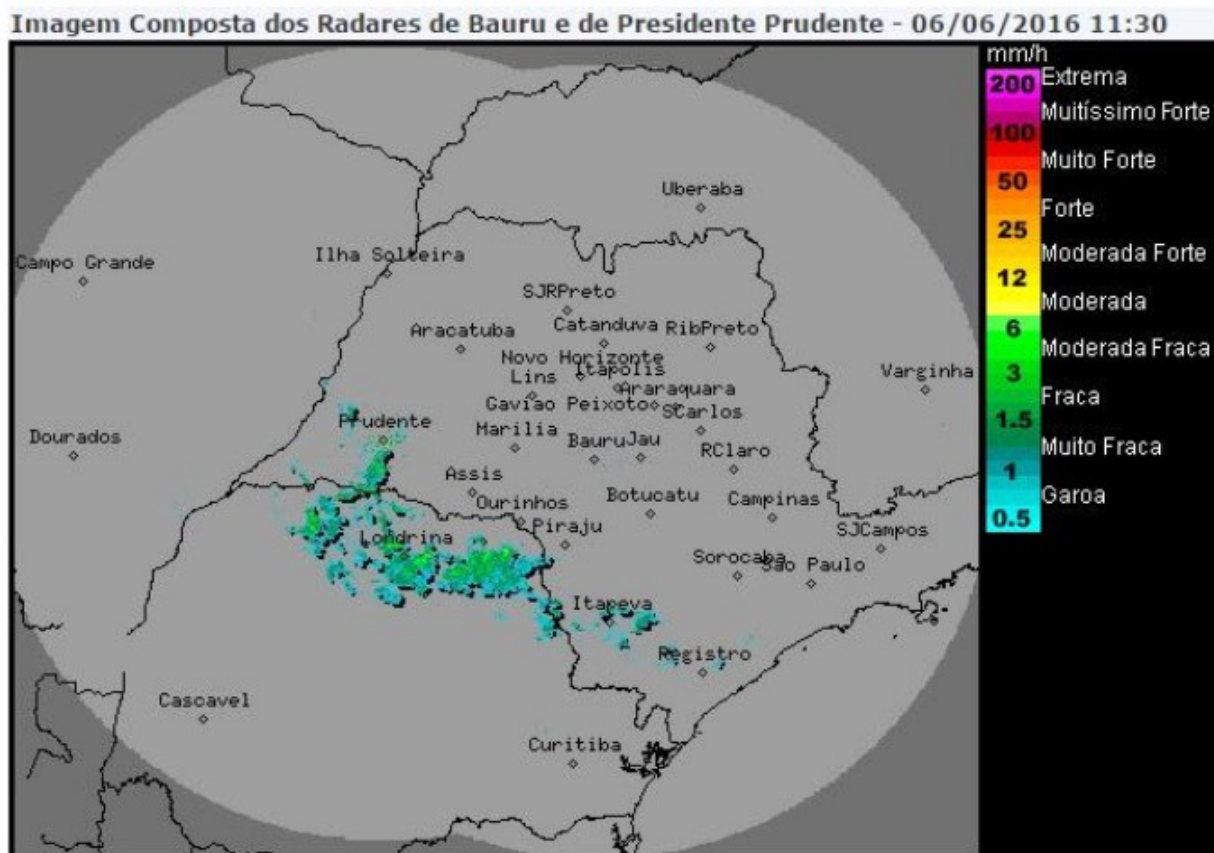
PREVISÃO DE CHUVAS PARA 5 DIAS



A previsão de chuvas entre os dias 06 a 10 de junho são de acumulados de 25 a 100 mm nas bacias PCJ.

Fonte: CPTEC / INPE

SITUAÇÃO DAS CHUVAS ÀS 11h30min



SITUAÇÃO DAS CHUVAS ÀS 11h30min

Os radares meteorológicos do IPMet/UNESP, localizados em Bauru e Presidente Prudente, estão detectando chuvas com intensidades de fracas a moderadas em pontos isolados do estado de São Paulo.

Áreas de baixas pressões em superfície e a presença de uma corrente de jato (ventos fortes em altos níveis da atmosfera), favorecem a formação de áreas de instabilidade sobre o estado de São Paulo, mantendo o Tempo instável, com variação de nebulosidade e com previsão de chuva em várias regiões do estado. Esta condição de instabilidade é prevista permanecer até esta terça-feira (07/06), porém, com diminuição da instabilidade a partir do oeste do estado, devido a chegada de um sistema de alta pressão que manterá o Tempo estável, sem chuvas, sobre o estado de São Paulo de quarta-feira (08/06) até pelo menos o domingo (12/06). Temperaturas entram em declínio na terça-feira (07/06), atingindo menores valores na quinta (09/06) e sexta-feira (10/06).

Meteorologista: Rita de Cássia César Cerqueira Lopes
IPMet/UNESP

Fonte: IPMET / UNESP

*** Outras informações como previsão do tempo, meteogramas, gráficos de vazão e nível, podem ser encontrados no site da Sala de Situação PCJ.**