

Boletim Diário da Sala de Situação PCJ

07/06/2016



Carla Ávila

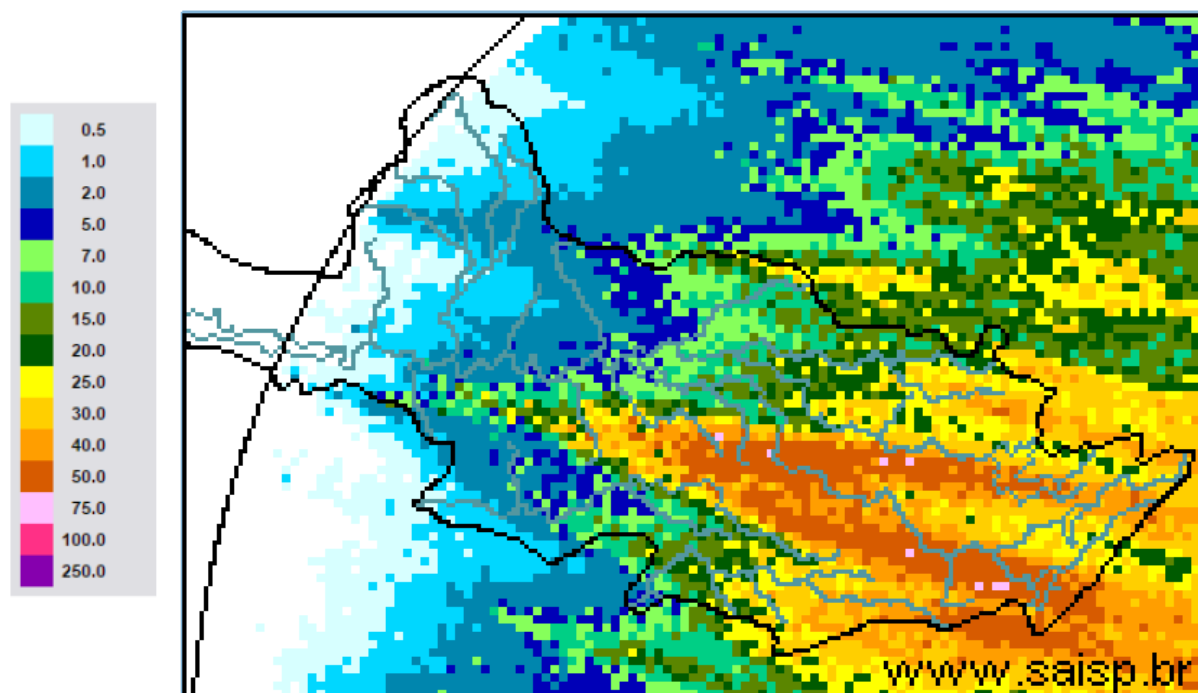
Ísis Franco

Jamil Natale

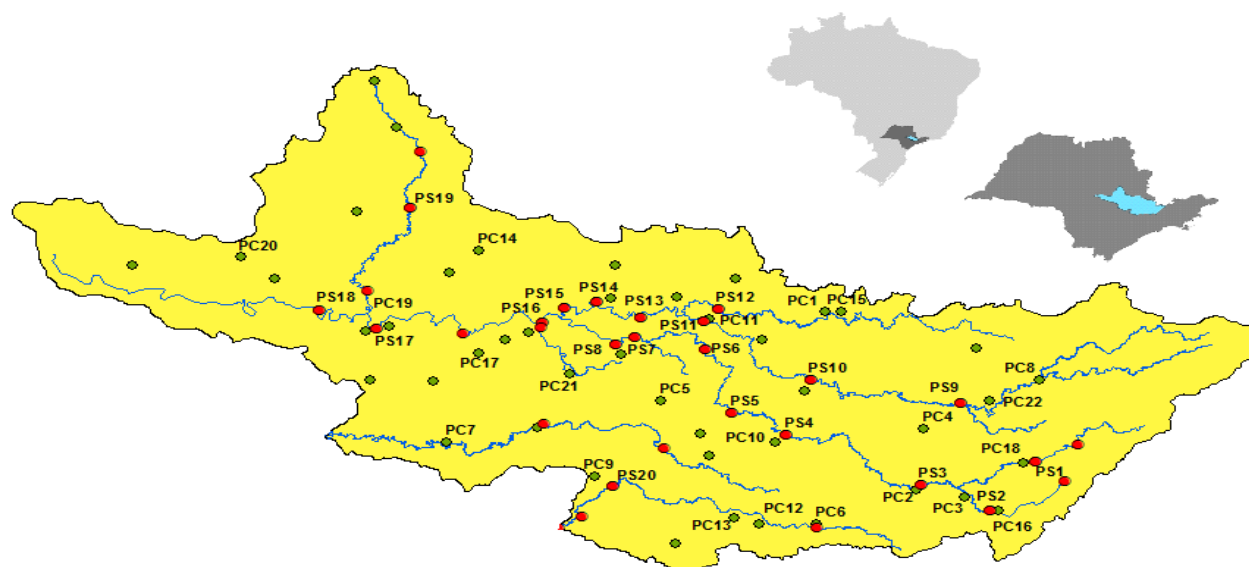
Talita Cassieri

DADOS PLUVIOMÉTRICOS DAS BACIAS PCJ

CHUVA ACUMULADA EM 24 HORAS NAS BACIAS PCJ
06/06/2016 7h00min às 07/06/2016 7h00min



Localização dos Postos da Rede Telemétrica do SAISP e do Ciiagro nas Bacias PCJ



LEGENDA

- Postos Pluviométricos SAISP
- Postos Pluviométricos CIIAGRO
- Hidrografia
- Limite das Bacias PCJ



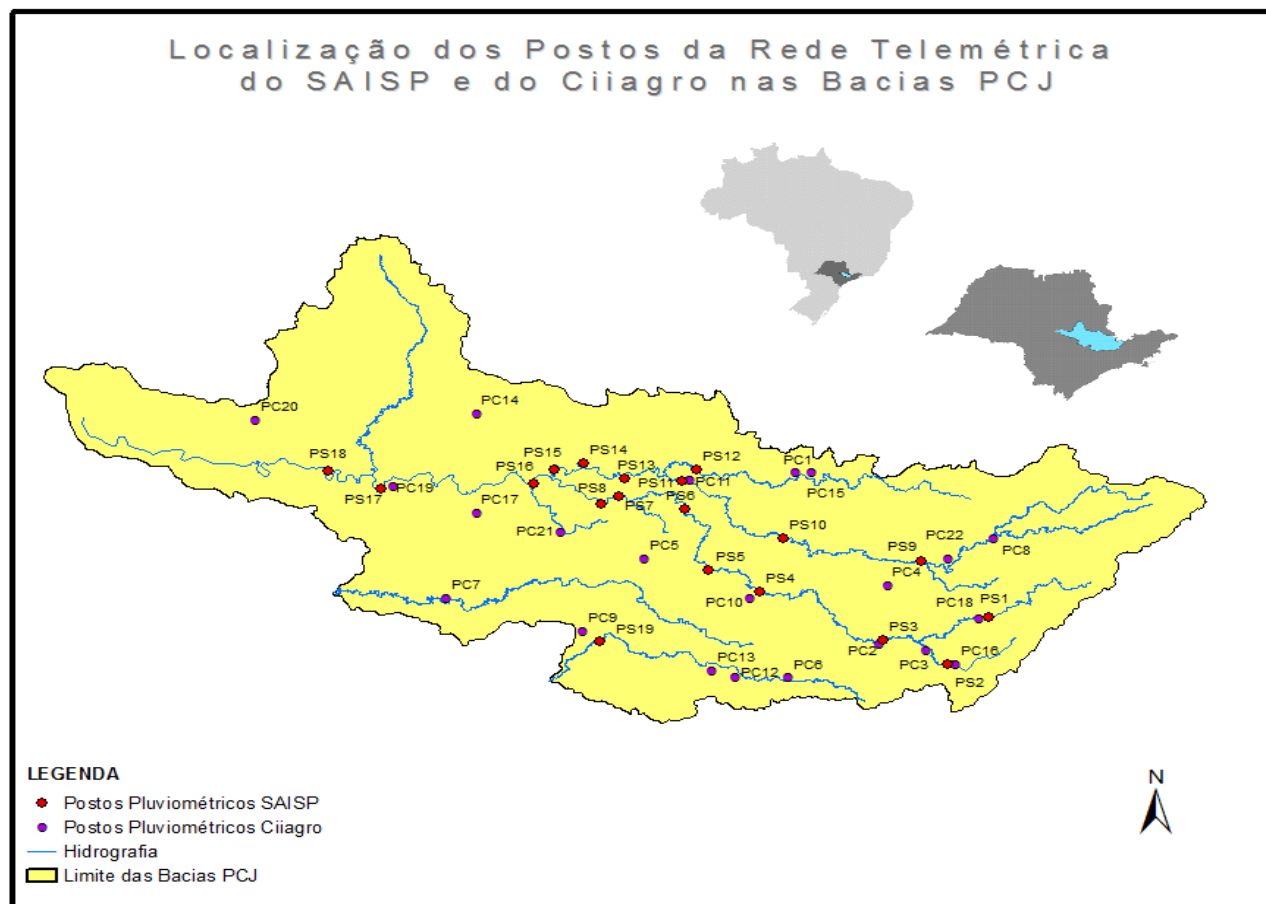
Rede telemétrica do CIAGRO e do SAISP										
Nomenclatura no mapa *	Postos	2016	2016	2016	2016	2016	Chuva acumulada das 7h de 06/06/2016 às 7h de 07/06/2016 (mm)	Chuva acumulada junho (até 07/06/2016 7h00min) (mm)	Chuva média mensal de junho (mm)	Quantidade de chuva em relação à média (%)
		Janeiro	Fevereiro	Março	Abril	Maio				
PS16	Americana	231,8	188,6	183,8	5,0	124,4	28,4	174,8	62,9	277,7%
PC1	Amparo	224,5	226,1	308,9	13,4	109,7	36,1	183,4	60,9	301,1%
PC2	Atibaia	275,1	289,2	196,6	8,4	87,8	39,6	159,5	45,4	351,6%
PS3	Atibaia	255,6	319,0	184,4	4,2	97,0	58,2	173,2	54,2	319,6%
PC3	Bom Jesus dos Perdões	219,9	214,6	114,8	0,3	65,2	38,0	87,9	69,0	127,5%
PC4	Bragança Paulista	295,9	141,4	145,0	7,2	93,3	49,3	174,6	46,3	377,2%
PS9	Bragança Paulista	125,3	71,3	110,0	2,3	43,0	20,3	79,3	28,3	279,8%
PC5	Campinas	274,3	225,7	249,9	7,1	78,7	77,7	201,2	44,1	455,9%
PS6	Campinas	305,3	217,8	174,5	4,8	83,3	31,8	173,5	60,2	288,2%
PC6	Campo Limpo Paulista	265,8	194,6	174,2	31,0	100,1	46,2	203,6	77,7	262,0%
PC7	Capivari	182,9	290,5	203,8	4,4	132,0	45,0	200,6	45,9	436,8%
PS14	Cosmópolis	177,0	75,5	178,3	5,8	124,3	27,3	164,3	53,4	307,5%
PC8	Extrema	241,4	264,4	153,2	8,0	94,6	42,2	174,8	57,0	306,8%
PC9	Indaiatuba	244,5	185,3	146,0	19,0	82,7	33,0	176,7	52,8	335,0%
PS20	Indaiatuba	239,0	291,8	208,8	19,2	94,4	37,8	219,4	69,1	317,5%
PC10	Itatiba	277,2	201,3	277,2	5,1	89,0	61,0	236,8	49,5	477,9%
PS4	Itatiba	217,5	293,2	300,5	4,8	95,8	60,0	217,5	49,5	439,0%
PC11	Jaguariúna	292,1	175,1	174,0	5,1	145,6	45,7	171,2	59,7	286,6%
PS11	Jaguariúna	283,2	171,2	160,0	12,0	96,8	35,8	172,2	59,7	288,3%
PS12	Jaguariúna	226,6	138,4	162,2	5,2	105,6	40,0	142,0	58,3	243,5%
PC12	Jundiaí	204,3	245,8	270,5	4,7	102,0	42,0	*	51,0	*

PS = posto pluviométrico do Sistema de Alerta a Inundações de São Paulo (SAISP)
 PC = posto pluviométrico do Centro Integrado de Informações Agrometeorológicas (CIAGRO)

Rede telemétrica do CIAGRO e do SAISP										
Nomenclatura no mapa *	Postos	2016	2016	2016	2016	2016	Chuva acumulada das 7h de 06/06/2016 às 7h de 07/06/2016 (mm)	Chuva acumulada junho (até 07/06/2016 7h00min) (mm)	Chuva média mensal de junho (mm)	Quantidade de chuva em relação à média (%)
		Janeiro	Fevereiro	Março	Abril	Maior				
PC13	Jundiá - ETEC	242,8	315,9	417,2	6,7	121,0	45,2	227,9	89,0	256,2%
PC14	Limeira	271,5	109,3	186,4	9,0	139,1	32,3	151,7	37,5	404,1%
PS15	Limeira	303,6	230,8	145,5	6,3	126,0	28,0	145,0	8,2	1768,3%
PC15	Monte Alegre do Sul	233,1	201,1	246,2	11,5	131,7	49,0	219,5	49,2	446,5%
PS10	Morungaba	184,6	242,3	210,0	45,0	100,5	43,3	194,0	53,6	362,0%
PC16	Nazaré Paulista	185,8	253,4	206,6	8,0	79,2	61,0	228,4	64,8	352,5%
PS2	Nazaré Paulista	315,1	156,3	175,0	3,3	108,0	49,5	201,5	93,3	216,0%
PC17	Nova Odessa	298,3	181,2	204,5	12,4	89,0	37,3	181,1	37,3	486,2%
PS7	Paulínia	342,8	211,0	126,3	8,3	97,0	28,8	141,0	43,7	322,6%
PS8	Paulínia	271,0	225,4	179,6	6,8	122,0	24,8	163,8	43,4	377,8%
PS13	Paulínia	251,8	193,6	174,8	14,8	95,0	28,6	157,6	33,2	474,7%
PC18	Piracaia	306,3	204,4	229,8	8,0	86,4	36,3	203,3	40,4	503,8%
PS1	Piracaia	312,2	175,8	183,3	3,3	77,5	38,5	186,8	40,4	462,8%
PC19	Piracicaba	498,8	169,7	103,0	6,1	94,2	35,1	159,2	43,2	368,2%
PS17	Piracicaba	298,5	184,3	139,5	7,5	105,8	25,8	176,0	43,2	407,1%
PS18	Piracicaba (Artemis)	154,0	141,4	100,6	6,8	129,4	27,5	183,5	44,5	412,7%
PS19	Rio Claro	226,8	116,4	145,8	4,4	107,6	15,0	81,2	44,9	180,8%
PC20	São Pedro	327,7	*	*	*	*	0,3	99,0	53,3	185,6%
PC21	Sumaré	264,3	210,5	128,0	5,6	84,4	36,0	175,8	43,4	405,5%
PS5	Valinhos	266,8	346,6	242,8	11,8	94,0	50,8	199,4	46,1	432,2%
PC22	Vargem	264,0	207,9	248,4	10,3	89,8	40,1	173,1	45,6	379,7%

PS = posto pluviométrico do Sistema de Alerta a Inundações de São Paulo (SAISP)
 PC = posto pluviométrico do Centro Integrado de Informações Agrometeorológicas (CIAGRO)

DADOS FLUVIOMÉTRICOS DAS BACIAS PCJ



REDE TELEMÉTRICA DAEE/SP												
Data: 07/06/2016			Vazão					Nível				
Posto de medição	Código do Posto	Vazão do rio 07 h	Nível do rio 7 hs	Vazão Média do mês	Vazão as 7h/Vazão média	Vazão 07/06/15 07:00	Relação Q7h/ Q 07/06/15 7h	Nível Médio Mensal	Nível 7h/ Nível médio	Nível 07/06/15 07:00	Relação Flu 7h/Flu 07/06/15 7h	
		(m³/s)	(m)	(m³/s)	%	(m³/s)	%	(m)	%	(m)	%	
PS1	Rio Cachoeira Captação Piracaia / Piracaia	3E-116T	1,73	2,31	1,53	13 % Acima	0,51	242,56 % Acima	1,55	49,51 % Acima	1,30	77,97 % Acima
PS2	Rio Atibaia em Nazaré Paulista	3E-089T	2,39	2,45	1,80	32,69 % Acima	0,44	443,42 % Acima	1,22	100,55 % Acima	0,84	190,97 % Acima
PS3	Rio Atibaia em Atibaia / Atibaia	3E-063T	52,60	4,15	7,47	604,11 % Acima	1,95	2603,05 % Acima	1,74	138,69 % Acima	1,37	201,85 % Acima
PS4	Rio Atibaia no Bairro da Ponte / Itatiba	3D-006T	187,94	8,51	19,76	851,05 % Acima	4,00	4598,5 % Acima	4,22	101,47 % Acima	3,65	133,47 % Acima
PS5	Rio Atibaia Captação Valinhos / Valinhos	3D-007T	127,73	3,65	15,84	706,55 % Acima	6,64	1822,57 % Acima	1,05	247,58 % Acima	0,75	389,93 % Acima
PS6	Rio Atibaia em Desembargador Furtado / Campinas	3D-003T	228,19	4,04	19,52	1069,05 % Acima	*	*	0,88	359,83 % Acima	*	*
PS7	Rio Atibaia Acima de Paulínia / Paulínia	4D-009RT	219,65	4,12	22,99	855,47 % Acima	8,41	2511,98 % Acima	2,08	98,49 % Acima	1,85	122,34 % Acima
PS8	Rio Atibaia Captação Sumaré / Paulínia	4D-033	*	4,00	33,50	*	*	*	1,79	123,89 % Acima	1,59	151,73 % Acima
PS9	Rio Jaguari em Guaripocaba / Bragança Paulista	3D-015T	15,56	2,29	10,28	51,33 % Acima	1,23	1165,14 % Acima	1,07	114,09 % Acima	1,00	128,77 % Acima
PS10	Rio Jaguari em Buenópolis / Morungaba	3D-009T	107,13	3,42	19,42	451,71 % Acima	5,76	1760,65 % Acima	0,93	267,61 % Acima	1,25	173,6 % Acima
PS11	Rio Jaguari em Jaguariúna / Jaguariúna	3D-008T	142,45	4,39	10,43	1265,25 % Acima	4,07	3402,97 % Acima	0,51	765,99 % Acima	0,95	360,65 % Acima
PS12	Rio Camanduia em Dal Bo/ Jaguariúna	3D-001T	129,92	4,26	10,88	1094,17 % Acima	4,93	2536,87 % Acima	0,74	475,31 % Acima	0,41	941,56 % Acima
PS13	Rio Jaguari Captação Petrobrás / Paulínia	4D-034	*	5,35	45,91	*	*	*	2,02	165,47 % Acima	3,04	75,81 % Acima
PS14	Rio Jaguari em Usina Ester / Cosmópolis	4D-001T	237,33	4,90	31,93	643,38 % Acima	13,74	1627,5 % Acima	1,12	337,85 % Acima	0,74	558,6 % Acima
PS15	Rio Jaguari na Foz / Limeira	4D-013T	273,63	5,98	28,63	855,71 % Acima	18,61	1370,35 % Acima	1,50	299,35 % Acima	1,35	341,98 % Acima
PS16	Rio Piracicaba em Carioba / Americana	4D-010T	515,04	8,89	50,91	911,61 % Acima	36,24	1321,14 % Acima	6,17	44,07 % Acima	6,19	43,62 % Acima
PS17	Rio Piracicaba em Piracicaba / Piracicaba	4D-015T	627,62	5,08	93,25	573,06 % Acima	49,39	1170,65 % Acima	1,74	192,28 % Acima	1,44	252,78 % Acima
PS18	Rio Piracicaba em Artemis	4D-007T	785,15	4,88	105,65	643,17 % Acima	70,66	1011,19 % Acima	1,25	289,74 % Acima	0,98	400,51 % Acima
PS19	Rio Corumbatai em Batovi / Rio Claro	4D-042T	*	534,66	5,74	*	*	*	42,40	1161,04 % Acima	531,99	0,5 % Acima
PS20	Rio Jundiá - Itaici / Indaiatuba	4E-017	95,70	552,09	8,38	1042,45 % Acima	9,99	858,34 % Acima	549,38	0,49 % Acima	549,49	0,47 % Acima

Q= Vazão

Flu= Nível

*Dados indisponíveis

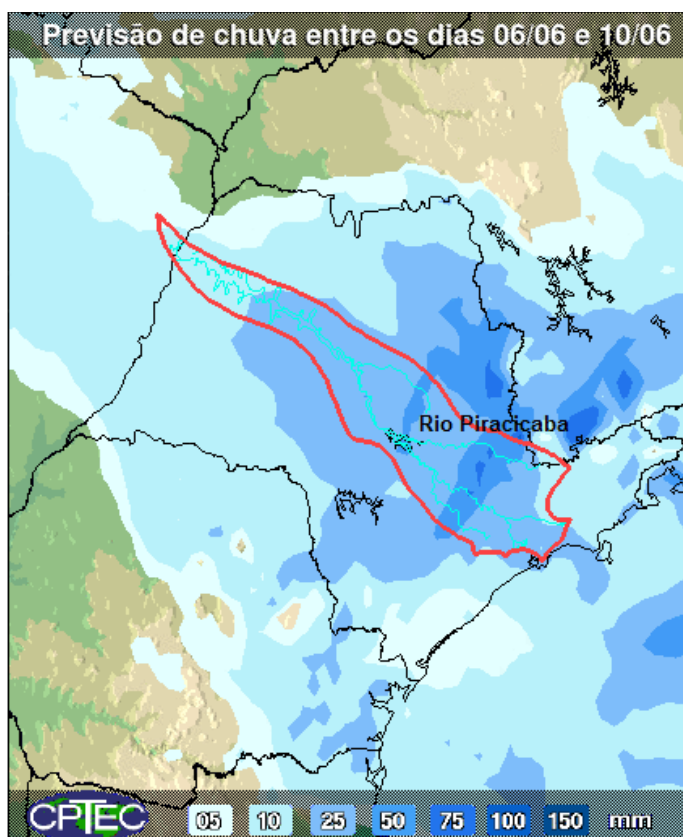
As informações apresentadas nesta tabela foram obtidas de uma fonte de dados brutos.

Para o cálculo das médias dos meses de cada ano, foram considerados apenas os valores registrados pela telemetria às 7h00min e 18h00min de cada dia do mês

Legenda: Normal Atenção Alerta Emergência Extravasamento

Fonte: SAISP

PREVISÃO DE CHUVAS PARA 5 DIAS

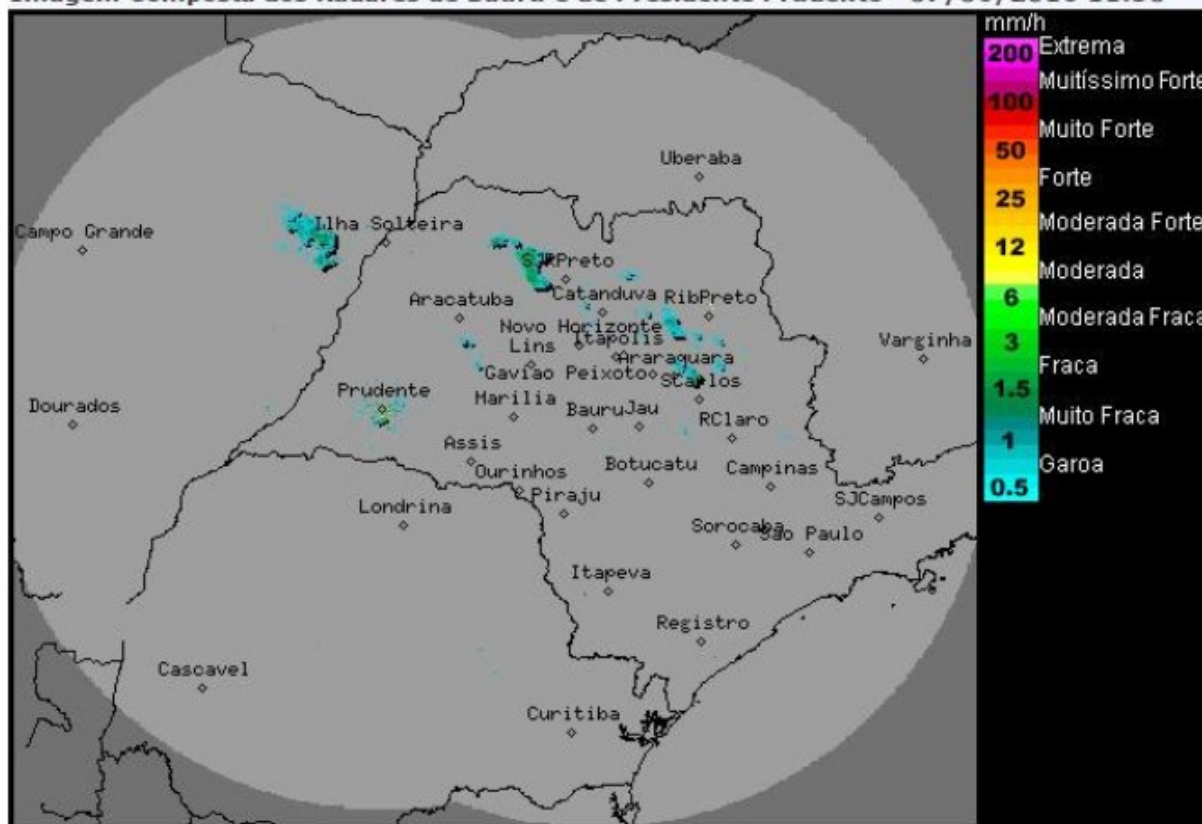


A previsão de chuvas entre os dias 06 a 10 de junho são de acumulados de 25 a 100 mm nas bacias PCJ.

Fonte: CPTEC / INPE

SITUAÇÃO DAS CHUVAS ÀS 11h30min

Imagem Composta dos Radares de Bauru e de Presidente Prudente - 07/06/2016 11:30



SITUAÇÃO DAS CHUVAS ÀS 11h30min

Os radares meteorológicos do IPMet/UNESP, localizados em Bauru e Presidente Prudente, estão detectando chuvas com intensidades de fracas a moderadas em pontos isolados do estado de São Paulo.

Áreas de baixas pressões em superfície e a presença de uma corrente de jato (ventos fortes em altos níveis da atmosfera), favorecem a formação de áreas de instabilidade sobre o estado de São Paulo, mantendo o Tempo instável, com variação de nebulosidade e com previsão de chuva em várias regiões do estado. Esta condição de instabilidade é prevista permanecer até esta terça-feira (07/06), porém, com diminuição da instabilidade a partir do oeste do estado, devido a chegada de um sistema de alta pressão que manterá o Tempo estável, sem chuvas, sobre o estado de São Paulo de quarta-feira (08/06) até pelo menos o domingo (12/06). Temperaturas entram em declínio na terça-feira (07/06), atingindo menores valores na quinta (09/06) e sexta-feira (10/06).

Meteorologista: Thiago Guerreiro Ferreira
IPMet/UNESP

Fonte: IPMET / UNESP

*** Outras informações como previsão do tempo, meteogramas, gráficos de vazão e nível, podem ser encontrados no site da Sala de Situação PCJ.**