

# Boletim Diário da Sala de Situação PCJ

08/06/2016



Carla Ávila

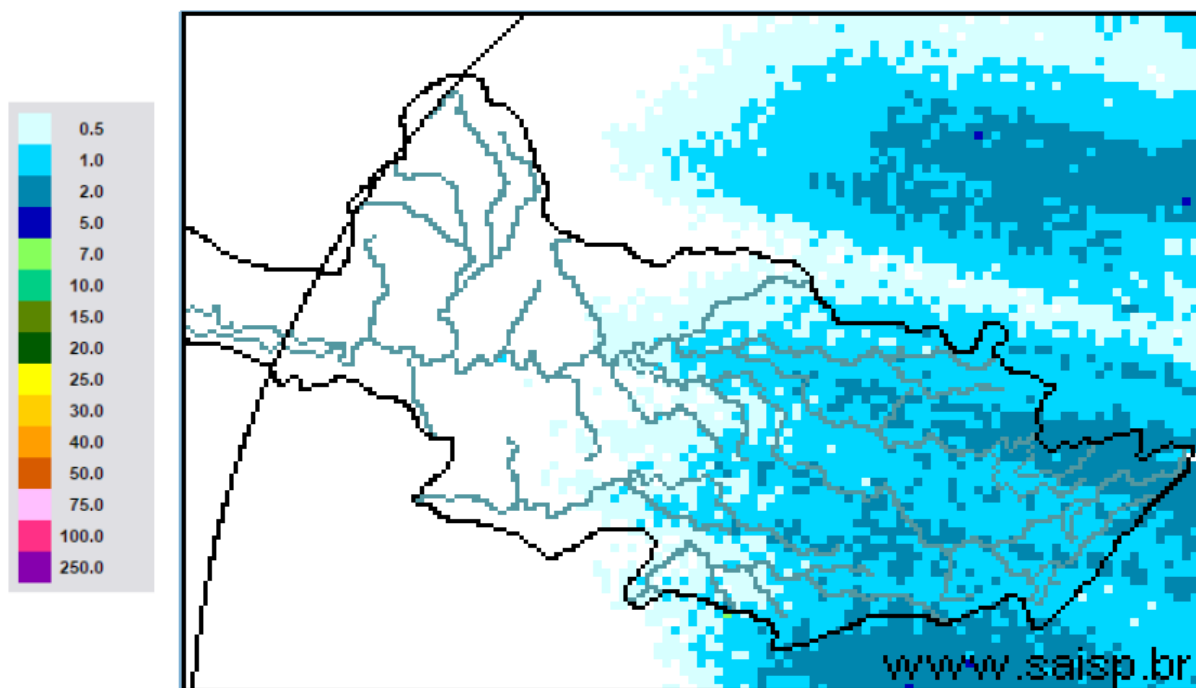
Ísis Franco

Jamil Natale

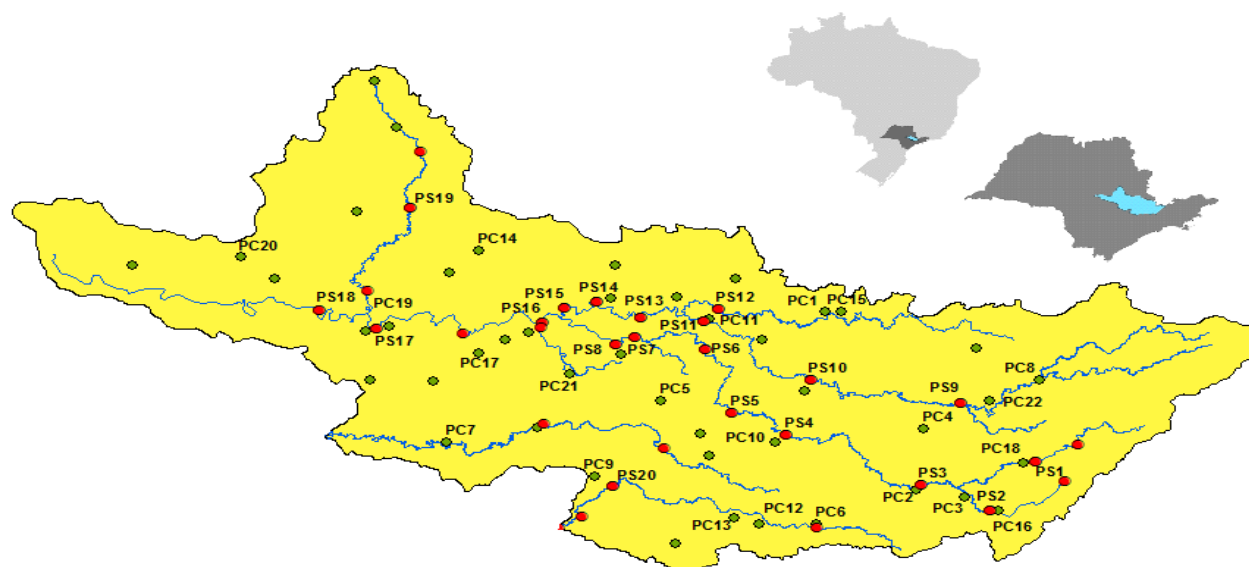
Talita Cassieri

## DADOS PLUVIOMÉTRICOS DAS BACIAS PCJ

CHUVA ACUMULADA EM 24 HORAS NAS BACIAS PCJ  
07/06/2016 7h00min às 08/06/2016 7h00min



## Localização dos Postos da Rede Telemétrica do SAISP e do Ciiagro nas Bacias PCJ



### LEGENDA

- Postos Pluviométricos SAISP
- Postos Pluviométricos CIIAGRO
- Hidrografia
- Limite das Bacias PCJ



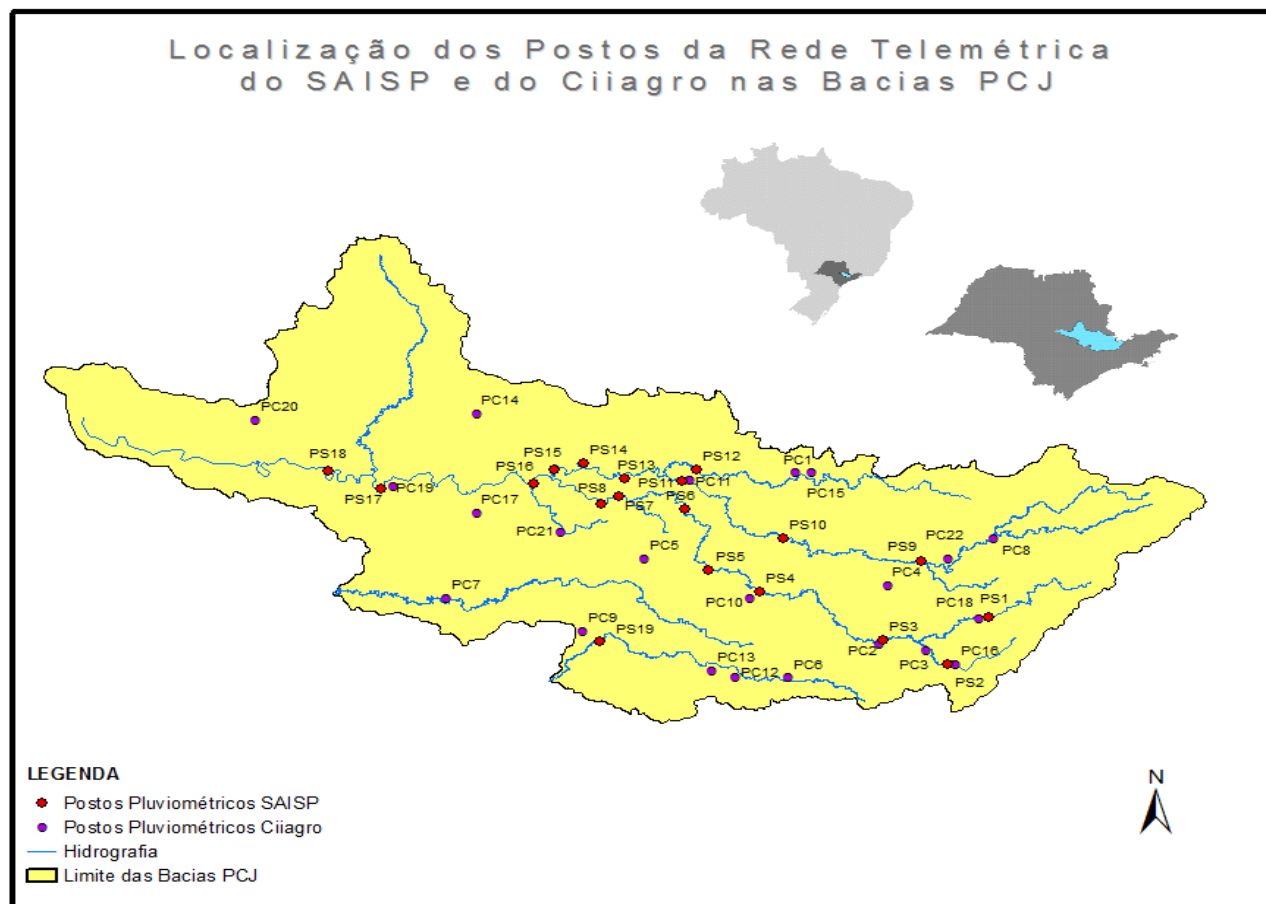
Rede telemétrica do CIAGRO e do SAISP										
Nomenclatura no mapa *	Postos	2016	2016	2016	2016	2016	Chuva acumulada das 7h de 07/06/2016 às 7h de 08/06/2016 (mm)	Chuva acumulada junho (até 08/06/2016 7h00min) (mm)	Chuva média mensal de junho (mm)	Quantidade de chuva em relação à média (%)
		Janeiro	Fevereiro	Março	Abril	Maio				
PS16	Americana	231,8	188,6	183,8	5,0	124,4	1,0	175,8	62,9	279,3%
PC1	Amparo	224,5	226,1	308,9	13,4	109,7	2,5	185,9	60,9	305,2%
PC2	Atibaia	275,1	289,2	196,6	8,4	87,8	2,0	161,5	45,4	356,0%
PS3	Atibaia	255,6	319,0	184,4	4,2	97,0	1,6	174,8	54,2	322,5%
PC3	Bom Jesus dos Perdões	219,9	214,6	114,8	0,3	65,2	1,8	89,7	69,0	130,1%
PC4	Bragança Paulista	295,9	141,4	145,0	7,2	93,3	1,5	176,1	46,3	380,5%
PS9	Bragança Paulista	125,3	71,3	110,0	2,3	43,0	0,3	79,5	28,3	280,7%
PC5	Campinas	274,3	225,7	249,9	7,1	78,7	1,8	203,0	44,1	460,0%
PS6	Campinas	305,3	217,8	174,5	4,8	83,3	2,5	176,0	60,2	292,4%
PC6	Campo Limpo Paulista	265,8	194,6	174,2	31,0	100,1	2,3	205,9	77,7	264,9%
PC7	Capivari	182,9	290,5	203,8	4,4	132,0	1,0	201,6	45,9	439,0%
PS14	Cosmópolis	177,0	75,5	178,3	5,8	124,3	2,0	166,3	53,4	311,2%
PC8	Extrema	241,4	264,4	153,2	8,0	94,6	2,0	176,8	57,0	310,3%
PC9	Indaiatuba	244,5	185,3	146,0	19,0	82,7	1,0	177,7	52,8	336,9%
PS20	Indaiatuba	239,0	291,8	208,8	19,2	94,4	1,0	220,4	69,1	319,0%
PC10	Itatiba	277,2	201,3	277,2	5,1	89,0	2,2	239,0	49,5	482,4%
PS4	Itatiba	217,5	293,2	300,5	4,8	95,8	1,3	218,8	49,5	441,5%
PC11	Jaguariúna	292,1	175,1	174,0	5,1	145,6	2,3	173,5	59,7	290,4%
PS11	Jaguariúna	283,2	171,2	160,0	12,0	96,8	2,0	174,2	59,7	291,6%
PS12	Jaguariúna	226,6	138,4	162,2	5,2	105,6	1,8	143,8	58,3	246,6%
PC12	Jundiaí	204,3	245,8	270,5	4,7	102,0	2,2	*	51,0	*

PS = posto pluviométrico do Sistema de Alerta a Inundações de São Paulo (SAISP)  
 PC = posto pluviométrico do Centro Integrado de Informações Agrometeorológicas (CIAGRO)

Rede telemétrica do CIAGRO e do SAISP										
Nomenclatura no mapa *	Postos	2016	2016	2016	2016	2016	Chuva acumulada das 7h de 07/06/2016 às 7h de 08/06/2016 (mm)	Chuva acumulada junho (até 08/06/2016 7h00min) (mm)	Chuva média mensal de junho (mm)	Quantidade de chuva em relação à média (%)
		Janeiro	Fevereiro	Março	Abril	Maior				
PC13	Jundiá - ETEC	242,8	315,9	417,2	6,7	121,0	1,5	229,4	89,0	257,9%
PC14	Limeira	271,5	109,3	186,4	9,0	139,1	1,8	153,5	37,5	408,9%
PS15	Limeira	303,6	230,8	145,5	6,3	126,0	1,8	146,8	8,2	1789,6%
PC15	Monte Alegre do Sul	233,1	201,1	246,2	11,5	131,7	3,0	222,5	49,2	452,6%
PS10	Morungaba	184,6	242,3	210,0	45,0	100,5	1,8	195,8	53,6	365,3%
PC16	Nazaré Paulista	185,8	253,4	206,6	8,0	79,2	2,0	230,4	64,8	355,6%
PS2	Nazaré Paulista	315,1	156,3	175,0	3,3	108,0	1,8	203,3	93,3	217,8%
PC17	Nova Odessa	298,3	181,2	204,5	12,4	89,0	1,3	182,4	37,3	489,7%
PS7	Paulínia	342,8	211,0	126,3	8,3	97,0	1,3	142,3	43,7	325,5%
PS8	Paulínia	271,0	225,4	179,6	6,8	122,0	1,2	165,0	43,4	380,6%
PS13	Paulínia	251,8	193,6	174,8	14,8	95,0	1,4	159,0	33,2	478,9%
PC18	Piracaia	306,3	204,4	229,8	8,0	86,4	1,8	205,1	40,4	508,2%
PS1	Piracaia	312,2	175,8	183,3	3,3	77,5	1,8	188,5	40,4	467,1%
PC19	Piracicaba	498,8	169,7	103,0	6,1	94,2	1,5	160,7	43,2	371,7%
PS17	Piracicaba	298,5	184,3	139,5	7,5	105,8	1,0	177,0	43,2	409,4%
PS18	Piracicaba (Artemis)	154,0	141,4	100,6	6,8	129,4	1,3	184,8	44,5	415,5%
PS19	Rio Claro	226,8	116,4	145,8	4,4	107,6	0,6	81,8	44,9	182,2%
PC20	São Pedro	327,7	*	*	*	*	0,0	99,0	53,3	185,6%
PC21	Sumaré	264,3	210,5	128,0	5,6	84,4	1,4	177,2	43,4	408,7%
PS5	Valinhos	266,8	346,6	242,8	11,8	94,0	1,8	201,2	46,1	436,1%
PC22	Vargem	264,0	207,9	248,4	10,3	89,8	1,5	174,6	45,6	383,0%

PS = posto pluviométrico do Sistema de Alerta a Inundações de São Paulo (SAISP)  
 PC = posto pluviométrico do Centro Integrado de Informações Agrometeorológicas (CIAGRO)

## DADOS FLUVIOMÉTRICOS DAS BACIAS PCJ



REDE TELEMÉTRICA DAEE/SP												
Data: 08/06/2016			Vazão					Nível				
Posto de medição	Código do Posto	Vazão do rio 07 h	Nível do rio 7 hs	Vazão Média do mês	Vazão as 7h/Vazão média	Vazão 08/06/15 07:00	Relação Q7h/ Q 08/06/15 7h	Nível Médio Mensal	Nível 7h/ Nível médio	Nível 08/06/15 07:00	Relação Flu 7h/Flu 08/06/15 7h	
		(m³/s)	(m)	(m³/s)	%	(m³/s)	%	(m)	%	(m)	%	
PS1	Rio Cachoeira Captação Piracaia / Piracaia	3E-116T	1,18	2,00	1,53	22,92 % Abaixo	0,89	32,15 % Acima	1,55	29,44 % Acima	1,57	27,23 % Acima
PS2	Rio Atibaína em Nazaré Paulista	3E-089T	1,96	2,14	1,80	8,82 % Acima	0,45	339,17 % Acima	1,22	75,17 % Acima	0,85	152,06 % Acima
PS3	Rio Atibaia em Atibaia / Atibaia	3E-063T	54,49	4,19	7,47	629,41 % Acima	1,87	2807,52 % Acima	1,74	140,99 % Acima	1,37	206,85 % Acima
PS4	Rio Atibaia no Bairro da Ponte / Itatiba	3D-006T	185,13	8,48	19,76	836,83 % Acima	3,52	5157,68 % Acima	4,22	100,76 % Acima	3,60	135,36 % Acima
PS5	Rio Atibaia Captação Valinhos / Valinhos	3D-007T	143,85	3,92	15,84	808,34 % Acima	6,22	2212,21 % Acima	1,05	273,29 % Acima	0,73	438,46 % Acima
PS6	Rio Atibaia em Desembargador Furtado / Campinas	3D-003T	192,59	3,61	19,52	886,66 % Acima	4,36	4313,49 % Acima	0,88	310,89 % Acima	0,37	883,65 % Acima
PS7	Rio Atibaia Acima de Paulínia / Paulínia	4D-009RT	216,85	4,10	22,99	843,29 % Acima	7,78	2688,21 % Acima	2,08	97,52 % Acima	1,83	124,53 % Acima
PS8	Rio Atibaia Captação Sumaré / Paulínia	4D-033	*	4,00	33,50	*	*	*	1,79	123,89 % Acima	1,46	174,91 % Acima
PS9	Rio Jaguari em Guaripocaba / Bragança Paulista	3D-015T	12,36	2,13	10,28	20,21 % Acima	1,18	950,58 % Acima	1,07	99,13 % Acima	0,99	115,15 % Acima
PS10	Rio Jaguari em Buenópolis / Morungaba	3D-009T	104,32	3,38	19,42	437,24 % Acima	5,15	1926,21 % Acima	0,93	263,31 % Acima	1,21	180,5 % Acima
PS11	Rio Jaguari em Jaguariúna / Jaguariúna	3D-008T	112,03	3,90	10,43	973,7 % Acima	3,70	2929,68 % Acima	0,51	669,33 % Acima	0,93	318,01 % Acima
PS12	Rio Camanducaia em Dal Bo / Jaguariúna	3D-001T	102,47	3,64	10,88	841,86 % Acima	4,55	2152,05 % Acima	0,74	391,58 % Acima	0,38	868,09 % Acima
PS13	Rio Jaguari Captação Petrobrás / Paulínia	4D-034	*	5,60	45,91	*	*	*	2,02	177,87 % Acima	2,96	88,93 % Acima
PS14	Rio Jaguari em Usina Ester / Cosmópolis	4D-001T	261,33	5,18	31,93	718,55 % Acima	11,76	2122,89 % Acima	1,12	362,87 % Acima	0,68	658,42 % Acima
PS15	Rio Jaguari na Foz / Limeira	4D-013T	270,86	5,93	28,63	846,04 % Acima	16,89	1503,55 % Acima	1,50	296,01 % Acima	1,30	354,75 % Acima
PS16	Rio Piracicaba em Carioba / Americana	4D-010T	497,82	8,82	50,91	877,79 % Acima	34,23	1354,46 % Acima	6,17	42,93 % Acima	6,17	42,97 % Acima
PS17	Rio Piracicaba em Piracicaba / Piracicaba	4D-015T	664,64	5,26	93,25	612,77 % Acima	46,18	1339,39 % Acima	1,74	202,63 % Acima	1,40	275,45 % Acima
PS18	Rio Piracicaba em Artemis	4D-007T	821,86	5,05	105,65	677,92 % Acima	65,20	1160,5 % Acima	1,25	303,31 % Acima	0,92	447,13 % Acima
PS19	Rio Corumbatai em Batovi / Rio Claro	4D-042T	*	533,57	5,74	*	*	*	42,40	1158,47 % Acima	531,99	0,3 % Acima
PS20	Rio Jundiá - Itaici / Indaiatuba	4E-017	52,03	550,95	8,38	521,13 % Acima	9,79	431,46 % Acima	549,38	0,29 % Acima	549,48	0,27 % Acima

Q= Vazão

Flu= Nível

\*Dados indisponíveis

As informações apresentadas nesta tabela foram obtidas de uma fonte de dados brutos.

Para o cálculo das médias dos meses de cada ano, foram considerados apenas os valores registrados pela telemetria às 7h00min e 18h00min de cada dia do mês

Legenda: Normal Atenção Alerta Emergência Extravasamento

Fonte: SAISP

## PREVISÃO DE CHUVAS PARA 5 DIAS



Não há previsão de chuvas entre os dias 08 a 12 de junho nas bacias PCJ.

Fonte: CPTEC / INPE





# SALA DE SITUAÇÃO PCJ

