

Boletim Diário da Sala de Situação PCJ

09/06/2016



Carla Ávila

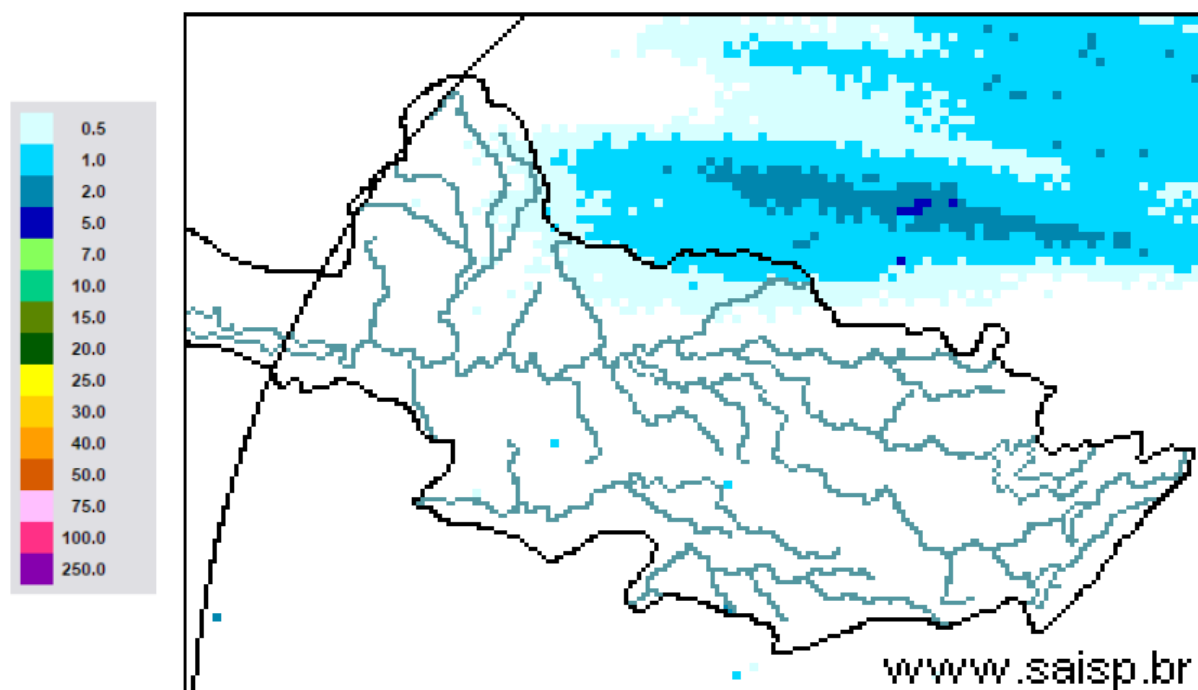
Ísis Franco

Jamil Natale

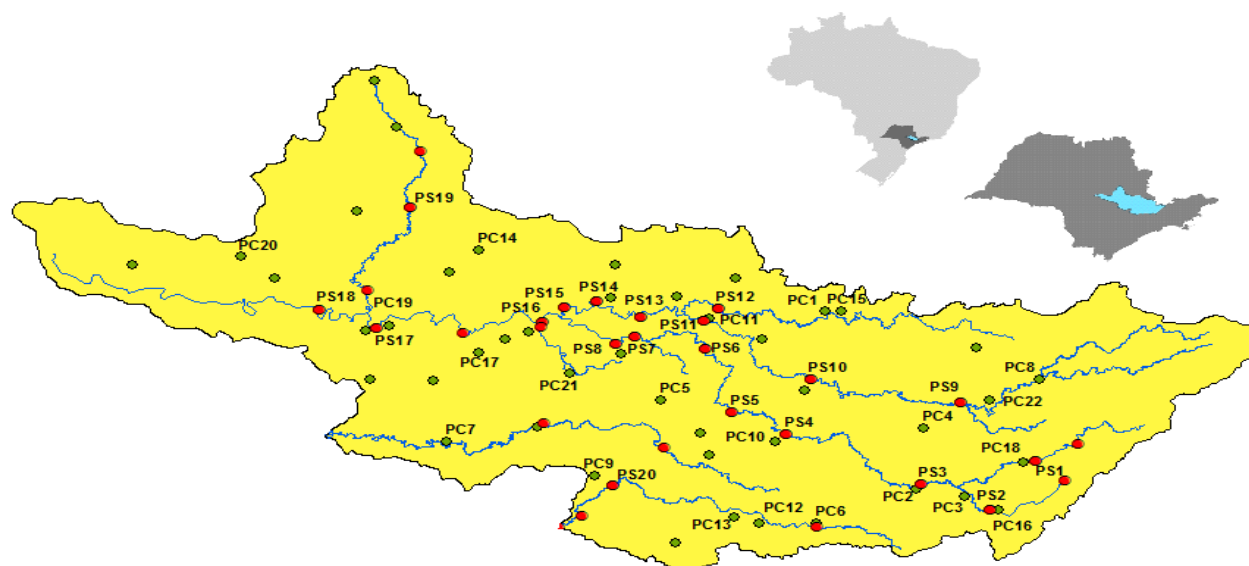
Talita Cassieri

DADOS PLUVIOMÉTRICOS DAS BACIAS PCJ

CHUVA ACUMULADA EM 24 HORAS NAS BACIAS PCJ
08/06/2016 7h00min às 09/06/2016 7h00min



Localização dos Postos da Rede Telemétrica do SAISP e do Ciiagro nas Bacias PCJ



LEGENDA

- Postos Pluviométricos SAISP
- Postos Pluviométricos CIIAGRO
- Hidrografia
- Limite das Bacias PCJ



Rede telemétrica do CIAGRO e do SAISP										
Nomenclatura no mapa *	Postos	2016	2016	2016	2016	2016	Chuva acumulada das 7h de 08/06/2016 às 7h de 09/06/2016 (mm)	Chuva acumulada junho (até 09/06/2016 7h00min) (mm)	Chuva média mensal de junho (mm)	Quantidade de chuva em relação à média (%)
		Janeiro	Fevereiro	Março	Abril	Maio				
PS16	Americana	231,8	188,6	183,8	5,0	124,4	0,2	176,0	62,9	279,6%
PC1	Amparo	224,5	226,1	308,9	13,4	109,7	0,0	185,9	60,9	305,2%
PC2	Atibaia	275,1	289,2	196,6	8,4	87,8	0,0	161,5	45,4	356,0%
PS3	Atibaia	255,6	319,0	184,4	4,2	97,0	0,2	175,0	54,2	322,9%
PC3	Bom Jesus dos Perdões	219,9	214,6	114,8	0,3	65,2	0,0	89,7	69,0	130,1%
PC4	Bragança Paulista	295,9	141,4	145,0	7,2	93,3	0,3	176,4	46,3	381,1%
PS9	Bragança Paulista	125,3	71,3	110,0	2,3	43,0	0,0	79,5	28,3	280,7%
PC5	Campinas	274,3	225,7	249,9	7,1	78,7	0,3	203,3	44,1	460,6%
PS6	Campinas	305,3	217,8	174,5	4,8	83,3	0,0	176,0	60,2	292,4%
PC6	Campo Limpo Paulista	265,8	194,6	174,2	31,0	100,1	0,3	206,2	77,7	265,3%
PC7	Capivari	182,9	290,5	203,8	4,4	132,0	0,0	201,6	45,9	439,0%
PS14	Cosmópolis	177,0	75,5	178,3	5,8	124,3	0,3	166,5	53,4	311,7%
PC8	Extrema	241,4	264,4	153,2	8,0	94,6	0,0	176,8	57,0	310,3%
PC9	Indaiatuba	244,5	185,3	146,0	19,0	82,7	0,0	177,7	52,8	336,9%
PS20	Indaiatuba	239,0	291,8	208,8	19,2	94,4	0,2	220,6	69,1	319,2%
PC10	Itatiba	277,2	201,3	277,2	5,1	89,0	0,3	239,3	49,5	483,0%
PS4	Itatiba	217,5	293,2	300,5	4,8	95,8	0,5	219,3	49,5	442,5%
PC11	Jaguariúna	292,1	175,1	174,0	5,1	145,6	0,3	173,8	59,7	290,9%
PS11	Jaguariúna	283,2	171,2	160,0	12,0	96,8	0,2	174,4	59,7	291,9%
PS12	Jaguariúna	226,6	138,4	162,2	5,2	105,6	0,0	143,8	58,3	246,6%
PC12	Jundiaí	204,3	245,8	270,5	4,7	102,0	0,2	*	51,0	*

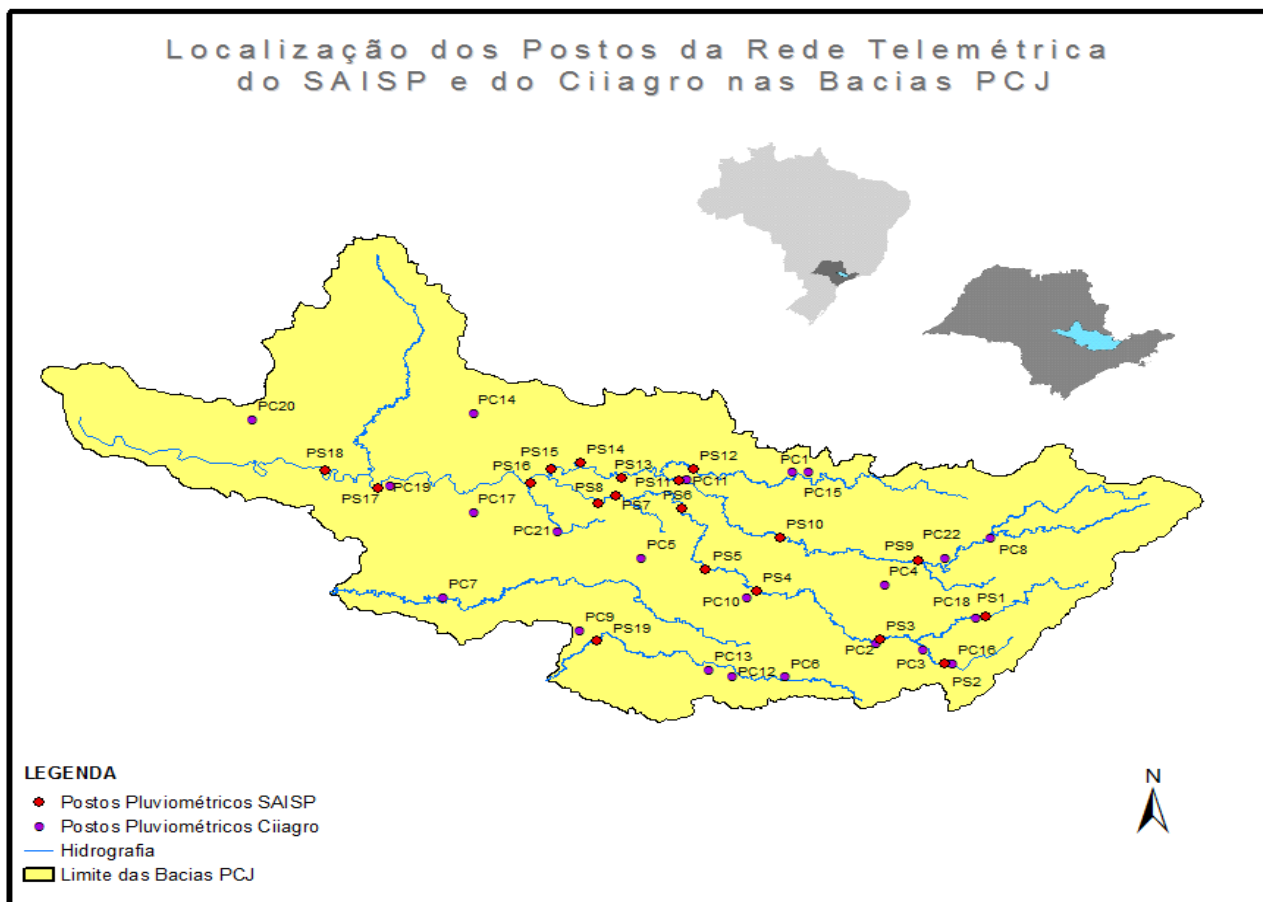
PS = posto pluviométrico do Sistema de Alerta a Inundações de São Paulo (SAISP)
 PC = posto pluviométrico do Centro Integrado de Informações Agrometeorológicas (CIAGRO)

Rede telemétrica do CIAGRO e do SAISP										
Nomenclatura no mapa *	Postos	2016	2016	2016	2016	2016	Chuva acumulada das 7h de 08/06/2016 às 7h de 09/06/2016 (mm)	Chuva acumulada junho (até 09/06/2016 7h00min) (mm)	Chuva média mensal de junho (mm)	Quantidade de chuva em relação à média (%)
		Janeiro	Fevereiro	Março	Abril	Maió				
PC13	Jundiaí - ETEC	242,8	315,9	417,2	6,7	121,0	0,3	229,7	89,0	258,2%
PC14	Limeira	271,5	109,3	186,4	9,0	139,1	0,0	153,5	37,5	408,9%
PS15	Limeira	303,6	230,8	145,5	6,3	126,0	0,0	146,8	8,2	1789,6%
PC15	Monte Alegre do Sul	233,1	201,1	246,2	11,5	131,7	0,0	222,5	49,2	452,6%
PS10	Morungaba	184,6	242,3	210,0	45,0	100,5	0,5	196,3	53,6	366,2%
PC16	Nazaré Paulista	185,8	253,4	206,6	8,0	79,2	0,3	230,7	64,8	356,0%
PS2	Nazaré Paulista	315,1	156,3	175,0	3,3	108,0	0,3	203,5	93,3	218,1%
PC17	Nova Odessa	298,3	181,2	204,5	12,4	89,0	0,0	182,4	37,3	489,7%
PS7	Paulínia	342,8	211,0	126,3	8,3	97,0	0,0	142,3	43,7	325,5%
PS8	Paulínia	271,0	225,4	179,6	6,8	122,0	0,2	165,2	43,4	381,0%
PS13	Paulínia	251,8	193,6	174,8	14,8	95,0	0,2	159,2	33,2	479,5%
PC18	Piracaia	306,3	204,4	229,8	8,0	86,4	*	205,1	40,4	508,2%
PS1	Piracaia	312,2	175,8	183,3	3,3	77,5	0,0	188,5	40,4	467,1%
PC19	Piracicaba	498,8	169,7	103,0	6,1	94,2	0,0	160,7	43,2	371,7%
PS17	Piracicaba	298,5	184,3	139,5	7,5	105,8	0,0	177,0	43,2	409,4%
PS18	Piracicaba (Artemis)	154,0	141,4	100,6	6,8	129,4	0,3	185,0	44,5	416,0%
PS19	Rio Claro	226,8	116,4	145,8	4,4	107,6	0,0	81,8	44,9	182,2%
PC20	São Pedro	327,7	*	*	*	*	0,0	99,0	53,3	185,6%
PC21	Sumaré	264,3	210,5	128,0	5,6	84,4	*	177,2	43,4	408,7%
PS5	Valinhos	266,8	346,6	242,8	11,8	94,0	0,2	201,4	46,1	436,6%
PC22	Vargem	264,0	207,9	248,4	10,3	89,8	0,3	174,9	45,6	383,6%

*Chuva acumulada até dia 08/06/2016

PS = posto pluviométrico do Sistema de Alerta a Inundações de São Paulo (SAISP)
 PC = posto pluviométrico do Centro Integrado de Informações Agrometeorológicas (CIAGRO)

DADOS FLUVIOMÉTRICOS DAS BACIAS PCJ



REDE TELEMÉTRICA DAEE/SP												
Data: 09/06/2016			Vazão					Nível				
Posto de medição	Código do Posto	Vazão do rio 07 h	Nível do rio 7 hs	Vazão Média do mês	Vazão as 7h/Vazão média	Vazão 09/06/15 07:00	Relação Q7h/ Q 09/06/15 7h	Nível Médio Mensal	Nível 7h/ Nível médio	Nível 09/06/15 07:00	Relação Flu 7h/Flu 09/06/15 7h	
		(m³/s)	(m)	(m³/s)	%	(m³/s)	%	(m)	%	(m)	%	
PS1	Rio Cachoeira Captação Piracaia / Piracaia	3E-116T	0,98	1,87	1,53	35,99 % Abaixo	1,01	3,3 % Abaixo	1,55	21,03 % Acima	1,65	13,26 % Acima
PS2	Rio Atibaína em Nazaré Paulista	3E-089T	1,39	1,71	1,80	22,83 % Abaixo	0,49	183,95 % Acima	1,22	39,97 % Acima	0,90	91,06 % Acima
PS3	Rio Atibaia em Atibaia / Atibaia	3E-063T	47,27	4,02	7,47	532,76 % Acima	1,76	2585,86 % Acima	1,74	131,22 % Acima	1,35	197,67 % Acima
PS4	Rio Atibaia no Bairro da Ponte / Itatiba	3D-006T	156,56	8,13	19,76	692,26 % Acima	3,33	4596,13 % Acima	4,22	92,47 % Acima	3,59	126,72 % Acima
PS5	Rio Atibaia Captação Valinhos / Valinhos	3D-007T	131,06	3,71	15,84	727,57 % Acima	5,70	2199,19 % Acima	1,05	253,3 % Acima	0,71	425,5 % Acima
PS6	Rio Atibaia em Desembargador Furtado / Campinas	3D-003T	167,24	3,30	19,52	756,79 % Acima	3,65	4481,23 % Acima	0,88	275,61 % Acima	0,32	947,62 % Acima
PS7	Rio Atibaia Acima de Paulínia / Paulínia	4D-009RT	198,58	3,97	22,99	763,82 % Acima	7,17	2670,28 % Acima	2,08	91,26 % Acima	1,80	120,68 % Acima
PS8	Rio Atibaia Captação Sumaré / Paulínia	4D-033	*	3,94	33,50	*	*	*	1,79	120,53 % Acima	1,46	170,23 % Acima
PS9	Rio Jaguari em Guaripocaba / Bragança Paulista	3D-015T	5,14	1,62	10,28	50,01 % Abaixo	1,07	378,93 % Acima	1,07	51,45 % Acima	0,97	67,36 % Acima
PS10	Rio Jaguari em Buenópolis / Morungaba	3D-009T	60,05	2,70	19,42	209,25 % Acima	4,76	1160,31 % Acima	0,93	190,22 % Acima	1,18	129,59 % Acima
PS11	Rio Jaguari em Jaguariúna / Jaguariúna	3D-008T	77,54	3,28	10,43	643,15 % Acima	3,70	1996,95 % Acima	0,51	547,03 % Acima	0,93	251,55 % Acima
PS12	Rio Camanducaia em Dal Bo/ Jaguariúna	3D-001T	62,98	2,64	10,88	478,89 % Acima	4,17	1408,73 % Acima	0,74	256,53 % Acima	0,34	671,93 % Acima
PS13	Rio Jaguari Captação Petrobrás / Paulínia	4D-034	*	4,88	45,91	*	*	*	2,02	142,14 % Acima	3,02	61,38 % Acima
PS14	Rio Jaguari em Usina Ester / Cosmópolis	4D-001T	204,09	4,49	31,93	539,26 % Acima	8,34	2347,75 % Acima	1,12	301,21 % Acima	0,58	674,14 % Acima
PS15	Rio Jaguari na Foz / Limeira	4D-013T	245,34	5,53	28,63	756,9 % Acima	12,99	1788,96 % Acima	1,50	269,3 % Acima	1,19	365,1 % Acima
PS16	Rio Piracicaba em Carioba / Americana	4D-010T	444,13	8,58	50,91	772,33 % Acima	19,53	2173,96 % Acima	6,17	39,04 % Acima	5,99	43,14 % Acima
PS17	Rio Piracicaba em Piracicaba / Piracicaba	4D-015T	559,88	4,74	93,25	500,42 % Acima	33,48	1572,49 % Acima	1,74	172,71 % Acima	1,24	283,5 % Acima
PS18	Rio Piracicaba em Artemis	4D-007T	669,28	4,36	105,65	533,5 % Acima	51,30	1204,64 % Acima	1,25	248,21 % Acima	0,79	452,6 % Acima
PS19	Rio Corumbatai em Batovi / Rio Claro	4D-042T	*	532,84	5,74	*	*	*	42,40	1156,75 % Acima	531,98	0,16 % Acima
PS20	Rio Jundiá - Itaici / Indaiatuba	4E-017	25,84	550,17	8,38	208,47 % Acima	10,03	157,54 % Acima	549,38	0,14 % Acima	549,49	0,12 % Acima

Q= Vazão

Flu= Nível

*Dados indisponíveis

As informações apresentadas nesta tabela foram obtidas de uma fonte de dados brutos.

Para o cálculo das médias dos meses de cada ano, foram considerados apenas os valores registrados pela telemetria às 7h00min e 18h00min de cada dia do mês

Legenda: Normal Atenção Alerta Emergência Extravasamento

Fonte: SAISP

PREVISÃO DE CHUVAS PARA 5 DIAS

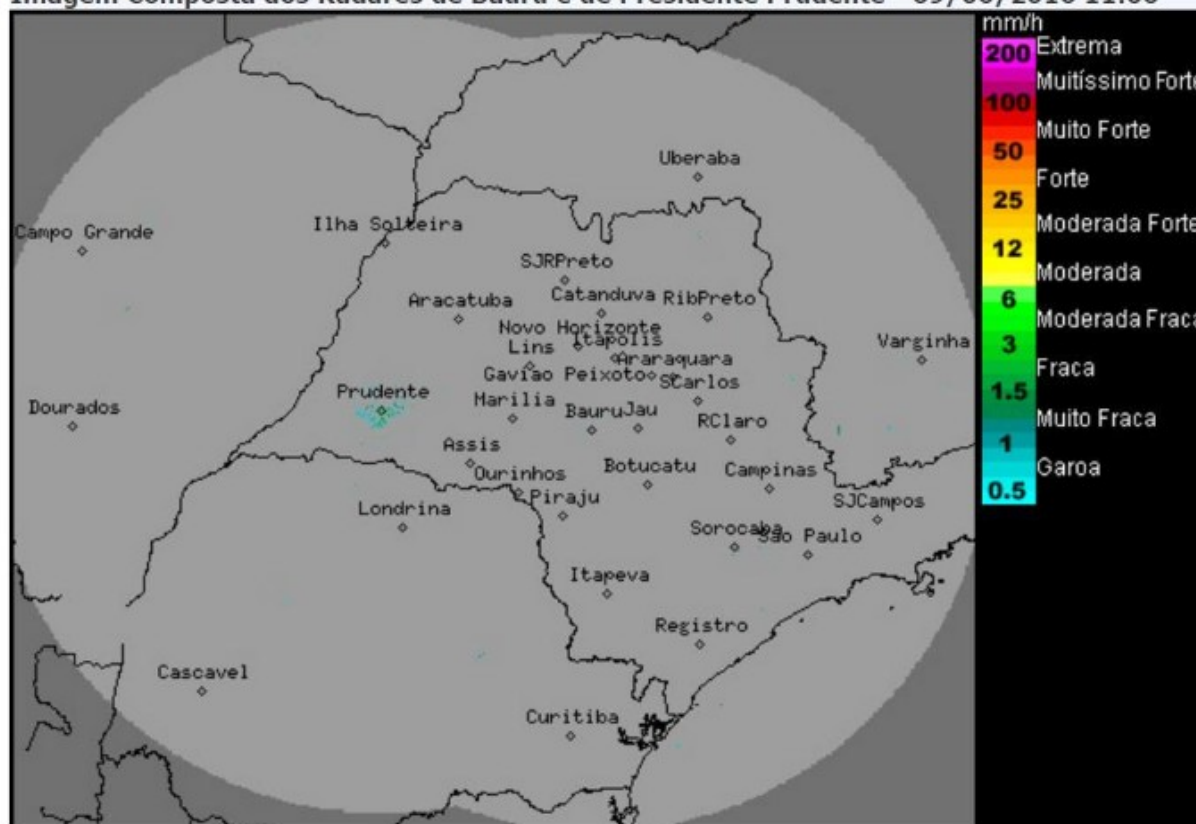


Não há previsão de chuvas entre os dias 09 a 13 de junho nas bacias PCJ.

Fonte: CPTEC / INPE

SITUAÇÃO DAS CHUVAS ÀS 11h00min

Imagem Composta dos Radares de Bauru e de Presidente Prudente - 09/06/2016 11:00





SALA DE SITUAÇÃO PCJ



SITUAÇÃO DAS CHUVAS ÀS 11h00min

Os radares meteorológicos do IPMet/UNESP, localizados em Bauru e Presidente Prudente, não estão detectando chuva sobre o estado de São Paulo, nem nas demais áreas de cobertura.

Massa de ar frio, associada ao sistema de alta pressão, ocasiona declínio das temperaturas no estado de São Paulo. O Tempo permanecerá estável, sem ocorrência de chuvas e com baixas temperaturas no estado de São Paulo, pelo menos até a terça-feira (14/06). Temperaturas em elevação, a partir da terça-feira (14/06).

Meteorologista: Thiago Guerreiro Ferreira
IPMet/UNESP

Fonte: IPMET / UNESP

*** Outras informações como previsão do tempo, meteogramas, gráficos de vazão e nível, podem ser encontrados no site da Sala de Situação PCJ.**