

Boletim Diário da Sala de Situação PCJ

10/06/2016



Carla Ávila

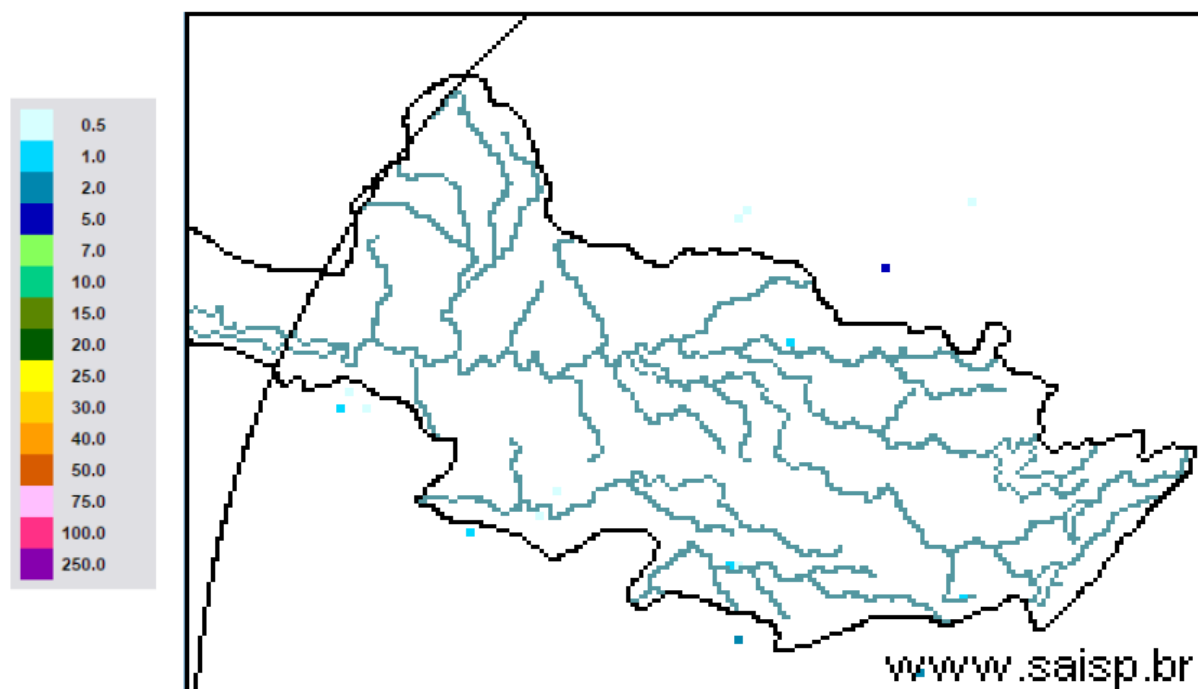
Ísis Franco

Jamil Natale

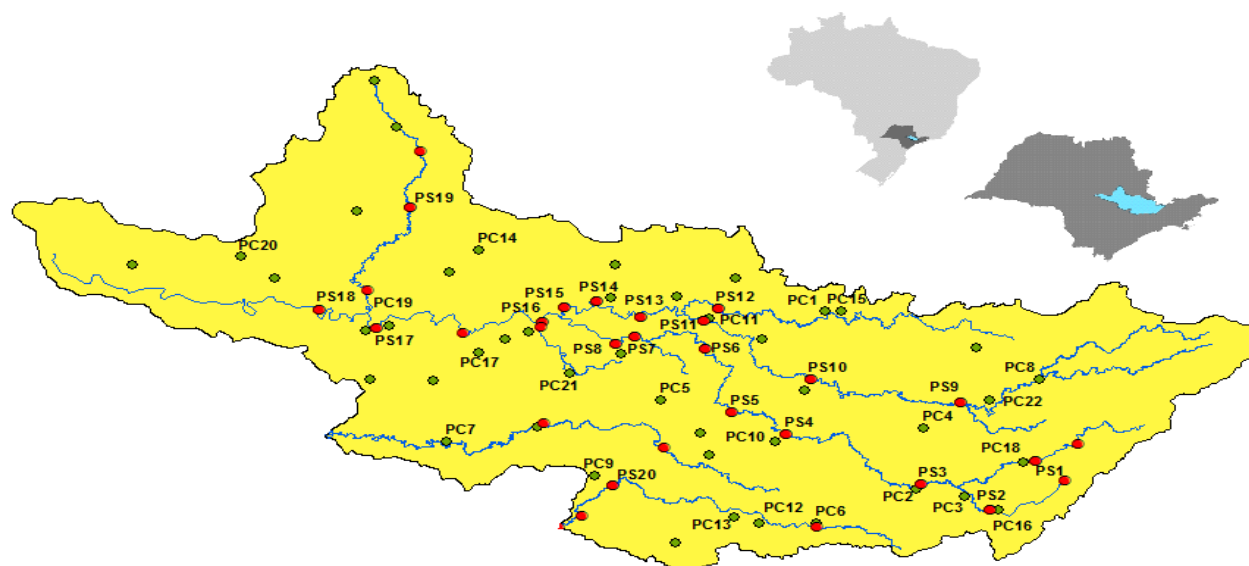
Talita Cassieri

DADOS PLUVIOMÉTRICOS DAS BACIAS PCJ

CHUVA ACUMULADA EM 24 HORAS NAS BACIAS PCJ
09/06/2016 7h00min às 10/06/2016 7h00min



Localização dos Postos da Rede Telemétrica do SAISP e do Ciiagro nas Bacias PCJ



LEGENDA

- Postos Pluviométricos SAISP
- Postos Pluviométricos CIIAGRO
- Hidrografia
- Limite das Bacias PCJ

Rede telemétrica do CIAGRO e do SAISP										
Nomenclatura no mapa *	Postos	2016	2016	2016	2016	2016	Chuva acumulada das 7h de 09/06/2016 às 7h de 10/06/2016 (mm)	Chuva acumulada junho (até 10/06/2016 7h00min) (mm)	Chuva média mensal de junho (mm)	Quantidade de chuva em relação à média (%)
		Janeiro	Fevereiro	Março	Abril	Maio				
PS16	Americana	231,8	188,6	183,8	5,0	124,4	0,2	176,2	62,9	280,0%
PC1	Amparo	224,5	226,1	308,9	13,4	109,7	0,3	186,2	60,9	305,7%
PC2	Atibaia	275,1	289,2	196,6	8,4	87,8	0,0	161,5	45,4	356,0%
PS3	Atibaia	255,6	319,0	184,4	4,2	97,0	0,0	175,0	54,2	322,9%
PC3	Bom Jesus dos Perdões	219,9	214,6	114,8	0,3	65,2	0,3	90,0	69,0	130,5%
PC4	Bragança Paulista	295,9	141,4	145,0	7,2	93,3	0,0	176,4	46,3	381,1%
PS9	Bragança Paulista	125,3	71,3	110,0	2,3	43,0	0,0	79,5	28,3	280,7%
PC5	Campinas	274,3	225,7	249,9	7,1	78,7	0,0	203,3	44,1	460,6%
PS6	Campinas	305,3	217,8	174,5	4,8	83,3	0,3	176,3	60,2	292,8%
PC6	Campo Limpo Paulista	265,8	194,6	174,2	31,0	100,1	0,3	206,5	77,7	265,7%
PC7	Capivari	182,9	290,5	203,8	4,4	132,0	0,0	201,6	45,9	439,0%
PS14	Cosmópolis	177,0	75,5	178,3	5,8	124,3	0,3	166,8	53,4	312,2%
PC8	Extrema	241,4	264,4	153,2	8,0	94,6	*	176,8	57,0	310,3%
PC9	Indaiatuba	244,5	185,3	146,0	19,0	82,7	0,3	178,0	52,8	337,4%
PS20	Indaiatuba	239,0	291,8	208,8	19,2	94,4	0,2	220,8	69,1	319,5%
PC10	Itatiba	277,2	201,3	277,2	5,1	89,0	0,0	239,3	49,5	483,0%
PS4	Itatiba	217,5	293,2	300,5	4,8	95,8	0,0	219,3	49,5	442,5%
PC11	Jaguariúna	292,1	175,1	174,0	5,1	145,6	0,0	173,8	59,7	290,9%
PS11	Jaguariúna	283,2	171,2	160,0	12,0	96,8	0,2	174,6	59,7	292,3%
PS12	Jaguariúna	226,6	138,4	162,2	5,2	105,6	0,2	144,0	58,3	246,9%
PC12	Jundiaí	204,3	245,8	270,5	4,7	102,0	*	*	51,0	*

*Chuva acumulada até dia 09/06/2016

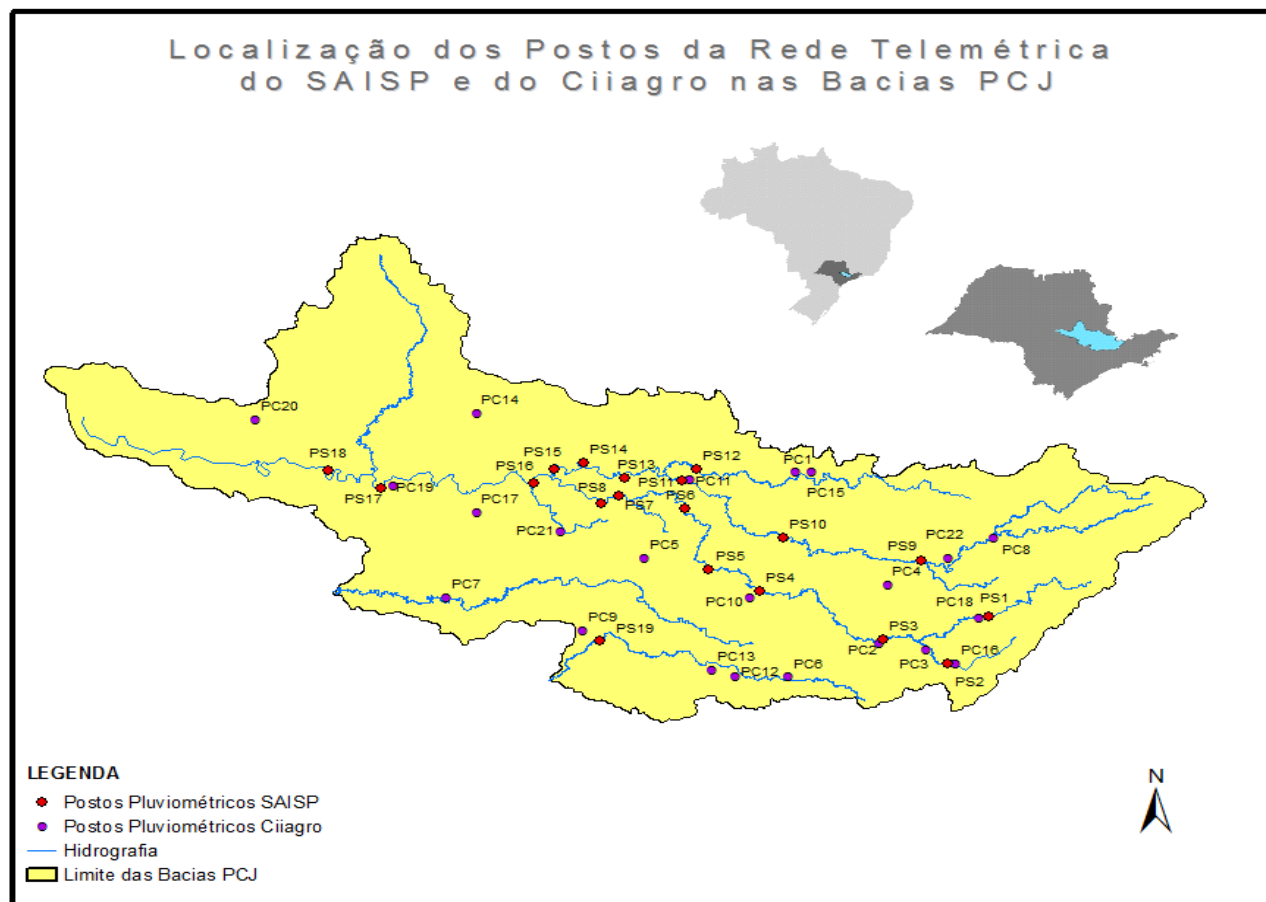
PS = posto pluviométrico do Sistema de Alerta a Inundações de São Paulo (SAISP)
 PC = posto pluviométrico do Centro Integrado de Informações Agrometeorológicas (CIAGRO)

Rede telemétrica do CIAGRO e do SAISP										
Nomenclatura no mapa *	Postos	2016	2016	2016	2016	2016	Chuva acumulada das 7h de 09/06/2016 às 7h de 10/06/2016 (mm)	Chuva acumulada junho (até 10/06/2016 7h00min) (mm)	Chuva média mensal de junho (mm)	Quantidade de chuva em relação à média (%)
		Janeiro	Fevereiro	Março	Abril	Maió				
PC13	Jundiaí - ETEC	242,8	315,9	417,2	6,7	121,0	0,0	229,7	89,0	258,2%
PC14	Limeira	271,5	109,3	186,4	9,0	139,1	0,0	153,5	37,5	408,9%
PS15	Limeira	303,6	230,8	145,5	6,3	126,0	0,5	147,3	8,2	1795,7%
PC15	Monte Alegre do Sul	233,1	201,1	246,2	11,5	131,7	0,0	222,5	49,2	452,6%
PS10	Morungaba	184,6	242,3	210,0	45,0	100,5	0,0	196,3	53,6	366,2%
PC16	Nazaré Paulista	185,8	253,4	206,6	8,0	79,2	0,0	230,7	64,8	356,0%
PS2	Nazaré Paulista	315,1	156,3	175,0	3,3	108,0	0,0	203,5	93,3	218,1%
PC17	Nova Odessa	298,3	181,2	204,5	12,4	89,0	0,0	182,4	37,3	489,7%
PS7	Paulínia	342,8	211,0	126,3	8,3	97,0	0,3	142,5	43,7	326,0%
PS8	Paulínia	271,0	225,4	179,6	6,8	122,0	0,4	165,6	43,4	382,0%
PS13	Paulínia	251,8	193,6	174,8	14,8	95,0	0,2	159,4	33,2	480,1%
PC18	Piracaia	306,3	204,4	229,8	8,0	86,4	*	205,1	40,4	508,2%
PS1	Piracaia	312,2	175,8	183,3	3,3	77,5	0,0	188,5	40,4	467,1%
PC19	Piracicaba	498,8	169,7	103,0	6,1	94,2	0,0	160,7	43,2	371,7%
PS17	Piracicaba	298,5	184,3	139,5	7,5	105,8	0,0	177,0	43,2	409,4%
PS18	Piracicaba (Artemis)	154,0	141,4	100,6	6,8	129,4	0,3	185,3	44,5	416,6%
PS19	Rio Claro	226,8	116,4	145,8	4,4	107,6	0,2	82,0	44,9	182,6%
PC20	São Pedro	327,7	*	*	*	*	0,0	99,0	53,3	185,6%
PC21	Sumaré	264,3	210,5	128,0	5,6	84,4	*	177,2	43,4	408,7%
PS5	Valinhos	266,8	346,6	242,8	11,8	94,0	0,4	201,8	46,1	437,4%
PC22	Vargem	264,0	207,9	248,4	10,3	89,8	0,0	174,9	45,6	383,6%

*Chuva acumulada até dia 08/06/2016

PS = posto pluviométrico do Sistema de Alerta a Inundações de São Paulo (SAISP)
 PC = posto pluviométrico do Centro Integrado de Informações Agrometeorológicas (CIAGRO)

DADOS FLUVIOMÉTRICOS DAS BACIAS PCJ



REDE TELEMÉTRICA DAEE/SP												
Data: 10/06/2016			Vazão					Nível				
Posto de medição	Código do Posto	Vazão do rio 07 h	Nível do rio 7 hs	Vazão Média do mês	Vazão as 7h/Vazão média	Vazão 10/06/15 07:00	Relação Q7h/ Q 10/06/15 7h	Nível Médio Mensal	Nível 7h/ Nível médio	Nível 10/06/15 07:00	Relação Flu 7h/Flu 10/06/15 7h	
		(m³/s)	(m)	(m³/s)	%	(m³/s)	%	(m)	%	(m)	%	
PS1	Rio Cachoeira Captação Piracaia / Piracaia	3E-116T	0,89	1,82	1,53	41,87 % Abaixo	1,48	39,75 % Abaixo	1,55	17,79 % Acima	1,94	6,04 % Abaixo
PS2	Rio Atibaína em Nazaré Paulista	3E-089T	0,90	1,29	1,80	50,03 % Abaixo	0,50	81,73 % Acima	1,22	5,59 % Acima	0,90	43,17 % Acima
PS3	Rio Atibaia em Atibaia / Atibaia	3E-063T	36,48	3,75	7,47	388,33 % Acima	1,76	1977,18 % Acima	1,74	115,69 % Acima	1,35	177,78 % Acima
PS4	Rio Atibaia no Bairro da Ponte / Itatiba	3D-006T	113,21	7,54	19,76	472,89 % Acima	3,13	3518,11 % Acima	4,22	78,5 % Acima	3,57	111,38 % Acima
PS5	Rio Atibaia Captação Valinhos / Valinhos	3D-007T	112,30	3,38	15,84	609,11 % Acima	5,40	1977,89 % Acima	1,05	221,87 % Acima	0,69	389,15 % Acima
PS6	Rio Atibaia em Desembargador Furtado / Campinas	3D-003T	140,36	2,95	19,52	619,08 % Acima	3,26	4205,47 % Acima	0,88	235,77 % Acima	0,28	938,73 % Acima
PS7	Rio Atibaia Acima de Paulínia / Paulínia	4D-009RT	170,48	3,75	22,99	641,58 % Acima	6,52	2515,44 % Acima	2,08	80,66 % Acima	1,77	111,98 % Acima
PS8	Rio Atibaia Captação Sumaré / Paulínia	4D-033		3,73	33,50	*	*	*	1,79	108,78 % Acima	1,46	155,3 % Acima
PS9	Rio Jaguari em Guaripocaba / Bragança Paulista	3D-015T	3,06	1,33	10,28	70,24 % Abaixo	1,44	112,58 % Acima	1,07	24,34 % Acima	1,04	27,64 % Acima
PS10	Rio Jaguari em Buenópolis / Morungaba	3D-009T	38,16	2,28	19,42	96,52 % Acima	4,61	728,13 % Acima	0,93	145,07 % Acima	1,16	95,88 % Acima
PS11	Rio Jaguari em Jaguariúna / Jaguariúna	3D-008T	48,41	2,65	10,43	363,96 % Acima	5,95	713,14 % Acima	0,51	422,75 % Acima	1,05	153,35 % Acima
PS12	Rio Camanduia em Dal Bo/ Jaguariúna	3D-001T	35,97	1,83	10,88	230,62 % Acima	4,29	737,58 % Acima	0,74	147,14 % Acima	0,35	418,41 % Acima
PS13	Rio Jaguari Captação Petrobrás / Paulínia	4D-034		4,17	45,91	*	*	*	2,02	106,91 % Acima	2,94	41,69 % Acima
PS14	Rio Jaguari em Usina Ester / Cosmópolis	4D-001T	108,73	3,02	31,93	240,57 % Acima	10,16	970,45 % Acima	1,12	169,86 % Acima	0,63	377,85 % Acima
PS15	Rio Jaguari na Foz / Limeira	4D-013T	165,47	4,18	28,63	477,94 % Acima	12,81	1191,81 % Acima	1,50	179,15 % Acima	1,18	253,64 % Acima
PS16	Rio Piracicaba em Carioba / Americana	4D-010T	316,68	7,97	50,91	522 % Acima	18,66	1596,88 % Acima	6,17	29,16 % Acima	5,98	33,23 % Acima
PS17	Rio Piracicaba em Piracicaba / Piracicaba	4D-015T	417,07	3,99	93,25	347,27 % Acima	30,77	1255,45 % Acima	1,74	129,56 % Acima	1,20	233,06 % Acima
PS18	Rio Piracicaba em Artemis	4D-007T	516,61	3,63	105,65	388,99 % Acima	43,84	1078,44 % Acima	1,25	189,91 % Acima	0,72	406,98 % Acima
PS19	Rio Corumbatai em Batovi / Rio Claro	4D-042T		532,61	5,74	*	*	*	42,40	1156,21 % Acima	531,96	0,12 % Acima
PS20	Rio Jundiá - Itaici / Indaiatuba	4E-017	17,92	549,92	8,38	113,93 % Acima	9,98	79,51 % Acima	549,38	0,1 % Acima	549,49	0,08 % Acima

Q= Vazão

Flu= Nível

*Dados indisponíveis

As informações apresentadas nesta tabela foram obtidas de uma fonte de dados brutos.

Para o cálculo das médias dos meses de cada ano, foram considerados apenas os valores registrados pela telemetria às 7h00min e 18h00min de cada dia do mês

Legenda: Normal Atenção Alerta Emergência Extravasamento

Fonte: SAISP

PREVISÃO DE CHUVAS PARA 5 DIAS

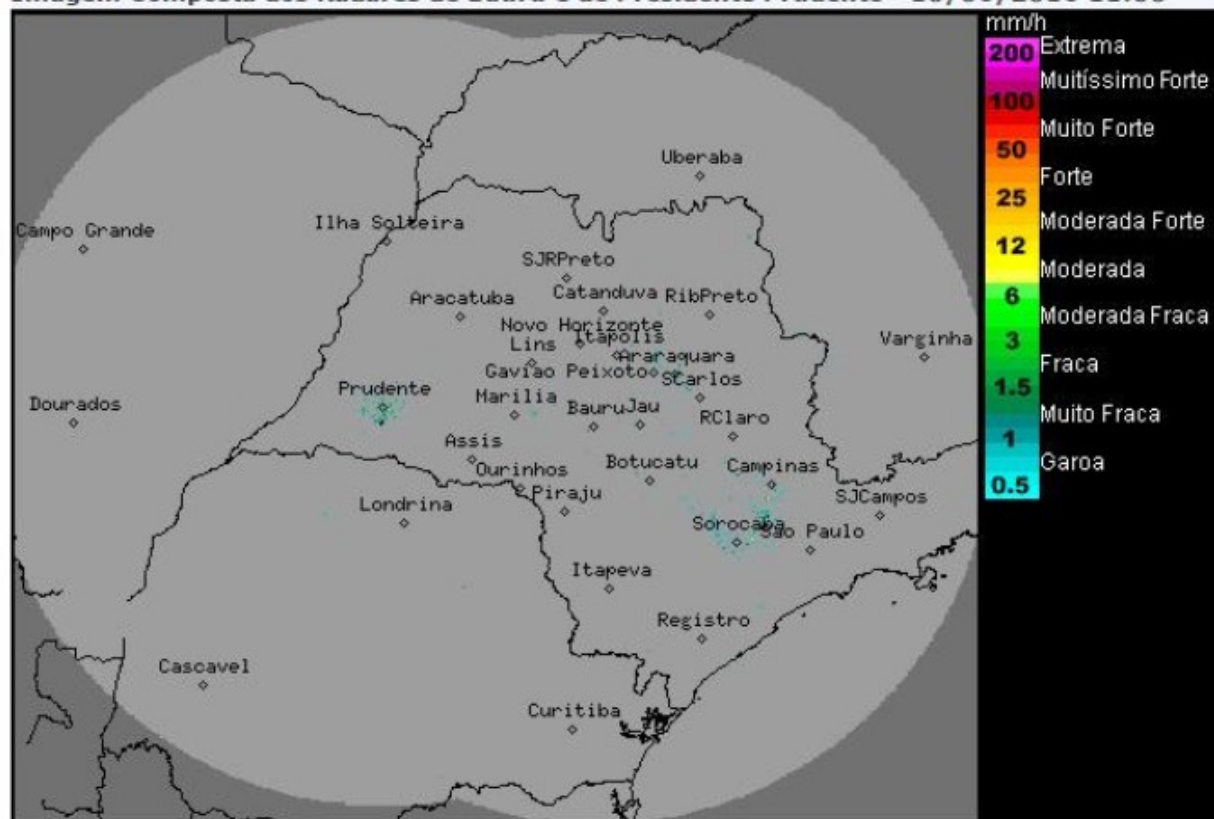


Não há previsão de chuvas entre os dias 10 a 14 de junho nas bacias PCJ.

Fonte: CPTEC / INPE

SITUAÇÃO DAS CHUVAS ÀS 11h00min

Imagem Composta dos Radares de Bauru e de Presidente Prudente - 10/06/2016 11:00



SITUAÇÃO DAS CHUVAS ÀS 11h00min

Os radares meteorológicos do IPMet/UNESP, localizados em Bauru e Presidente Prudente, não estão detectando chuva sobre o estado de São Paulo, nem nas demais áreas de cobertura. Os ecos detectados pelos radares não estão relacionados a ocorrências de chuvas.

Massa de ar frio, associada ao sistema de alta pressão, ocasiona declínio das temperaturas sobre o estado de São Paulo. O Tempo permanecerá estável, sem ocorrência de chuva e com baixas temperaturas no estado, pelo menos, até a próxima terça-feira (14/06).

Meteorologista: Rita de Cássia César Cerqueira Lopes
IPMet/UNESP

Fonte: IPMET / UNESP

*** Outras informações como previsão do tempo, meteogramas, gráficos de vazão e nível, podem ser encontrados no site da Sala de Situação PCJ.**