

Boletim Diário da Sala de Situação PCJ

14/06/2016



Carla Ávila

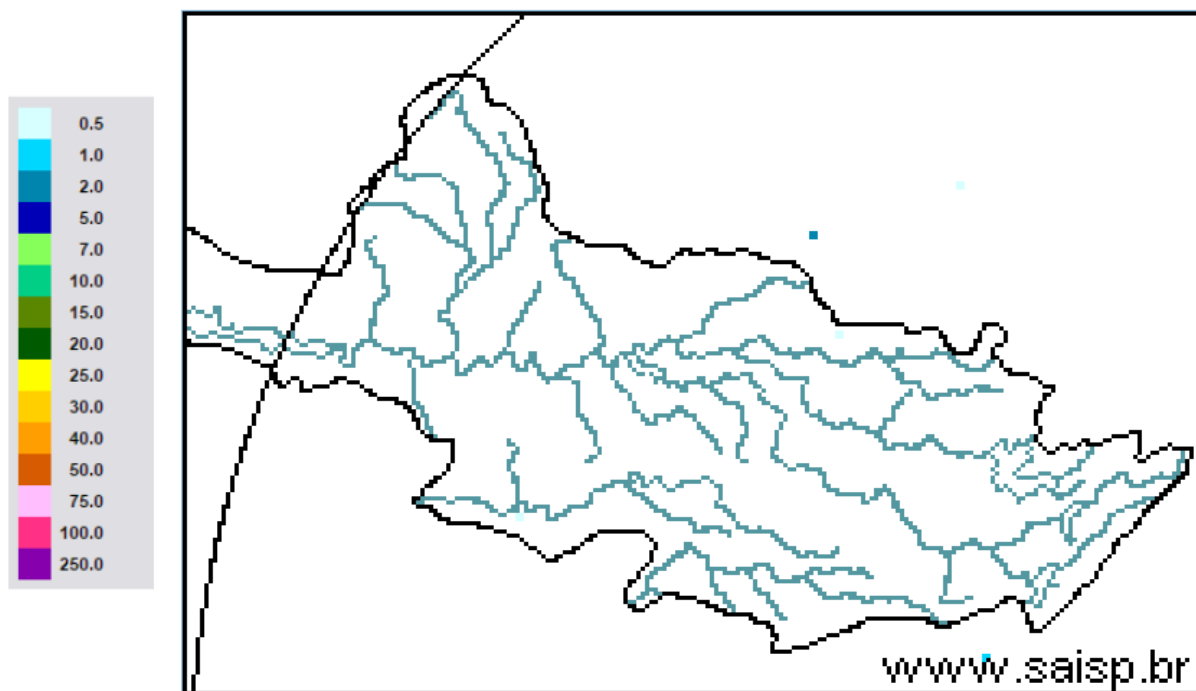
Ísis Franco

Jamil Natale

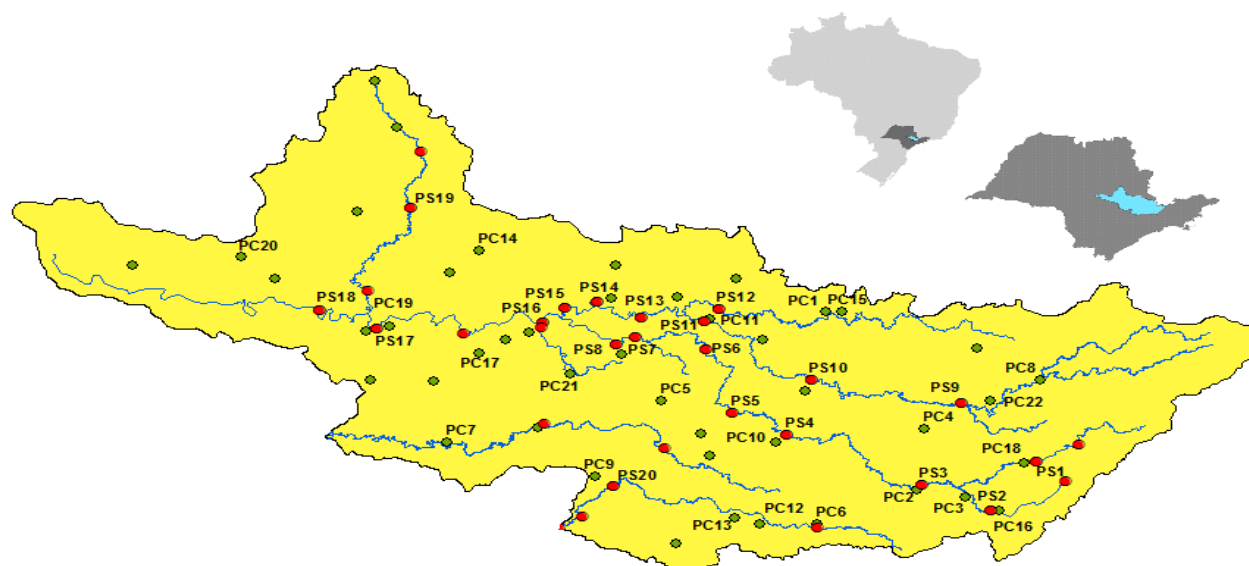
Talita Cassieri

DADOS PLUVIOMÉTRICOS DAS BACIAS PCJ

CHUVA ACUMULADA EM 24 HORAS NAS BACIAS PCJ
13/06/2016 7h00min às 14/06/2016 7h00min



Localização dos Postos da Rede Telemétrica do SAISP e do Ciiagro nas Bacias PCJ



LEGENDA

- Postos Pluviométricos SAISP
- Postos Pluviométricos CIIAGRO
- Hidrografia
- Limite das Bacias PCJ



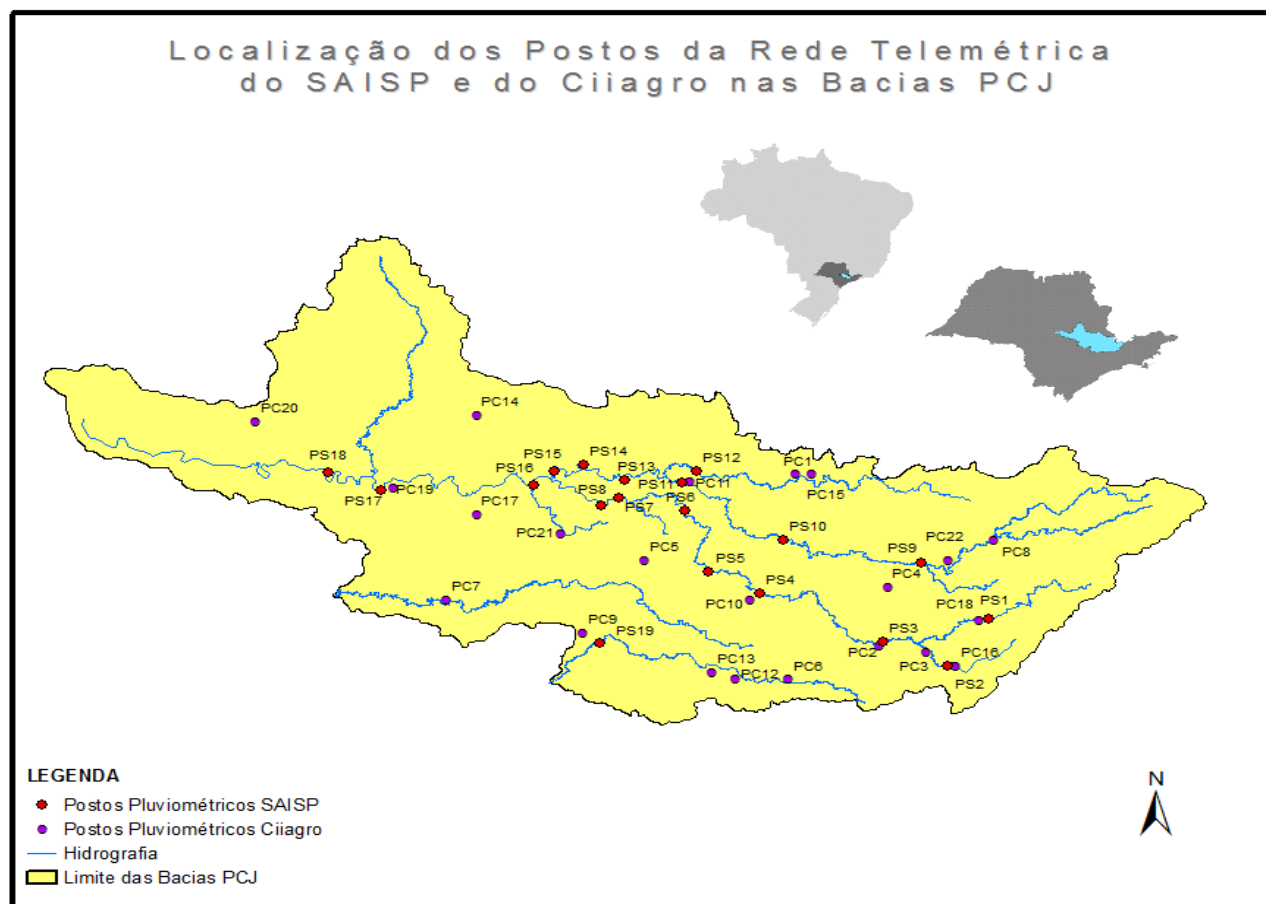
Rede telemétrica do CIAGRO e do SAISP										
Nomenclatura no mapa *	Postos	2016	2016	2016	2016	2016	Chuva acumulada das 7h de 13/06/2016 às 7h de 14/06/2016 (mm)	Chuva acumulada junho (até 14/06/2016 7h00min) (mm)	Chuva média mensal de junho (mm)	Quantidade de chuva em relação à média (%)
		Janeiro	Fevereiro	Março	Abril	Maio				
PS16	Americana	231,8	188,6	183,8	5,0	124,4	0,0	177,0	62,9	281,2%
PC1	Amparo	224,5	226,1	308,9	13,4	109,7	0,0	186,4	60,9	306,0%
PC2	Atibaia	275,1	289,2	196,6	8,4	87,8	0,0	161,5	45,4	356,0%
PS3	Atibaia	255,6	319,0	184,4	4,2	97,0	0,2	175,8	54,2	324,4%
PC3	Bom Jesus dos Perdões	219,9	214,6	114,8	0,3	65,2	0,0	90,0	69,0	130,5%
PC4	Bragança Paulista	295,9	141,4	145,0	7,2	93,3	0,0	176,7	46,3	381,8%
PS9	Bragança Paulista	125,3	71,3	110,0	2,3	43,0	0,3	79,8	28,3	281,6%
PC5	Campinas	274,3	225,7	249,9	7,1	78,7	0,0	203,3	44,1	460,6%
PS6	Campinas	305,3	217,8	174,5	4,8	83,3	0,0	176,3	60,2	292,8%
PC6	Campo Limpo Paulista	265,8	194,6	174,2	31,0	100,1	0,0	206,8	77,7	266,1%
PC7	Capivari	182,9	290,5	203,8	4,4	132,0	0,0	201,6	45,9	439,0%
PS14	Cosmópolis	177,0	75,5	178,3	5,8	124,3	0,0	167,5	53,4	313,6%
PC8	Extrema	241,4	264,4	153,2	8,0	94,6	0,0	*	57,0	*
PC9	Indaiatuba	244,5	185,3	146,0	19,0	82,7	0,0	178,0	52,8	337,4%
PS20	Indaiatuba	239,0	291,8	208,8	19,2	94,4	0,0	221,2	69,1	320,1%
PC10	Itatiba	277,2	201,3	277,2	5,1	89,0	0,0	239,6	49,5	483,6%
PS4	Itatiba	217,5	293,2	300,5	4,8	95,8	0,0	219,5	49,5	443,0%
PC11	Jaguariúna	292,1	175,1	174,0	5,1	145,6	0,0	174,4	59,7	291,9%
PS11	Jaguariúna	283,2	171,2	160,0	12,0	96,8	0,2	175,2	59,7	293,3%
PS12	Jaguariúna	226,6	138,4	162,2	5,2	105,6	0,0	144,0	58,3	246,9%
PC12	Jundiaí	204,3	245,8	270,5	4,7	102,0	0,0	*	51,0	*

PS = posto pluviométrico do Sistema de Alerta a Inundações de São Paulo (SAISP)
 PC = posto pluviométrico do Centro Integrado de Informações Agrometeorológicas (CIAGRO)

Rede telemétrica do CIAGRO e do SAISP										
Nomenclatura no mapa *	Postos	2016	2016	2016	2016	2016	Chuva acumulada das 7h de 13/06/2016 às 7h de 14/06/2016 (mm)	Chuva acumulada junho (até 14/06/2016 7h00min) (mm)	Chuva média mensal de junho (mm)	Quantidade de chuva em relação à média (%)
		Janeiro	Fevereiro	Março	Abril	Maio				
PC13	Jundiá - ETEC	242,8	315,9	417,2	6,7	121,0	0,0	230,0	89,0	258,5%
PC14	Limeira	271,5	109,3	186,4	9,0	139,1	0,0	153,5	37,5	408,9%
PS15	Limeira	303,6	230,8	145,5	6,3	126,0	0,3	147,8	8,2	1801,8%
PC15	Monte Alegre do Sul	233,1	201,1	246,2	11,5	131,7	0,0	222,8	49,2	453,2%
PS10	Morungaba	184,6	242,3	210,0	45,0	100,5	0,3	196,8	53,6	367,2%
PC16	Nazaré Paulista	185,8	253,4	206,6	8,0	79,2	0,0	230,7	64,8	356,0%
PS2	Nazaré Paulista	315,1	156,3	175,0	3,3	108,0	0,0	203,5	93,3	218,1%
PC17	Nova Odessa	298,3	181,2	204,5	12,4	89,0	0,0	182,9	37,3	491,0%
PS7	Paulínia	342,8	211,0	126,3	8,3	97,0	0,0	142,5	43,7	326,0%
PS8	Paulínia	271,0	225,4	179,6	6,8	122,0	0,0	166,2	43,4	383,3%
PS13	Paulínia	251,8	193,6	174,8	14,8	95,0	0,0	160,0	33,2	481,9%
PC18	Piracaia	306,3	204,4	229,8	8,0	86,4	*	*	40,4	*
PS1	Piracaia	312,2	175,8	183,3	3,3	77,5	0,0	188,5	40,4	467,1%
PC19	Piracicaba	498,8	169,7	103,0	6,1	94,2	0,0	161,0	43,2	372,4%
PS17	Piracicaba	298,5	184,3	139,5	7,5	105,8	0,0	177,0	43,2	409,4%
PS18	Piracicaba (Artemis)	154,0	141,4	100,6	6,8	129,4	0,0	186,3	44,5	418,9%
PS19	Rio Claro	226,8	116,4	145,8	4,4	107,6	0,0	82,6	44,9	184,0%
PC20	São Pedro	327,7	*	107,9	*	96,8	0,0	99,0	53,3	185,6%
PC21	Sumaré	264,3	210,5	128,0	5,6	84,4	*	*	43,4	*
PS5	Valinhos	266,8	346,6	242,8	11,8	94,0	0,0	202,2	46,1	438,3%
PC22	Vargem	264,0	207,9	248,4	10,3	89,8	0,3	175,5	45,6	385,0%

PS = posto pluviométrico do Sistema de Alerta a Inundações de São Paulo (SAISP)
 PC = posto pluviométrico do Centro Integrado de Informações Agrometeorológicas (CIAGRO)

DADOS FLUVIOMÉTRICOS DAS BACIAS PCJ



REDE TELEMÉTRICA DAEE/SP												
Data: 14/06/2016			Vazão					Nível				
Posto de medição	Código do Posto	Vazão do rio 07 h	Nível do rio 7 hs	Vazão Média do mês	Vazão as 7h/Vazão média	Vazão 14/06/15 07:00	Relação Q7h/ Q 14/06/15 7h	Nível Médio Mensal	Nível 7h/ Nível médio	Nível 14/06/15 07:00	Relação Flu 7h/Flu 14/06/15 7h	
		(m³/s)	(m)	(m³/s)	%	(m³/s)	%	(m)	%	(m)	%	
PS1	Rio Cachoeira Captação Piracaia / Piracaia	3E-116T	0,76	1,74	1,53	50,36 % Abaixo	1,99	61,81 % Abaixo	1,55	12,61 % Acima	2,23	21,97 % Abaixo
PS2	Rio Atibaia em Nazaré Paulista	3E-089T	0,57	0,97	1,80	68,35 % Abaixo	0,65	12,8 % Abaixo	1,22	20,6 % Abaixo	1,06	8,58 % Abaixo
PS3	Rio Atibaia em Atibaia / Atibaia	3E-063T	11,20	2,37	7,47	49,93 % Acima	2,15	421,46 % Acima	1,74	36,31 % Acima	1,40	69,21 % Acima
PS4	Rio Atibaia no Bairro da Ponte / Itatiba	3D-006T	27,12	4,87	19,76	37,24 % Acima	3,18	752,18 % Acima	4,22	15,29 % Acima	3,57	36,34 % Acima
PS5	Rio Atibaia Captação Valinhos / Valinhos	3D-007T	39,79	1,77	15,84	151,25 % Acima	5,09	681,72 % Acima	1,05	68,55 % Acima	0,68	162,22 % Acima
PS6	Rio Atibaia em Desembargador Furtado / Campinas	3D-003T	41,54	1,37	19,52	112,81 % Acima	2,71	1435,6 % Acima	0,88	55,93 % Acima	0,24	480,51 % Acima
PS7	Rio Atibaia Acima de Paulínia / Paulínia	4D-009RT	48,09	2,58	22,99	109,19 % Acima	5,52	771,52 % Acima	2,08	24,3 % Acima	1,72	50 % Acima
PS8	Rio Atibaia Captação Sumaré / Paulínia	4D-033	*	2,20	33,50	*	*	*	1,79	23,14 % Acima	1,42	54,71 % Acima
PS9	Rio Jaguari em Guaripocaba / Bragança Paulista	3D-015T	1,91	1,15	10,28	81,42 % Abaixo	0,86	122,03 % Acima	1,07	7,51 % Acima	0,92	25,14 % Acima
PS10	Rio Jaguari em Buenópolis / Morungaba	3D-009T	18,63	1,80	19,42	4,06 % Abaixo	3,69	404,24 % Acima	0,93	93,48 % Acima	1,09	64,84 % Acima
PS11	Rio Jaguari em Jaguariúna / Jaguariúna	3D-008T	16,43	1,74	10,43	57,47 % Acima	11,64	41,13 % Acima	0,51	243,24 % Acima	1,27	36,68 % Acima
PS12	Rio Camanducaia em Dal Bo/ Jaguariúna	3D-001T	17,36	1,15	10,88	59,57 % Acima	3,43	405,78 % Acima	0,74	55,31 % Acima	0,27	324,35 % Acima
PS13	Rio Jaguari Captação Petrobrás / Paulínia	4D-034	*	3,56	45,91	*	*	*	2,02	76,65 % Acima	2,88	23,53 % Acima
PS14	Rio Jaguari em Usina Ester / Cosmópolis	4D-001T	41,09	1,57	31,93	28,7 % Acima	5,34	669,98 % Acima	1,12	40,29 % Acima	0,50	215,9 % Acima
PS15	Rio Jaguari na Foz / Limeira	4D-013T	55,84	2,22	28,63	95,03 % Acima	11,04	405,8 % Acima	1,50	48,25 % Acima	1,11	99,64 % Acima
PS16	Rio Piracicaba em Carioba / Americana	4D-010T	113,63	6,81	50,91	123,19 % Acima	17,32	555,9 % Acima	6,17	10,36 % Acima	5,96	14,2 % Acima
PS17	Rio Piracicaba em Piracicaba / Piracicaba	4D-015T	166,15	2,43	93,25	78,18 % Acima	25,49	551,93 % Acima	1,74	39,81 % Acima	1,12	116,96 % Acima
PS18	Rio Piracicaba em Artemis	4D-007T	229,55	2,12	105,65	117,28 % Acima	35,27	550,9 % Acima	1,25	69,31 % Acima	0,61	245,28 % Acima
PS19	Rio Corumbatai em Batovi / Rio Claro	4D-042T	*	532,37	5,74	*	*	*	42,40	1155,64 % Acima	531,94	0,08 % Acima
PS20	Rio Jundiá - Itaici / Indaiatuba	4E-017	8,58	549,58	8,38	2,43 % Acima	9,66	11,15 % Abaixo	549,38	0,04 % Acima	549,47	0,02 % Acima

Q= Vazão

Flu= Nível

*Dados indisponíveis

As informações apresentadas nesta tabela foram obtidas de uma fonte de dados brutos.

Para o cálculo das médias dos meses de cada ano, foram considerados apenas os valores registrados pela telemetria às 7h00min e 18h00min de cada dia do mês

Legenda: Normal Atenção Alerta Emergência Extravasamento

Fonte: SAISP

PREVISÃO DE CHUVAS PARA 5 DIAS

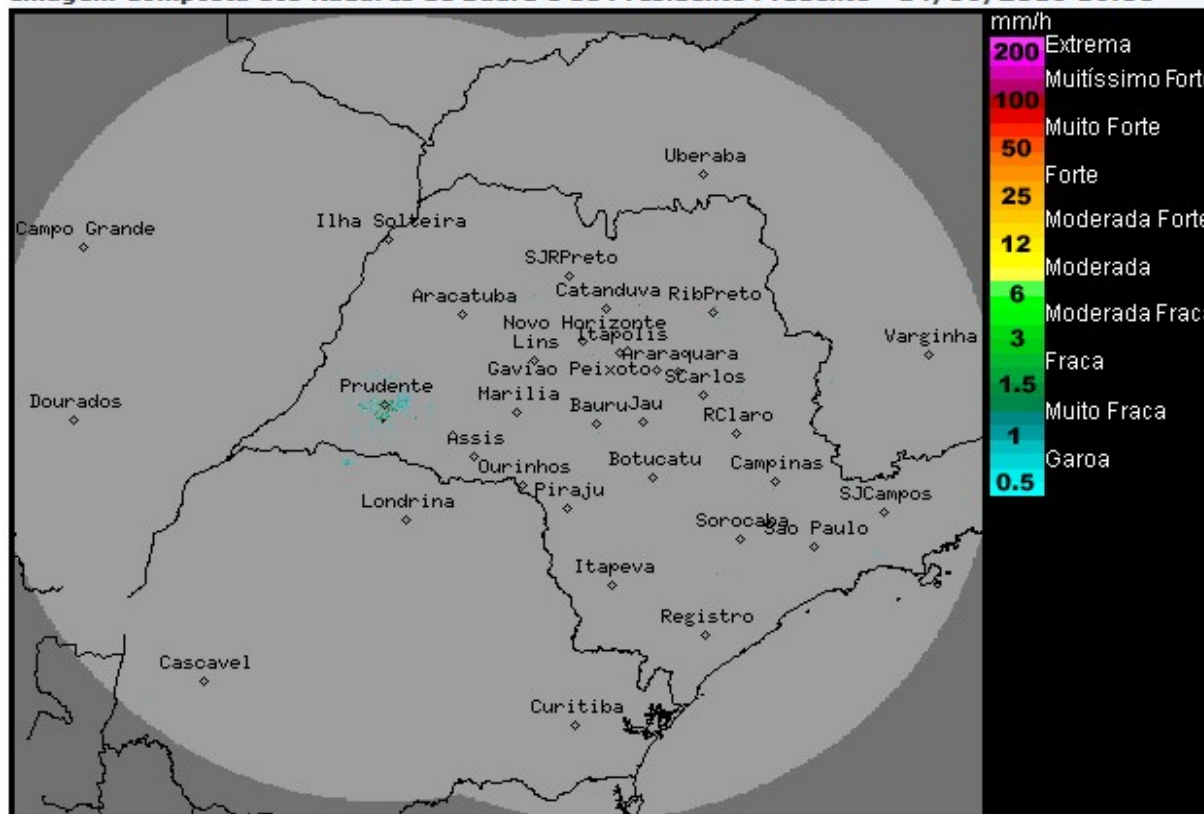


Não há previsão de chuvas entre os dias 14 e 18 de junho nas bacias PCJ.

Fonte: CPTEC / INPE

SITUAÇÃO DAS CHUVAS ÀS 16h00min

Imagem Composta dos Radares de Bauru e de Presidente Prudente - 14/06/2016 16:00



SITUAÇÃO DAS CHUVAS ÀS 16h00min

Os radares meteorológicos do IPMet/UNESP, localizados em Bauru e Presidente Prudente, não estão detectando chuva no estado de São Paulo, nem nas demais áreas de cobertura.

Massa de ar frio e seco, de origem polar, associada ao sistema de alta pressão, ocasiona declínio das temperaturas sobre o estado de São Paulo. O Tempo permanecerá estável sem ocorrência de chuva, pelo menos até a próxima sexta-feira (17/06). Temperaturas em gradativa elevação a partir da quarta-feira (15/06).

Meteorologista: Thiago Guerreiro Ferreira
IPMet/UNESP

Fonte: IPMET / UNESP

*** Outras informações como previsão do tempo, meteogramas, gráficos de vazão e nível, podem ser encontrados no site da Sala de Situação PCJ.**