

21/08/2016

Boletim Diário da Sala de Situação PCJ





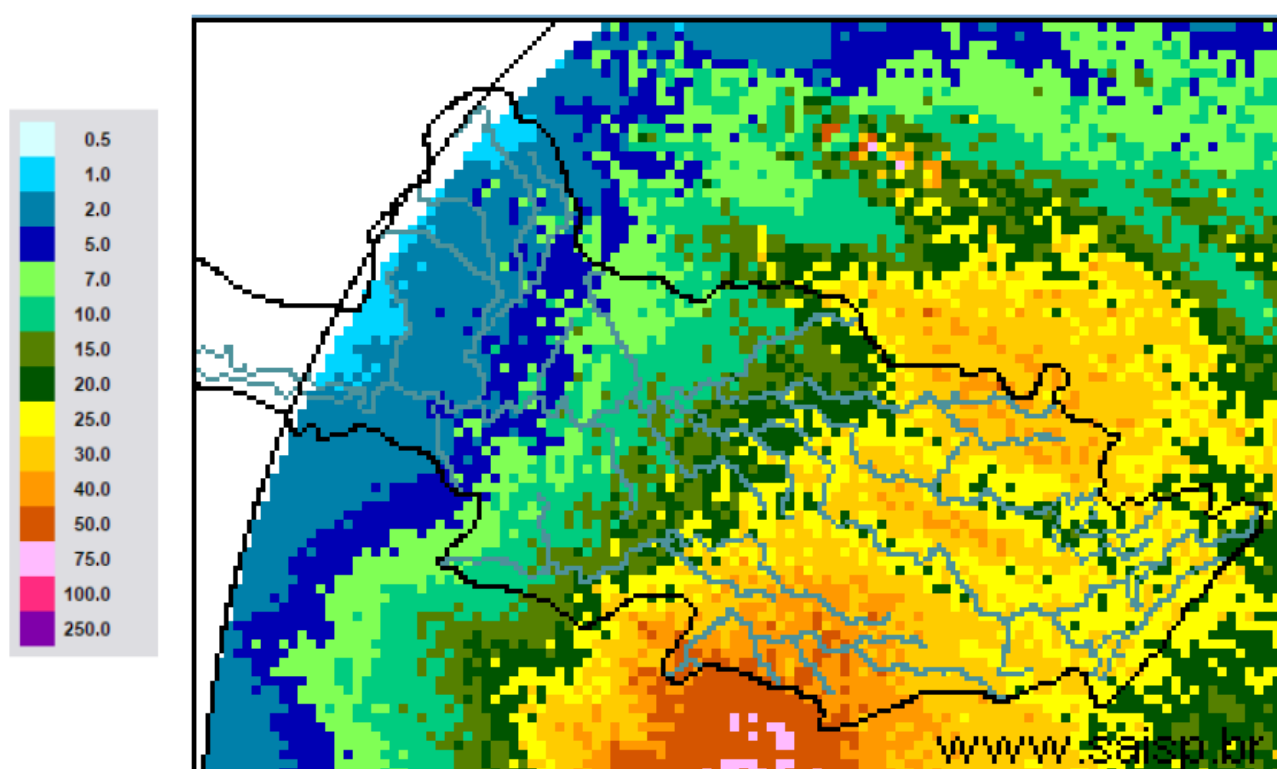
SALA DE SITUAÇÃO PCJ



Dados Pluviométricos das Bacias PCJ

CHUVA ACUMULADA EM 24 HORAS NAS BACIAS PCJ

20/08/2016 7h00min às 21/08/2016 7h00min



SAISP
Sistema de Alertas a
Inundações de São Paulo

CTH | Centro Tecnológico de
Hidráulica e Recursos
Hídricos

 Fundação
Centro Tecnológico
de Hidráulica

Fonte: SAISP

Fonte: SAISP



SALA DE SITUAÇÃO PCJ



Localização dos Postos da Rede Telemétrica do SAISP e do Ciiagro nas Bacias PCJ



LEGENDA

- Postos Pluviométricos Ciiagro
- Postos Pluviométricos SAISP
- Hidrografia
- Limite das Bacias PCJ





SALA DE SITUAÇÃO PCJ



Rede telemétrica do CIIAGRO e do SAISP

Nomenclatura no mapa *	Postos	Chuva acumulada mensal em 2016							Chuva acumulada das 7h de 20/08/2016 às 7h de 21/08/2016 (mm)	Chuva acumulada agosto (mm) (até 21/08/2016 7h00min)	Chuva média mensal de agosto (mm)	Quantidade de chuva em relação à média (%)
		Janeiro	Fevereiro	Março	Abril	Mai	Junho	Julho				
PS16	Americana	231,8	188,6	183,8	5,0	124,4	179,6	5,6	24,6	27,6	42,7	64,6%
PC1	Amparo	224,5	226,1	308,9	13,4	109,7	187,0	2,1	22,4	31,2	28,3	110,4%
PC2	Atibaia	275,1	289,2	196,6	8,4	87,8	161,5	2,3	24,4	28,2	21,0	134,0%
PS3	Atibaia	255,6	319,0	184,4	4,2	97,0	178,2	7,8	25,0	30,4	28,6	106,3%
PC3	Bom Jesus dos Perdões	219,9	214,6	114,8	0,3	65,2	91,5	5,2	10,9	17,3	27,1	63,8%
PC4	Bragança Paulista	295,9	141,4	145,0	7,2	93,3	176,7	2,8	26,4	31,9	29,4	108,4%
PS9	Bragança Paulista	125,3	71,3	110,0	2,3	43,0	80,0	1,1	4,3	7,2	36,0	20,0%
PC5	Campinas	274,3	225,7	249,9	7,1	78,7	203,3	1,8	30,5	34,6	21,6	160,0%
PS6	Campinas	305,3	217,8	174,5	4,8	83,3	176,3	1,8	19,5	21,3	38,3	55,7%
PC6	Campo Limpo Paulista	265,8	194,6	174,2	31,0	100,1	207,4	7,3	36,6	44,2	21,6	204,3%
PC7	Capivari	182,9	290,5	203,8	4,4	132,0	201,6	6,0	38,4	40,2	28,0	143,3%
PS14	Cosmópolis	177,0	75,5	178,3	5,8	124,3	169,6	5,3	16,5	19,1	44,6	42,9%
PC8	Extrema	241,4	264,4	153,2	8,0	94,6	177,1	1,0	30,7	35,1	24,5	143,3%
PC9	Indaiatuba	244,5	185,3	146,0	19,0	82,7	178,0	3,8	36,8	39,6	30,6	129,4%
PS20	Indaiatuba	239,0	291,8	208,8	19,2	94,4	222,2	5,0	37,4	42,6	16,8	253,6%
PC10	Itatiba	277,2	201,3	277,2	5,1	89,0	239,6	3,0	32,0	40,2	29,4	136,6%
PS4	Itatiba	217,5	293,2	300,5	4,8	95,8	219,8	2,9	25,3	32,4	38,6	84,0%
PC11	Jaguariúna	292,1	175,1	174,0	5,1	145,6	175,0	1,8	20,1	26,5	21,0	126,0%
PS11	Jaguariúna	283,2	171,2	160,0	12,0	96,8	176,8	4,0	47,8	58,2	31,0	188,0%
PS12	Jaguariúna	226,6	138,4	162,2	5,2	105,6	144,2	1,8	3,8	10,6	38,7	27,4%
PC12	Jundiaí	204,3	245,8	270,5	4,7	102,0	211,8	6,3	40,1	48,0	24,7	194,2%

PS = posto pluviométrico do Sistema de Alerta a Inundações de São Paulo (SAISP)

PC = posto pluviométrico do Centro Integrado de Informações Agrometeorológicas (CIIAGRO)

As informações apresentadas nesta tabela foram obtidas de uma fonte de dados brutos

Fonte: CIIAGRO



SALA DE SITUAÇÃO PCJ



Rede telemétrica do CIIAGRO e do SAISP

Nomenclatura no mapa *	Postos	Chuva acumulada mensal em 2016							Chuva acumulada das 7h de 20/08/2016 às 7h de 21/08/2016 (mm)	Chuva acumulada agosto (mm) (até 21/08/2016 7h00min)	Chuva média mensal de agosto (mm)	Quantidade de chuva em relação à média (%)
		Janeiro	Fevereiro	Março	Abril	Mai	Junho	Julho				
PC13	Jundiaí - ETEC	242,8	315,9	417,2	6,7	121,0	230,3	5,8	44,7	49,0	21,9	223,7%
PC14	Limeira	271,5	109,3	186,4	9,0	139,1	153,5	0,8	19,3	28,5	23,4	121,9%
PS15	Limeira	303,6	230,8	145,5	6,3	126,0	148,8	2,6	19,3	27,5	26,9	102,4%
PC15	Monte Alegre do Sul	233,1	201,1	246,2	11,5	131,7	223,4	2,6	33,0	44,7	26,9	166,2%
PS10	Morungaba	184,6	242,3	210,0	45,0	100,5	197,8	3,2	29,0	36,4	24,9	146,1%
PC16	Nazaré Paulista	185,8	253,4	206,6	8,0	79,2	231,6	5,9	26,9	36,4	30,3	120,0%
PS2	Nazaré Paulista	315,1	156,3	175,0	3,3	108,0	203,8	4,0	26,0	35,6	30,3	117,3%
PC17	Nova Odessa	298,3	181,2	204,5	12,4	89,0	183,2	1,8	23,6	26,9	25,3	106,4%
PS7	Paulínia	342,8	211,0	126,3	8,3	97,0	142,5	2,6	21,0	23,1	29,2	79,1%
PS8	Paulínia	271,0	225,4	179,6	6,8	122,0	168,2	5,6	23,4	28,6	43,4	65,9%
PS13	Paulínia	251,8	193,6	174,8	14,8	95,0	161,6	4,4	14,8	18,4	6,2	298,7%
PC18	Piracaia	306,3	204,4	229,8	8,0	86,4	205,7	1,8	26,4	34,1	27,7	123,3%
PS1	Piracaia	312,2	175,8	183,3	3,3	77,5	188,8	2,3	24,8	32,9	41,7	79,0%
PC19	Piracicaba	498,8	169,7	103,0	6,1	94,2	161,6	2,9	19,8	25,8	24,4	105,7%
PS17	Piracicaba	298,5	184,3	139,5	7,5	105,8	177,0	2,8	18,8	24,8	37,0	67,0%
PS18	Piracicaba (Artemis)	154,0	141,4	100,6	6,8	129,4	189,6	6,4	18,0	26,8	15,9	168,3%
PS19	Rio Claro	226,8	116,4	145,8	4,4	107,6	84,4	2,0	12,4	28,4	12,3	231,8%
PC20	São Pedro	327,7	*	107,9	*	96,8	*	*	*	*	33,1	*
PC21	Sumaré	264,3	210,5	128,0	5,6	84,4	177,2	*	*	*	23,8	*
PS5	Valinhos	266,8	346,6	242,8	11,8	94,0	203,0	3,0	23,8	29,4	41,6	70,7%
PC22	Vargem	264,0	207,9	248,4	10,3	89,8	176,7	2,9	18,3	29,7	27,2	109,3%

PS = posto pluviométrico do Sistema de Alerta a Inundações de São Paulo (SAISP)

PC = posto pluviométrico do Centro Integrado de Informações Agrometeorológicas (CIIAGRO)

As informações apresentadas nesta tabela foram obtidas de uma fonte de dados brutos

Fonte: CIIAGRO



SALA DE SITUAÇÃO PCJ



DADOS FLUVIOMÉTRICOS

Localização dos Postos da Rede Telemétrica do SAISP
nas Bacias PCJ



LEGENDA

- Postos Fluviométricos
- Hidrografia
- Limite das Bacias PCJ



SALA DE SITUAÇÃO PCJ



REDE TELEMÉTRICA DAEE / SP						
Nomenclatura no mapa	Posto de medição	Código Posto	Cotas de Alerta			
			Atenção	Alerta	Emergência	Extravasamento
PS1	Rio Cachoeira Captação Piracaia / Piracaia	3E-116T	1,80	2,20	2,60	3,00
PS2	Rio Atibainha em Nazaré Paulista	3E-089T	1,80	2,20	2,50	2,80
PS3	Rio Atibaia em Atibaia / Atibaia	3E-063T	2,40	2,60	2,80	3,00
PS4	Rio Atibaia no Bairro da Ponte / Itatiba	3D-006T	5,10	5,50	5,90	6,30
PS5	Rio Atibaia Captação Valinhos / Valinhos	3D-007T	3,40	3,70	3,90	4,30
PS6	Rio Atibaia em Desembargador Furtado / Campinas	3D-003T	2,10	2,40	2,70	3,00
PS7	Rio Atibaia Acima de Paulínia / Paulínia	4D-009RT	2,80	3,10	3,40	3,70
PS8	Rio Atibaia Captação Sumaré / Paulínia	4D-033	*	*	*	*
PS9	Rio Jaguari em Guaripocaba / Bragança Paulista	3D-015T	3,80	4,20	4,60	5,00
PS10	Rio Jaguari em Buenópolis / Morungaba	3D-009T	2,60	2,90	3,20	3,50
PS11	Rio Jaguari em Jaguariúna / Jaguariúna	3D-008T	2,20	2,50	2,80	3,10
PS12	Rio Camanducaia em Dal Bo/ Jaguariúna	3D-001T	3,10	3,60	4,10	4,60
PS13	Rio Jaguari Captação Petrobrás / Paulínia	4D-034	*	*	*	*
PS14	Rio Jaguari em Usina Ester / Cosmópolis	4D-001T	9,00	10,00	11,00	12,00
PS15	Rio Jaguari na Foz / Limeira	4D-013T	3,30	3,90	4,00	4,20
PS16	Rio Piracicaba em Carioba / Americana	4D-010T	6,80	7,20	7,60	8,00
PS17	Rio Piracicaba em Piracicaba / Piracicaba	4D-015T	3,20	3,70	4,20	4,70
PS18	Rio Piracicaba em Artemis	4D-007T	3,00	3,50	4,00	4,50
PS19	Rio Corumbataí em Batovi / Rio Claro	D4-131T	3,06	3,56	4,06	4,56
PS20	Rio Jundiá - Itaici / Indaiatuba	4E-017T	6,08	6,58	7,08	7,58

Valores calculados com base no OFFSET



SALA DE SITUAÇÃO PCJ



REDE TELEMÉTRICA DAEE/SP

Data: 21/08/2016

Vazão

Nível

Posto de medição	Código do Posto	Vazão do rio 07 h	Nível do rio 7 hs	Vazão Média do mês	Vazão as 7h/Vazão média	Vazão 21/08/15 07:00	Relação Q7h/ Q 21/08/15 7h	Nível Médio Mensal	Nível 7h/ Nível médio	Nível 21/08/15 07:00	Relação Flu 7h/Flu 21/08/15 7h	
		(m³/s)	(m)	(m³/s)	%	(m³/s)	%	(m)	%		%	
PS1	Rio Cachoeira Captação Piracaia / Piracaia	3E-116T	0,64	1,73	2,29	72,08 % Abaixo	1,93	66,85 % Abaixo	1,74	0,4 % Abaixo	2,20	21,26 % Abaixo
PS2	Rio Atibaína em Nazaré Paulista	3E-089T	0,88	1,20	1,90	53,67 % Abaixo	1,38	36,02 % Abaixo	1,26	5,01 % Abaixo	1,38	12,76 % Abaixo
PS3	Rio Atibaia em Atibaia / Atibaia	3E-063T	6,62	1,99	5,93	11,63 % Acima	3,32	99,22 % Acima	1,63	22,09 % Acima	1,53	30,45 % Acima
PS4	Rio Atibaia no Bairro da Ponte / Itatiba	3D-006T	15,22	4,36	13,94	9,15 % Acima	4,23	259,78 % Acima	3,99	9,16 % Acima	3,62	20,58 % Acima
PS5	Rio Atibaia Captação Valinhos / Valinhos	3D-007T	14,32	1,02	11,54	24,08 % Acima	4,84	196,12 % Acima	0,92	11,01 % Acima	0,66	54,08 % Acima
PS6	Rio Atibaia em Desembargador Furtado / Campinas	3D-003T	13,29	0,76	15,42	13,83 % Abaixo	1,58	740,29 % Acima	0,85	10,96 % Abaixo	0,12	549,57 % Acima
PS7	Rio Atibaia Acima de Paulínia / Paulínia	4D-009RT	40,15	2,48	17,04	135,63 % Acima	3,35	1097,47 % Acima	1,96	26,27 % Acima	1,60	55,29 % Acima
PS8	Rio Atibaia Captação Sumaré / Paulínia	4D-033	*	2,12	26,60	*	*	*	1,67	26,96 % Acima	1,51	40,03 % Acima
PS9	Rio Jaguari em Guaripocaba / Bragança Paulista	3D-015T	1,38	1,02	6,13	77,5 % Abaixo	1,13	21,64 % Acima	0,93	9,36 % Acima	0,98	3,98 % Acima
PS10	Rio Jaguari em Buenópolis / Morungaba	3D-009T	*	*	10,54	*	2,53	*	0,75	*	0,92	*
PS11	Rio Jaguari em Jaguariúna / Jaguariúna	3D-008T	12,13	1,55	7,95	52,5 % Acima	2,50	385,36 % Acima	0,45	246,67 % Acima	0,98	58,49 % Acima
PS12	Rio Camanducaia em Dal Bo/ Jaguariúna	3D-001T	7,90	0,60	7,63	3,53 % Acima	1,31	505,35 % Acima	0,47	27,15 % Acima	0,02	2900 % Acima
PS13	Rio Jaguari Captação Petrobrás / Paulínia	4D-034	*	3,07	20,01	*	*	*	1,80	71 % Acima	3,15	2,42 % Abaixo
PS14	Rio Jaguari em Usina Ester / Cosmópolis	4D-001T	15,15	0,83	18,34	17,4 % Abaixo	2,94	415,09 % Acima	0,80	3,2 % Acima	0,37	124,63 % Acima
PS15	Rio Jaguari na Foz / Limeira	4D-013T	58,54	2,27	16,19	261,64 % Acima	2,41	2326,32 % Acima	1,20	89,93 % Acima	0,74	207,59 % Acima
PS17	Rio Piracicaba em Piracicaba / Piracicaba	4D-015T	66,83	1,61	52,96	26,2 % Acima	12,57	431,53 % Acima	1,39	16,06 % Acima	0,86	86,56 % Acima
PS18	Rio Piracicaba em Artemis	4D-007T	77,81	1,14	62,61	24,29 % Acima	0,86	8916,22 % Acima	0,90	26,66 % Acima	0,28	303,54 % Acima
PS19	Rio Corumbataí em Batovi / Rio Claro	4D-042T	5,34	0,79	3,90	36,78 % Acima	*	*	1,34	40,92 % Abaixo	0,37	113,51 % Acima
PS20	Rio Jundiá - Itaici / Indaiatuba	4E-017	16,30	1,93	6,56	148,55 % Acima	7,00	132,81 % Acima	1,20	61,15 % Acima	1,39	39,21 % Acima

Q= Vazão *Dados indisponíveis

Flu= Nível As informações apresentadas nesta tabela foram obtidas de uma fonte de dados brutos.

Para o cálculo das médias dos meses de cada ano, foram considerados apenas os valores registrados pela telemetria às 7h00min e 18h00min de cada dia do mês

Nível publicado no site do SAISP - 532,23 / OFFSET - 531,44 / Cálculo - (532,23 - 531,44) = (0,79 m)

Nível publicado no site do SAISP - 549,86 / OFFSET - 547,927 / Cálculo - (549,86 - 547,927) = (1,933 m)

Legenda: Normal Atenção Alerta Emergência Extravasamento

Fonte: SAISP