

SALA DE SITUAÇÃO PCJ

BOLETIM INTEGRADO DE QUALIDADE E QUANTIDADE DAS ÁGUAS DAS BACIAS PCJ

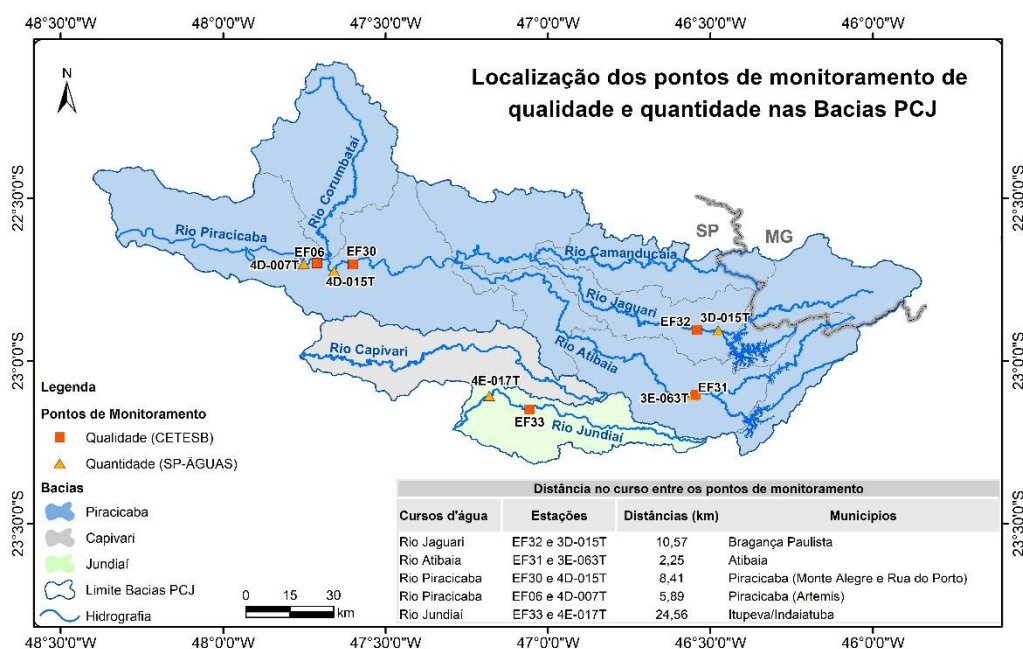
FEVEREIRO – 2026

Boletim Integrado de Qualidade e Quantidade das Águas das Bacias PCJ

O Boletim Integrado de Qualidade e Quantidade das Águas das Bacias PCJ é um produto elaborado no âmbito do Programa de Integração do Monitoramento para a Gestão dos Recursos Hídricos nas Bacias PCJ (PIM-PCJ), com a finalidade de fornecer subsídios para a gestão dos recursos hídricos nas Bacias PCJ, considerando o termo de cooperação existente entre CETESB, SP-Águas e Agência das Bacias PCJ. O boletim apresenta informações sobre precipitação (pluviometria), vazão dos rios (fluviometria) e qualidade da água, obtidas por meio das redes de monitoramento da SP-Águas e da CETESB. O boletim contempla 10 estações telemétricas localizadas na UGRHI 05:

Estações de Qualidade (CETESB)	Estações de Quantidade (SP-ÁGUAS)
EF 31 - Rio Atibaia em Atibaia	3E-063T - Rio Atibaia em Atibaia
EF 32 - Rio Jaguari em Bragança Paulista	3D-015T - Rio Jaguari em Bragança Paulista
EF 30 - Rio Piracicaba em Monte Alegre	4D-015T - Rio Piracicaba em Piracicaba
EF 06 - Rio Piracicaba em Artemis	4D-007T - Rio Piracicaba em Artemis
EF 33 - Rio Jundiá em Itupeva	4E-017T - Rio Jundiá em Indaiatuba

Mapa da localização dos pontos de monitoramento de qualidade e quantidade nas Bacias PCJ.

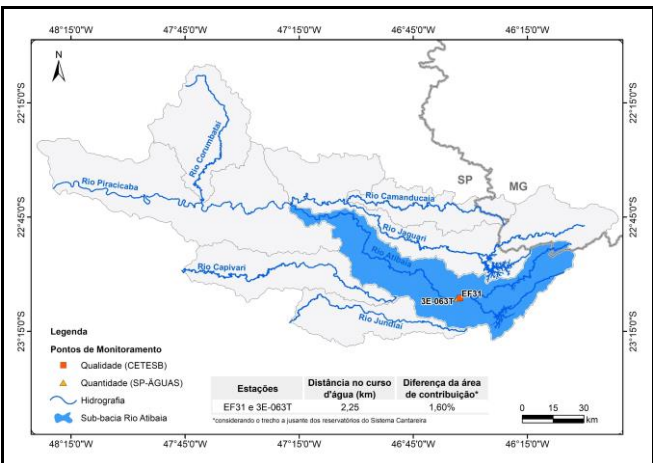


Fonte: SP-Águas (2025).

Os dados disponíveis no boletim podem ser consultados através do [SIMQUA](#), [SAISP](#) e [SSD PCJ](#).

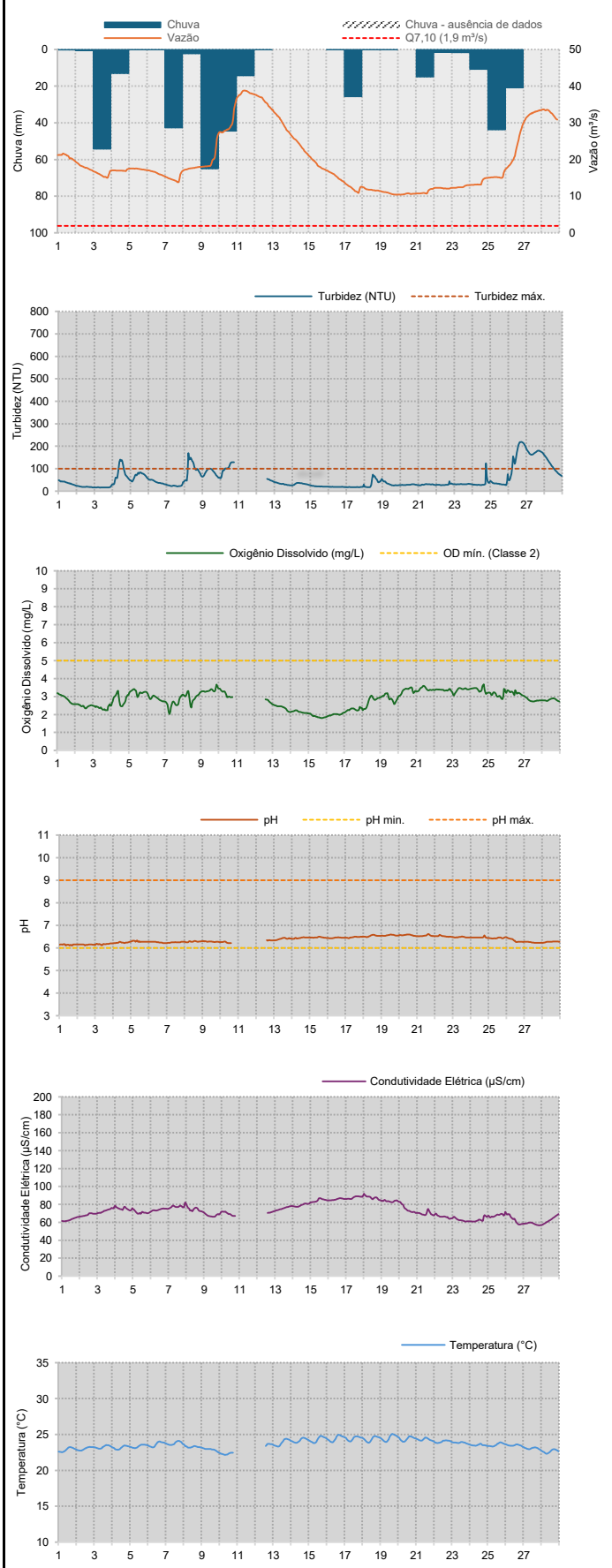
ESTAÇÕES NO RIO ATIBAIA - FEVEREIRO/2026

Descrição	Localização	Código da estação	Lat.	Long.
Qualidade	Rio Atibaia em Atibaia (Classe 2)	EF31	23°6'14"S	46°32'44"O
Quantidade	Rio Atibaia em Atibaia	3E-063T	23°6'19"S	46°33'21"O



Precipitação	Vazão	Oxigênio Dissolvido
358,6 mm Acumulado no mês	19,52 m³/s Média no mês	100%
153,2 mm Média histórica do mês (2016-2025)	12,15 m³/s Média histórica do mês (2016-2025)	<div style="display: flex; justify-content: space-around;"> <div style="text-align: center;"> ■ % Conforme* </div> <div style="text-align: center;"> ■ % Inconforme* </div> </div>
		Mínimo* 1,80 mg/L Máximo* 3,68 mg/L Média* 2,84 mg/L * no mês

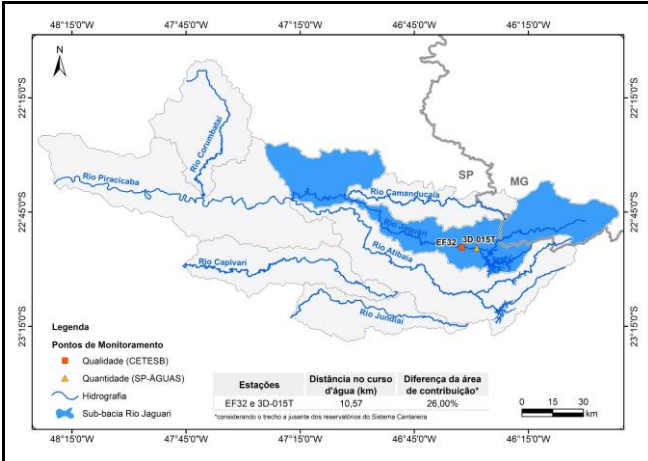
- Notas:
- Nos gráficos, consideraram-se dados diários de chuva e médias horárias para vazões e para os parâmetros de qualidade;
 - Para o cálculo de precipitação acumulada mensal, utilizou-se a soma dos dados diários;
 - Para o cálculo de vazão média mensal, utilizou-se a média dos dados horários;
 - Para o cálculo do percentual de conformidade do parâmetro oxigênio dissolvido, consideraram-se os dados médios horários;
 - Para o cálculo dos acumulados diários de chuva, consideraram-se os dados das 00h00 às 23h59.



Fonte: SP-ÁGUAS e CETESB

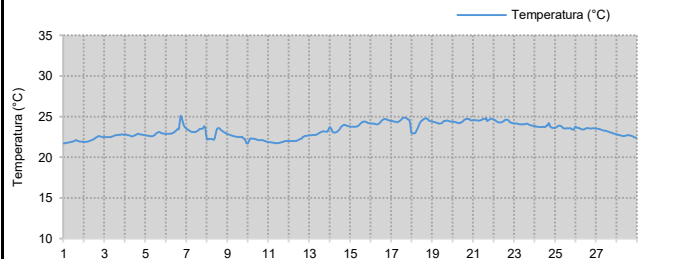
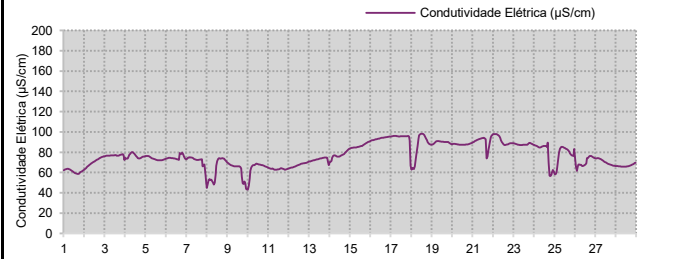
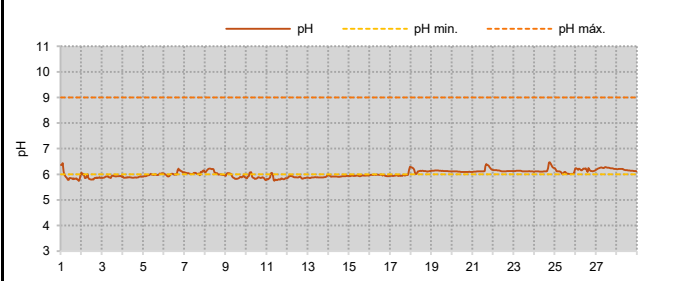
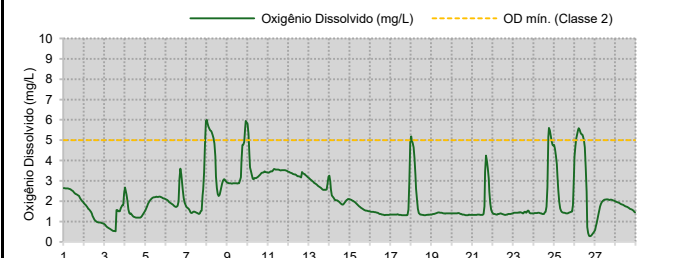
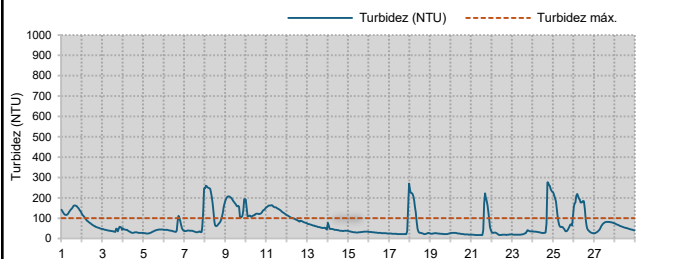
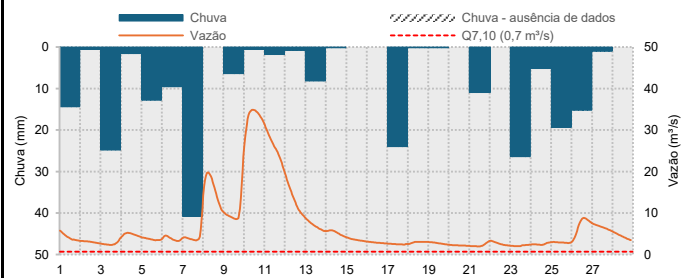
ESTAÇÕES NO RIO JAGUARI - FEVEREIRO/2026

Descrição	Localização	Código da estação	Lat.	Long.
Qualidade	Rio Jaguari em Bragança Paulista (Classe 2)	EF32	22°54'20"S	46°32'33"O
Quantidade	Rio Jaguari em Bragança Paulista	3D-015T	22°54'23"S	46°28'34"O



Precipitação	Vazão	Oxigênio Dissolvido
225,2 mm Acumulado no mês	6,61 m³/s Média no mês	1,5%
132,8 mm Média histórica do mês (2016-2025)	2,83 m³/s Média histórica do mês (2016-2025)	95,5%
		■ % Conforme* ■ % Inconforme*
		Mínimo* 0,28 mg/L Máximo* 6,00 mg/L Média* 2,19 mg/L * no mês

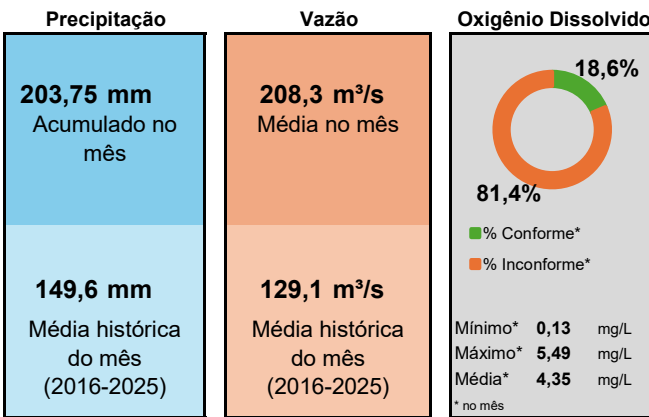
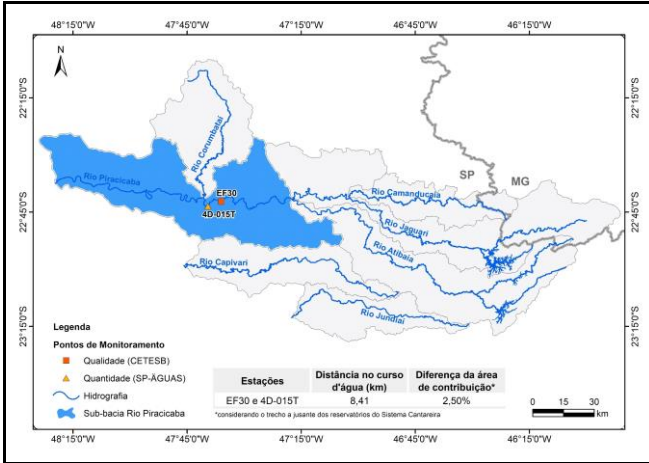
- Notas:
- Nos gráficos, consideraram-se dados diários de chuva e médias horárias para vazões e para os parâmetros de qualidade;
 - Para o cálculo de precipitação acumulada mensal, utilizou-se a soma dos dados diários;
 - Para o cálculo de vazão média mensal, utilizou-se a média dos dados horários;
 - Para o cálculo do percentual de conformidade do parâmetro oxigênio dissolvido, consideraram-se os dados médios horários;
 - Para o cálculo dos acumulados diários de chuva, consideraram-se os dados das 00h00 às 23h59.



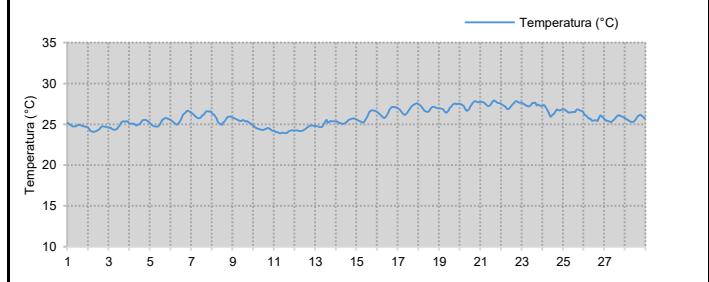
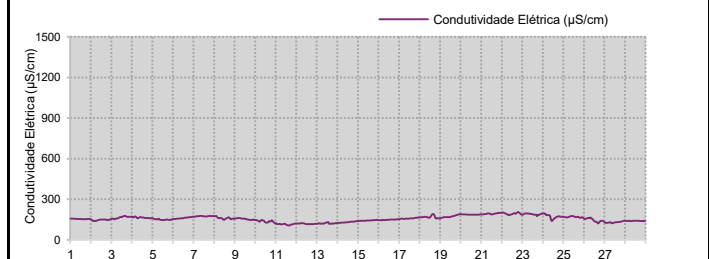
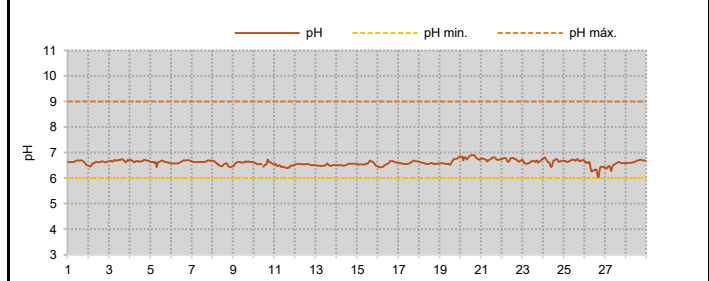
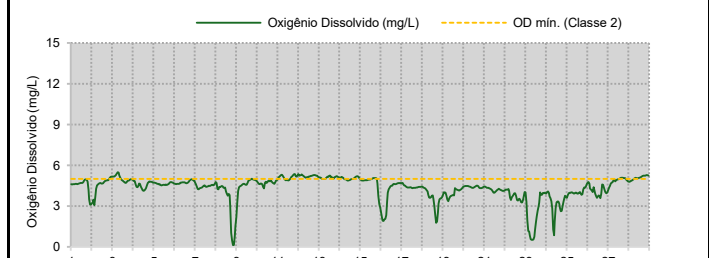
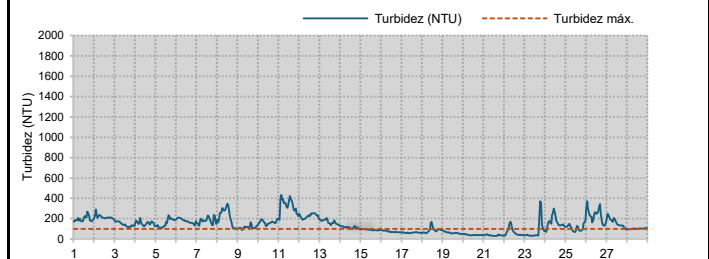
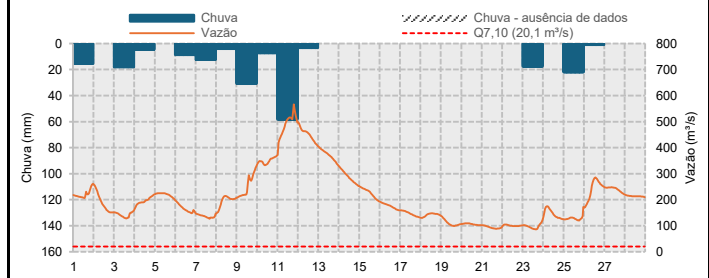
Fonte: SP-ÁGUAS e CETESB

ESTAÇÕES NO RIO PIRACICABA - FEVEREIRO/2026

Descrição	Localização	Código da estação	Lat.	Long.
Qualidade	Rio Piracicaba em Monte Alegre (Classe 2)	EF30	22°42'12"S	47°36'2"O
Quantidade	Rio Piracicaba em Piracicaba	4D-015T	22°43'28"S	47°39'30"O



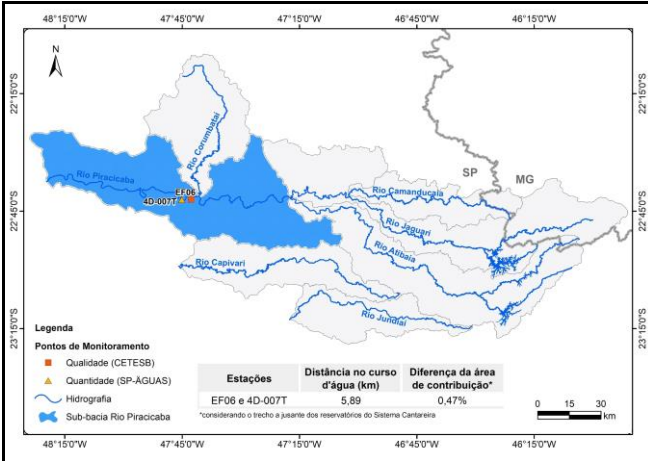
- * Ausência de dados
- Notas:
1. Nos gráficos, consideraram-se dados diários de chuva e médias horárias para vazões e para os parâmetros de qualidade;
 2. Para o cálculo de precipitação acumulada mensal, utilizou-se a soma dos dados diários;
 3. Para o cálculo de vazão média mensal, utilizou-se a média dos dados horários;
 4. Para o cálculo do percentual de conformidade do parâmetro oxigênio dissolvido, consideraram-se os dados médios horários;
 5. Para o cálculo dos acumulados diários de chuva, consideraram-se os dados das 00h00 às 23h59.



Fonte: SP-ÁGUAS e CETESB

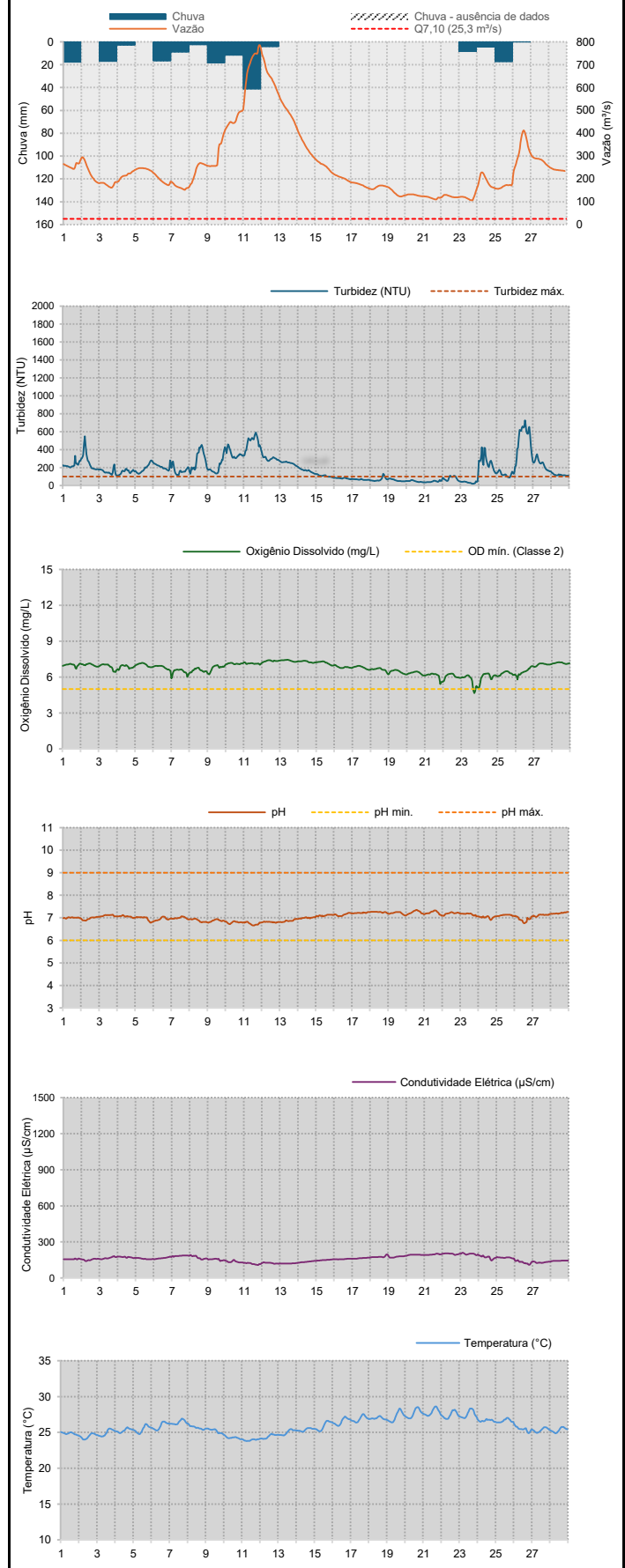
ESTAÇÕES NO RIO PIRACICABA - FEVEREIRO/2026

Descrição	Localização	Código da estação	Lat.	Long.
Qualidade	Rio Piracicaba em Piracicaba - Artemis (Classe 2)	EF06	22°42'0"S	47°42'43"O
Quantidade	Rio Piracicaba em Piracicaba - Artemis	4D-007T	22°42'6"S	47°45'5"O



Precipitação	Vazão	Oxigênio Dissolvido
173,2 mm Acumulado no mês	261,5 m³/s Média no mês	0,4%
263,8 mm Média histórica do mês (2016-2025)	168,9 m³/s Média histórica do mês (2016-2025)	99,6%
		<ul style="list-style-type: none"> ■ % Conforme* ■ % Inconforme*
		Mínimo* 4,66 mg/L Máximo* 7,45 mg/L Média* 6,74 mg/L * no mês

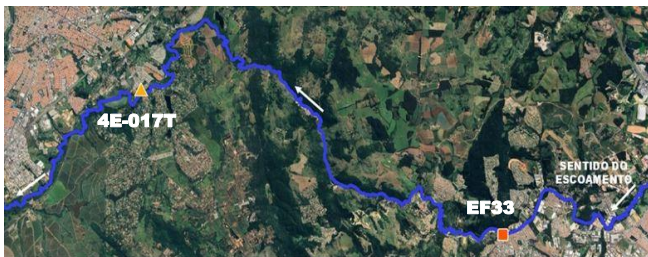
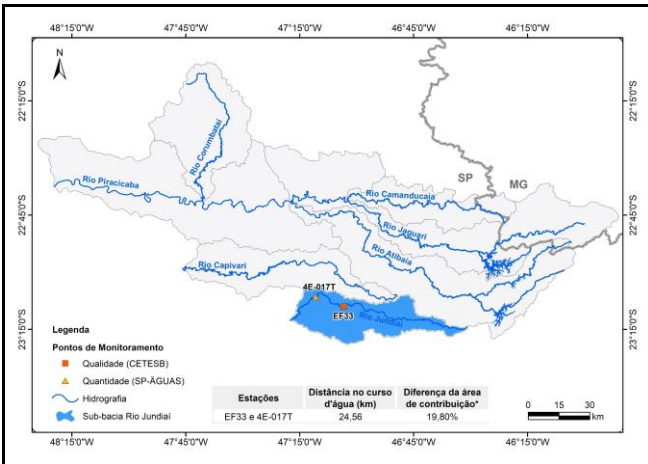
- Notas:
- Nos gráficos, consideraram-se dados horários acumulados para precipitação e médias horárias para vazões e para os parâmetros de qualidade;
 - Para o cálculo de precipitação acumulada mensal, utilizou-se a soma dos dados diários;
 - Para o cálculo de vazão média mensal, utilizou-se a média dos dados horários;
 - Para o cálculo do percentual de conformidade do parâmetro oxigênio dissolvido, consideraram-se os dados médios horários;
 - Para o cálculo dos acumulados diários de chuva, consideraram-se os dados das 00h00 às 23h59.



Fonte: SP-ÁGUAS e CETESB

ESTAÇÕES NO RIO JUNDIAÍ - FEVEREIRO/2026

Descrição	Localização	Código da estação	Lat.	Long.
Qualidade	Rio Jundiá em Itupeva (Classe 3)	EF33	23°9'0"S	47°3'26"O
Quantidade	Rio Jundiá em Itaiaci	4E-017T	23°6'28"S	47°10'49"O



Precipitação

241,4 mm
Acumulado no mês

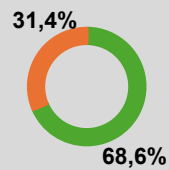
155,2 mm
Média histórica do mês (2016-2025)

Vazão

24,97 m³/s
Média no mês

15,94 m³/s
Média histórica do mês (2016-2025)

Oxigênio Dissolvido



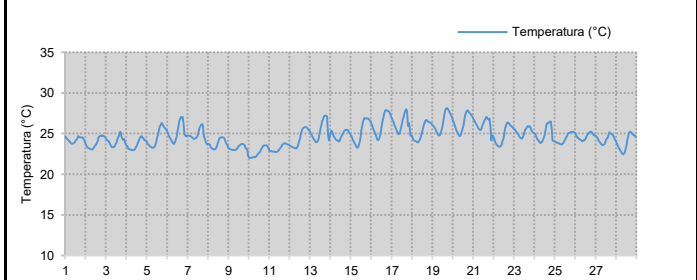
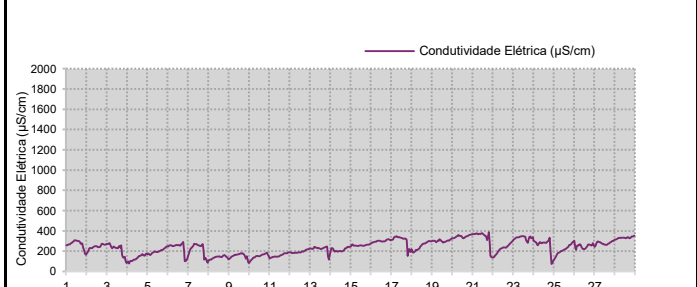
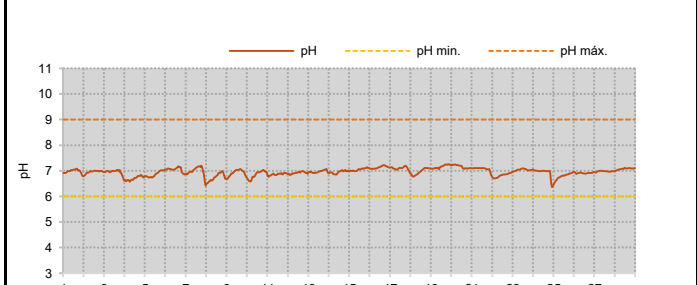
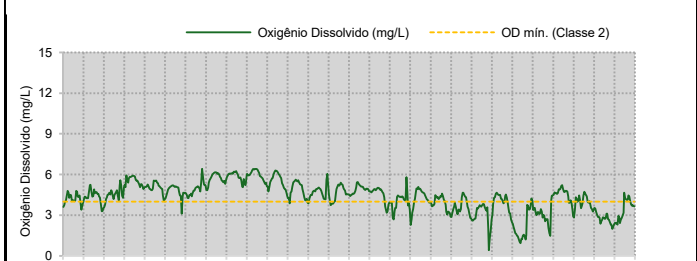
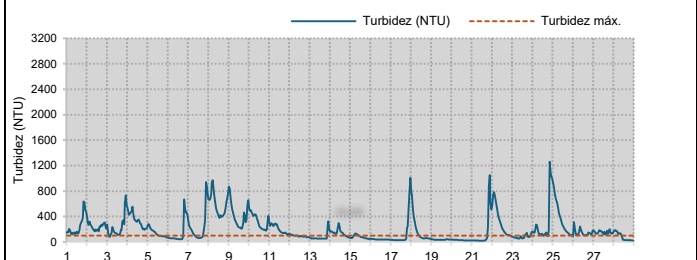
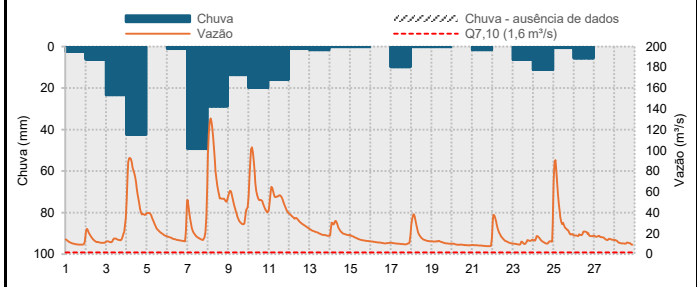
■ % Conforme*
■ % Inconforme*

Mínimo* **0,42** mg/L
Máximo* **6,42** mg/L
Média* **4,38** mg/L

* no mês

Notas:

- Nos gráficos, consideraram-se dados diários de chuva e médias horárias para vazões e para os parâmetros de qualidade;
- Para o cálculo de precipitação acumulada mensal, utilizou-se a soma dos dados diários;
- Para o cálculo de vazão média mensal, utilizou-se a média dos dados horários;
- Para o cálculo do percentual de conformidade do parâmetro oxigênio dissolvido, consideraram-se os dados médios horários;
- Para o cálculo dos acumulados diários de chuva, consideraram-se os dados das 00h00 às 23h59.



Fonte: SP-ÁGUAS e CETESB